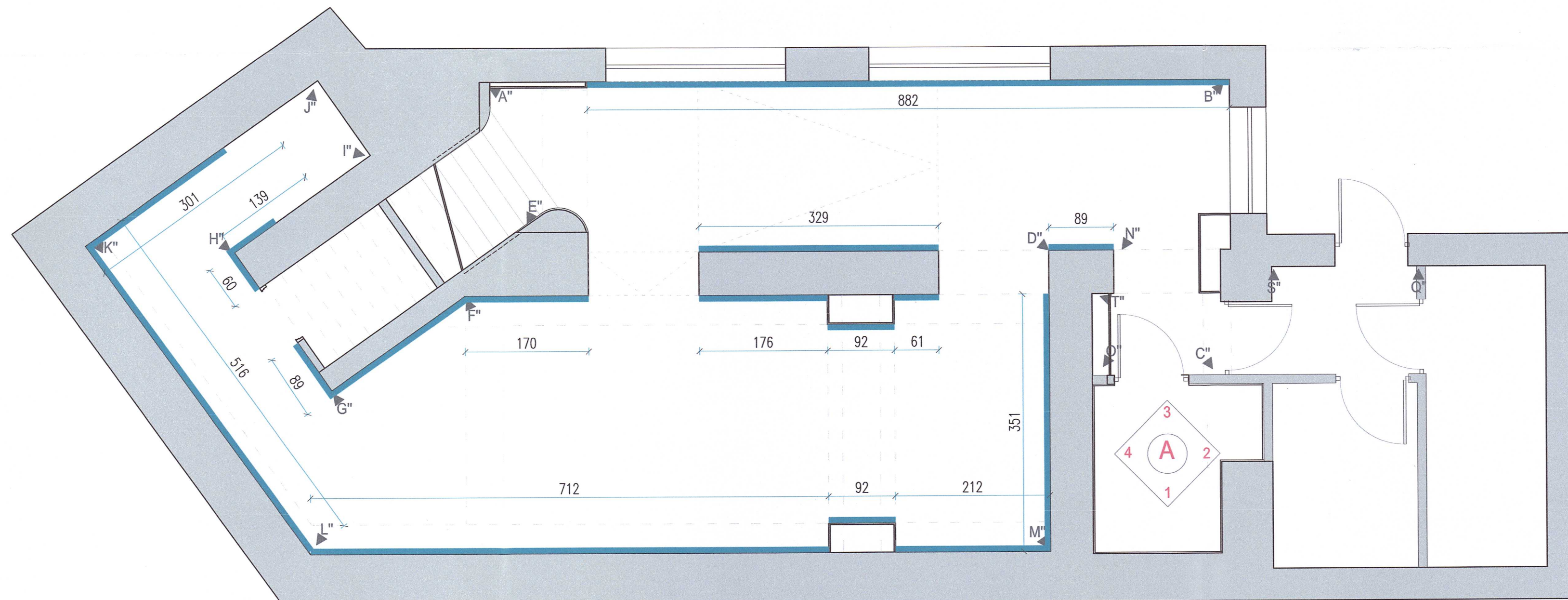



zdjęcie referencyjne
źródło: www.pinterest.com



 system zawieszania ekspozycji.
kolor biały,
mocowany do ściany

WSZYSTKIE PRAWA AUTORSKIE DOTYCZĄCE TEGO RYSUNKU SĄ WŁASNOŚCIĄ PRACOWNI ARCHITEKTONICZNEJ GD - PRZEMYSŁU GRABEK. NIE JESTYMY RYSUNEK JEST PODANY POD WARUNKIEM IŻ NIE BĘDZIE KOPIOWANY, ANI UPOSTĘPIANY BEZ UZGODNIENIA Z GD - PRZEMYSŁU GRABEK; REALIZACJA INWESTYCJI, NA PODSTAWIE NINIEJSZEJ DOKUMENTACJI, MOŻLIWA DOPiero DO UZYSKIANIU PRAWORÓDZNEGO POZWOLENIA NA BUDOWE, ORAZ PROJEKT WYKONAWCZY.

NIE NALEŻY ODMIERZAĆ WYMIARÓW Z RYSUNKIAMI I NIE TRZY UŻYWAĆ GO JAKO SZABLONU.

PRZED PRZYSTĄPIENIEM DO PRAC BUDOWLANICH WSZYSTKIE WYMIARY NALEŻY SPRAWDZIĆ W NATURZE. W PRZYPADKU STwierDZENIA NIEZGODNOŚCI NALEŻY ZWRóCIĆ SIĘ DO PRoJEKTAŃTA, W PRZYPADKU ROZBIEŻNOŚCI WYMIARÓWY Pomiędzy RYSUNKAMI DETALI I CAŁOŚCI PRoJEKTOwANego ELEMENTU PODSTAWĄ WYMIARóWANIA SĄ RYSUNKI DETALI.

WSZYSTKIE PRAWA AUTORSKIE DOTYCZĄCE TEGO RYSUNKU SĄ WŁASNOŚCIĄ PRACOWNI ARCHITEKTONICZNEJ
 GD - PRZEMYSŁAW GRABEK, NIEJESTY RYSUNEK, JEST POD WARUNKIEM IŻ NIE BĘDZIE KOPIOWANY, ANI UDOSTĘPNIANY BEZ UZGODNIENIA Z GD -
 PRZEMYSŁAWEM GRABEK, REALIZACJA INWESTYCJI, NA PODSTAWIE NIEJNIEJSZEJ DOKUMENTACJI, MOŻLIWA DOPERO PO UZYSKANIU PRAWORZĄDNEGO POZWOLENIA
 NA BUDOWĘ, ORAZ PROJEKT WYKONAWCZY.
 NIE NALEŻY ODMIERZAĆ WYMIARÓW Z RYSUNKU ANI TEŻ UŻYWAĆ GO JAKO SZABLONU.
 PRZED PRZYSTĄPIENIEM DO PRAC BUDOWIANYCH WSZYSTKIE WYMIARY NALEŻY SPRAWDZIĆ W NATURZE. W PRZYPADKU STwierdzenia niezgodności NALEŻY
 ZWRÓCIĆ SIĘ DO PROJEKTANTA. W PRZYPADKU ROZBIEŻNICI WYMIAROWYCH POMIĘDZY RYSUNKAMI DETALI I CAŁOŚCI PROJEKTOWANEGO ELEMENTU
 PODSTAWĄ WYMIAROWANIA SĄ RYSUNKI DETALI.

PODSTAWA
OPRACOWANIA: Pozwolenie na budowę nr 272/21
z dnia 06/10/2021 r.
Wydane przez Prezydenta Miasta
Białą Podlaską

AUTOR PROJEKTU
BUDOWLANEGO: g a c h e
ARKADIUSZ BOJCZUK

NUMER UPRAWNIEN
BUDOWLANYCH: 374/Lb/2001



IMIE I NAZWISKO
PROJEKTANTA: g a c h e
KAROLINA POTEBSKA

IMIE I NAZWISKO
PROJEKTANTA: g a c h e
PRZEMYSŁAW GRABEK

NUMER UPRAWNIENI
BUDOWLANICH: MA

DATA SPORZĄDZENIA:

SKALA:

NAZWA INWESTYCJI:
**PROJEKT WNĘTRZ GALERII
PODLASKIEJ**

ADRES INWESTYCJI:
**GALERIA PODLASKA
Warszawska 12,
21-500 Biata Podlaska**

TYTUŁ RYSUNKU:
RZUT SYSTEM EKSPOZYCJA

POZIOM - 2

W27