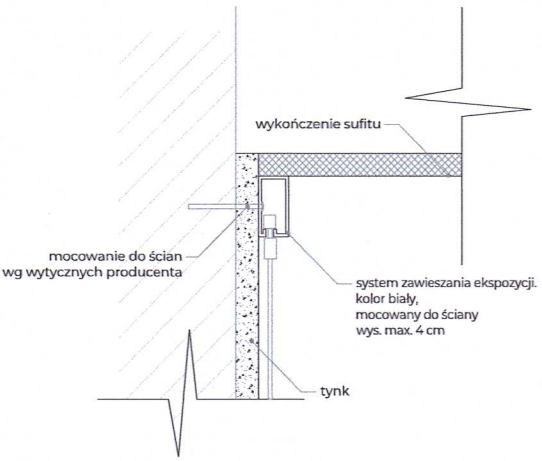
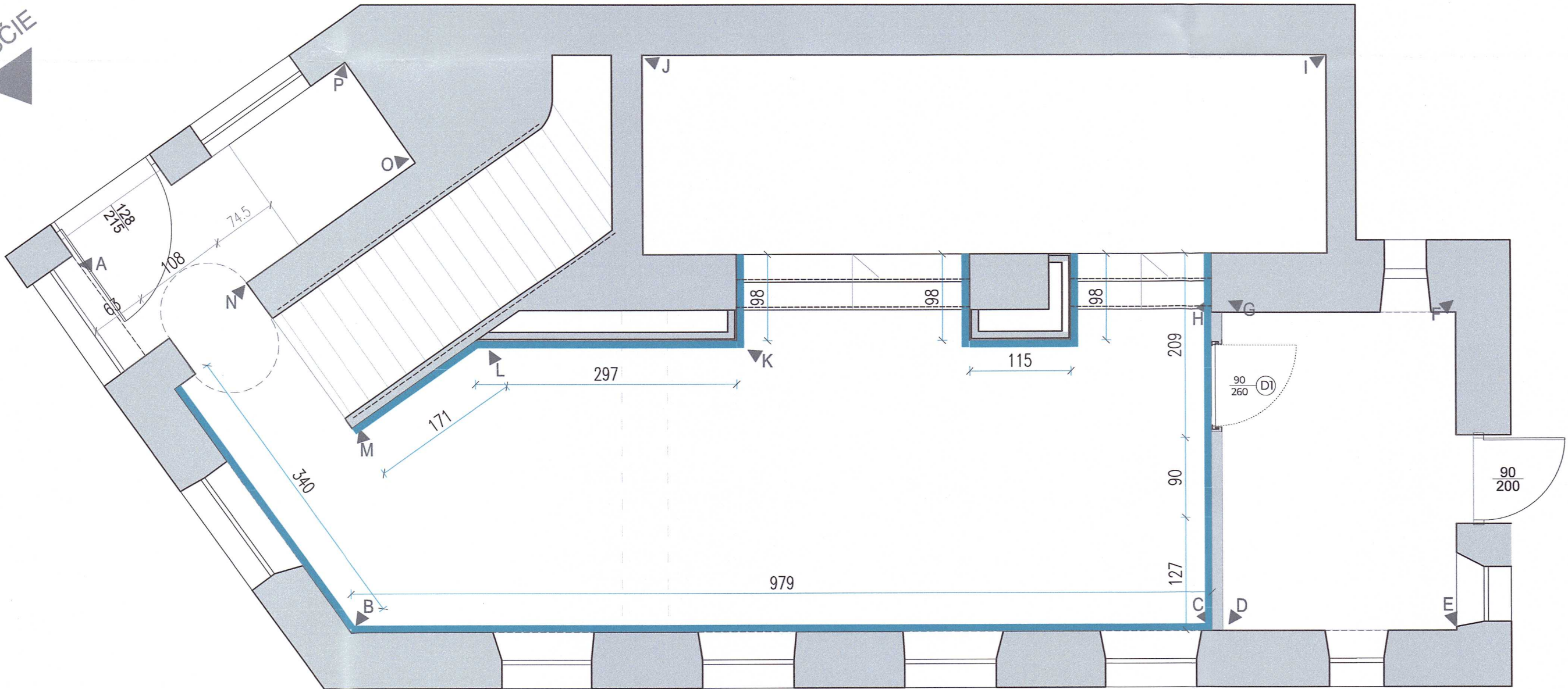


DETAL NR 2
system zawieszania ekspozycji.
kolor biały,
mocowany do ściany
skala 1:5



WEJŚCIE



SYSTEM EKSPOZYCYJNY np.: kolor biały, mocowany do ściany, składający się listew oraz mocowań (linek z haczykami):
kondygnacja +1 = długość ok. 28mb(netto) + 20 kompletów zawiesi (2x linka z haczykiem),
kondygnacja -1 =długość ok. 43mb(netto)+ 30 kompletów zawiesi (2x linka z haczykiem)

system zawieszania ekspozycji.
kolor biały,
mocowany do ściany

UWAGI:
WSZYSTKIE PRAWA AUTORSKIE DOTYCZĄCE TEGO RYSUNKU SĄ WŁASNOŚCIĄ PRACOWNI ARCHITEKTONICZNEJ
GD - PRZEMYSŁAW GRABEK NINIEJSZY RYSUNEK JEST WYDANY POD WARUNKIEM IŻ NIE BĘDZIE KOPIOWANY, ANI UDOSTĘPNIANY BEZ UZGODNIENIA Z GD -
PRZEMYSŁAW GRABEK, REALIZACJA INWESTYCJI, NA PODSTAWIE NINIEJSZEJ DOKUMENTACJI, MOŻLIWA DOPIERO PO UZYSKANIU PRAWORZĄDNEGO POZWOLENIA
NA BUDOWĘ, ORAZ PROJEKT WYKONAWCZY.
NIE NALEŻY ODMIERZAĆ WYMIARÓW Z RYSUNKU ANI TEŻ UŻYWAĆ GO JAKO SZABLONU.
PRZED PRZYSTĄPIENIEM DO PRAC BUDOWLANYCH WSZYSTKIE WYMIARY NALEŻY SPRAWDZIĆ W NATURZE. W PRZYPADKU STWIERDZENIA NIEZGODNOŚCI NALEŻY
ZWRÓCIĆ SIĘ DO PROJEKTANTA. W PRZYPADKU ROZBIEŻNOŚCI WYMIAROWYCH POMIĘDZY RYSUNKAMI DETALI I CAŁOŚCI PROJEKTOWANEGO ELEMENTU
PODSTAWĄ WYMIAROWANIA SĄ RYSUNKI DETALI.

WSZYSTKIE PRAWA AUTORSKIE DOTYCZĄCE TEGO RYSUNKU SĄ WŁASNOŚCIĄ PRACOWNI ARCHITEKTONICZNEJ
GD - PRZEMYSŁAW GRABEK NINIEJSZY RYSUNEK JEST WYDANY POD WARUNKIEM IŻ NIE BĘDZIE KOPIOWANY, ANI UDOSTĘPNIANY BEZ UZGODNIENIA Z GD -
PRZEMYSŁAW GRABEK, REALIZACJA INWESTYCJI, NA PODSTAWIE NINIEJSZEJ DOKUMENTACJI, MOŻLIWA DOPIERO PO UZYSKANIU PRAWORZĄDNEGO POZWOLENIA
NA BUDOWĘ, ORAZ PROJEKT WYKONAWCZY.
NIE NALEŻY ODMIERZAĆ WYMIARÓW Z RYSUNKU ANI TEŻ UŻYWAĆ GO JAKO SZABLONU.
PRZED PRZYSTĄPIENIEM DO PRAC BUDOWLANYCH WSZYSTKIE WYMIARY NALEŻY SPRAWDZIĆ W NATURZE. W PRZYPADKU STWIERDZENIA NIEZGODNOŚCI NALEŻY
ZWRÓCIĆ SIĘ DO PROJEKTANTA. W PRZYPADKU ROZBIEŻNOŚCI WYMIAROWYCH POMIĘDZY RYSUNKAMI DETALI I CAŁOŚCI PROJEKTOWANEGO ELEMENTU
PODSTAWĄ WYMIAROWANIA SĄ RYSUNKI DETALI.

PODSTAWA OPRACOWANIA: Pozwolenie na budowę nr 272/21
z dnia 06/10/2021 r.
Wydane przez Prezydenta Miasta
Białą Podlaskę
AUTOR PROJEKTU: mgr inż. architekt
BUDOWLANYCH: ARKADIUSZ BOJCZUK
TOKIER PRACOWNIK BUDOWLANYCH: 374/Lb/2001



IMIĘ I NAZWISKO PROJEKTANTA: mgr architekt wnętrz
KAROLINA POTERSKA
IMIĘ I NAZWISKO PROJEKTANTA: mgr inż. architekt
PRZEMYSŁAW GRABEK
NUMER UPRAWNIENIA BUDOWLANYCH: MA/025/21
DATA SPORZĄDZENIA: 11/01/2025
SKALA: 1:50

NAMNA INWESTYCJA: PROJEKT WNĘTRZ GALERII
PODLASKIEJ
ADRES INWESTYCJA: GALERIA PODLASKA
Warszawska 12,
21-500 Biała Podlaska

Tytuł rysunku: RZUT SYSTEM EKSPOZYCJA
NR RYSUNKU:
POZIOM
0

W26
46 / 88