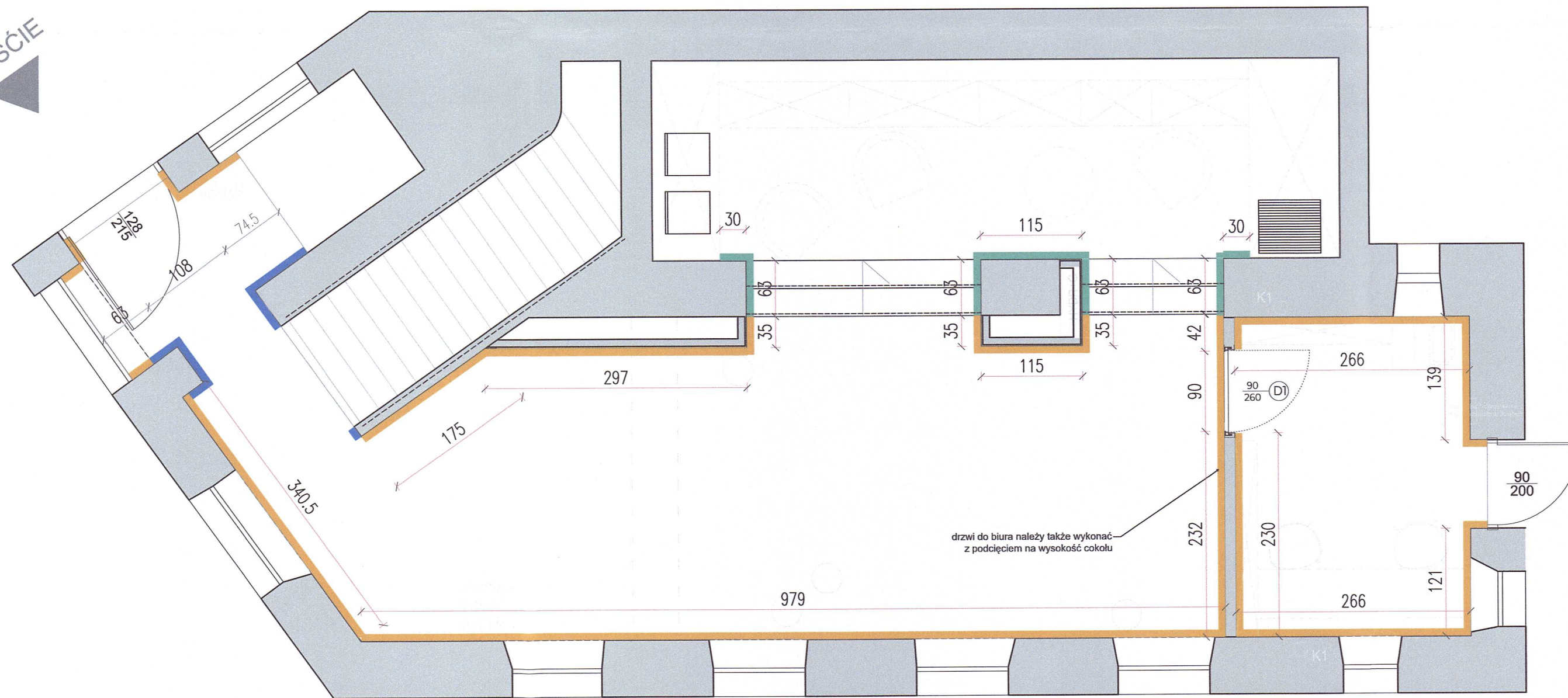
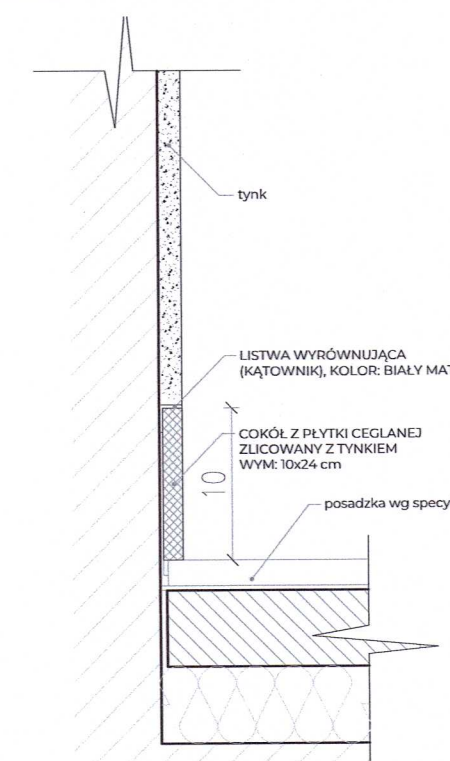


WEJŚCIE



DETAL NR 8
skala 1:5



- cokół przy schodach na podest:
drewniany, w kolorze schodów, zlicowany ze ścianą,
h=3cm, detal nr10
ok 5,5mb (netto)
- portale, słaby terazzo, wg rozrysu ścian, struktura:
mieszanka szlachetnych gatunków cementu z
okruchami drobnych (max 3mm) kamieni
naturalnych, o barwie białej, bez kontrastów –
jednolite, wykończenie powierzchni: matowa,
drobna struktura, nie polerowana, do
potwierdzenia na etapie budowy

Wszystkie prawa autorskie dotyczące tego rysunku są własnością Pracowni Architektonicznej GD - PRZEMYSŁAW GRABEK. Niniejszy rysunek jest wydany pod warunkiem iż nie będzie kopiowany, ani udostępniany bez uzgodnienia z GD - PRZEMYSŁAW GRABEK. Realizacja inwestycji, na podstawie niniejszej dokumentacji, możliwa dopiero po uzyskaniu praworządnych pozwoleń na budowę, oraz projekt wykonawczy. NIE NALEŻY ODMIERZAĆ WYMIARÓW Z RYSUNKU ANI TEŻ UŻYWAĆ GO JAKO SZABLONU. PRZED PRZYSTĄPIENIEM DO PRAC BUDOWLANYCH WSZYSTKIE WYMIARY NALEŻY SPRAWDZIĆ W NATURZE. W PRZYPADKU STwierdzenia niezgodności należy zwrócić się do projektanta. W PRZYPADKU ROZbieżności wymiarowych pomiędzy rysunkami detali i całości projektowanego elementu podstawą wymiarowania są rysunki detali.

Wszystkie prawa autorskie dotyczące tego rysunku są własnością Pracowni Architektonicznej GD - PRZEMYSŁAW GRABEK. Niniejszy rysunek jest wydany pod warunkiem iż nie będzie kopiowany, ani udostępniany bez uzgodnienia z GD - PRZEMYSŁAW GRABEK. Realizacja inwestycji, na podstawie niniejszej dokumentacji, możliwa dopiero po uzyskaniu praworządnych pozwoleń na budowę, oraz projekt wykonawczy. NIE NALEŻY ODMIERZAĆ WYMIARÓW Z RYSUNKU ANI TEŻ UŻYWAĆ GO JAKO SZABLONU. PRZED PRZYSTĄPIENIEM DO PRAC BUDOWLANYCH WSZYSTKIE WYMIARY NALEŻY SPRAWDZIĆ W NATURZE. W PRZYPADKU STwierdzenia niezgodności należy zwrócić się do projektanta. W PRZYPADKU ROZbieżności wymiarowych pomiędzy rysunkami detali i całości projektowanego elementu podstawą wymiarowania są rysunki detali.

PODSTAWA OPRACOWANIA: Pozwolenie na budowę nr 272/21 z dnia 05/10/2021 r. Wydane przez: Prezydenta Miasta Białą Podlaską

AUTOR PROJEKTU BUDOWLANEGO: mgr inż. architekt ARKADIUSZ BOJCZUK

NUMER OPRACOWANIA BUDOWLANEGO: 374/Lb/2001



MIĘLI NAZWIŚCIO PROJEKTANTA: mgr architekt wnętrz KAROLINA POTEBSKA

MIĘLI NAZWIŚCIO PROJEKTANTA: mgr inż. architekt PRZEMYSŁAW GRABEK

NUMER UPRAWNIENIEN BUDOWLANYCH: MA/025/21

DATA SPORZĄDZENIA: 11/01/2025

SKALA: 1:50

NADZWA INWESTYCJI: PROJEKT WNETRZ GALERII PODLASKIEJ

ADRES INWESTYCJI: GALERIA PODLASKA, Warszawska 12, 21-500 Biała Podlaska

TYTUL RYSUNKU: RZUT TYPY COKOŁÓW

POZIOM

0