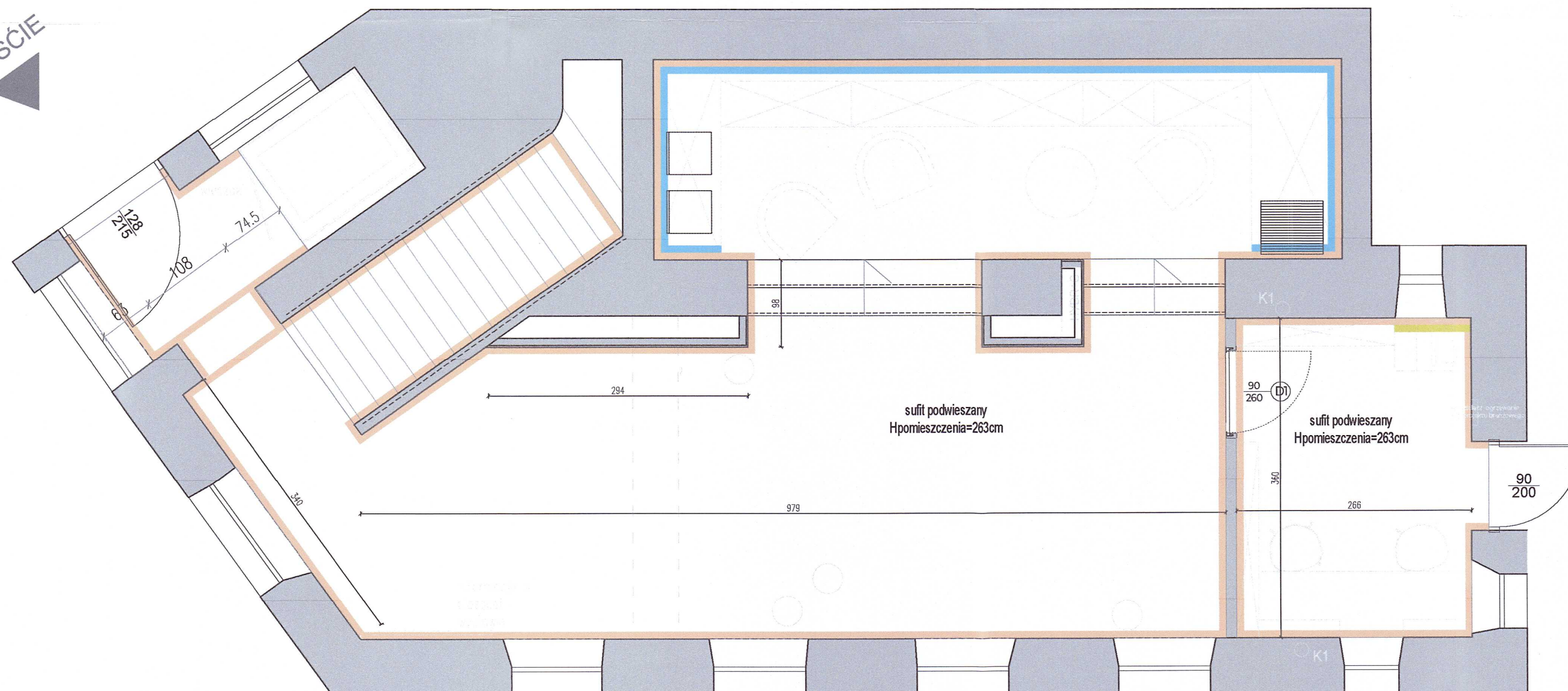
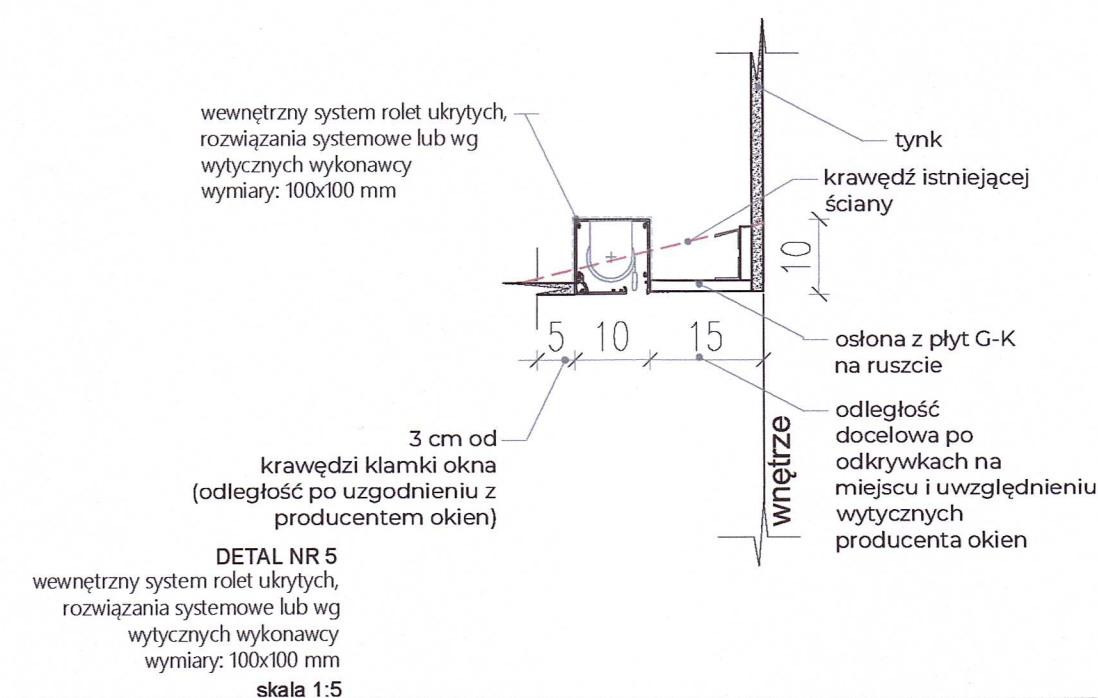


WEJŚCIE



- ściana tynk wapienny, szlachetny  
kolor biały, naturalny, malowany pędzlem,  
(do potwierdzenia na budowie  
na podstawie próbek)
- zobudowy meblowe do sufitu



WSZYSTKIE PRAWA AUTORSKIE DOTYCZĄCE TEGO RYSUNKU SĄ WŁASNOŚCIĄ PRACOWNI ARCHITEKTONICZNEJ  
GD - PRZEMYSŁAW GRABEK. NINIEJSZY RYSUNEK JEST WYDANY POD WARUNKIEM IŻ NIE BĘDZIE KOPIOWANY, ANI UDOSTĘPNIANY BEZ UZGODNIENIA Z GD -  
PRZEMYSŁAW GRABEK. REALIZACJA INWESTYCJI, NA PODSTAWIE NINIEJSZEJ DOKUMENTACJI, MOŻLIWA DOPERO PO UZYSKANIU PRAWORZĄDNEGO POZWOLENIA  
NA BUDOWĘ, ORAZ PROJEKT WYKONAWCZY.  
NIE NALEŻY ODMIERZAĆ WYMIARÓW Z RYSUNKU ANI TEŻ UŻYWAĆ GO JAKO SZABLONU.  
PRZED PRZYSTĄPIENIEM DO PRAC BUDOWLANYCH WSZYSTKIE WYMIARY NALEŻY SPRAWDZIĆ W NATURZE. W PRZYPADKU STWIERDZENIA NIEZGODNOŚCI NALEŻY  
ZWRÓCIĆ SIĘ DO PROJEKTANTA. W PRZYPADKU ROZBIEŻNOŚCI WYMIAROWYCH POMIĘDZY RYSUNKAMI DETALI I CAŁOŚCI PROJEKTOWANEGO ELEMENTU  
PODSTAWĄ WYMIAROWANIA SĄ RYSUNKI DETALI.

WSZYSTKIE PRAWA AUTORSKIE DOTYCZĄCE TEGO RYSUNKU SĄ WŁASNOŚCIĄ PRACOWNI ARCHITEKTONICZNEJ  
GD - PRZEMYSŁAW GRABEK. NINIEJSZY RYSUNEK JEST WYDANY POD WARUNKIEM IŻ NIE BĘDZIE KOPIOWANY, ANI UDOSTĘPNIANY BEZ UZGODNIENIA Z GD -  
PRZEMYSŁAW GRABEK. REALIZACJA INWESTYCJI, NA PODSTAWIE NINIEJSZEJ DOKUMENTACJI, MOŻLIWA DOPERO PO UZYSKANIU PRAWORZĄDNEGO POZWOLENIA  
NA BUDOWĘ, ORAZ PROJEKT WYKONAWCZY.  
NIE NALEŻY ODMIERZAĆ WYMIARÓW Z RYSUNKU ANI TEŻ UŻYWAĆ GO JAKO SZABLONU.  
PRZED PRZYSTĄPIENIEM DO PRAC BUDOWLANYCH WSZYSTKIE WYMIARY NALEŻY SPRAWDZIĆ W NATURZE. W PRZYPADKU STWIERDZENIA NIEZGODNOŚCI NALEŻY  
ZWRÓCIĆ SIĘ DO PROJEKTANTA. W PRZYPADKU ROZBIEŻNOŚCI WYMIAROWYCH POMIĘDZY RYSUNKAMI DETALI I CAŁOŚCI PROJEKTOWANEGO ELEMENTU  
PODSTAWĄ WYMIAROWANIA SĄ RYSUNKI DETALI.

PODSTAWA  
OPISOWANA  
Pozwolenie na budowę nr 272/21  
z dnia 06/10/2021 r.  
Wydane przez Prezydenta Miasta  
Biała Podlaska

AUTOR PROJEKTU  
BUDOWLANYCH  
mgr inż. architekt  
ARKADIUSZ BOJCZUK

INŻENIER NADZORU  
PROJEKTANTA  
mgr inż. architekt  
KAROLINA POTEBSKA

INŻENIER NADZORU  
PROJEKTANTA  
mgr inż. architekt  
PRZEMYSŁAW GRABEK

NUMER UPRAWNIENIA  
BUDOWLANYCH  
MA/025/21

DATA SPORZĄDZENIA  
11/01/2025

SKALA  
1:50

PROJEKT WNETRZ GALERII  
PODLASKIEJ

GALERIA PODLASKA  
Warszawska 12,  
21-500 Biała Podlaska

Tytuł rysunku  
RZUT WYKO  
CZENNIE  
CIAN

POZIOM  
0

W20  
Page 40