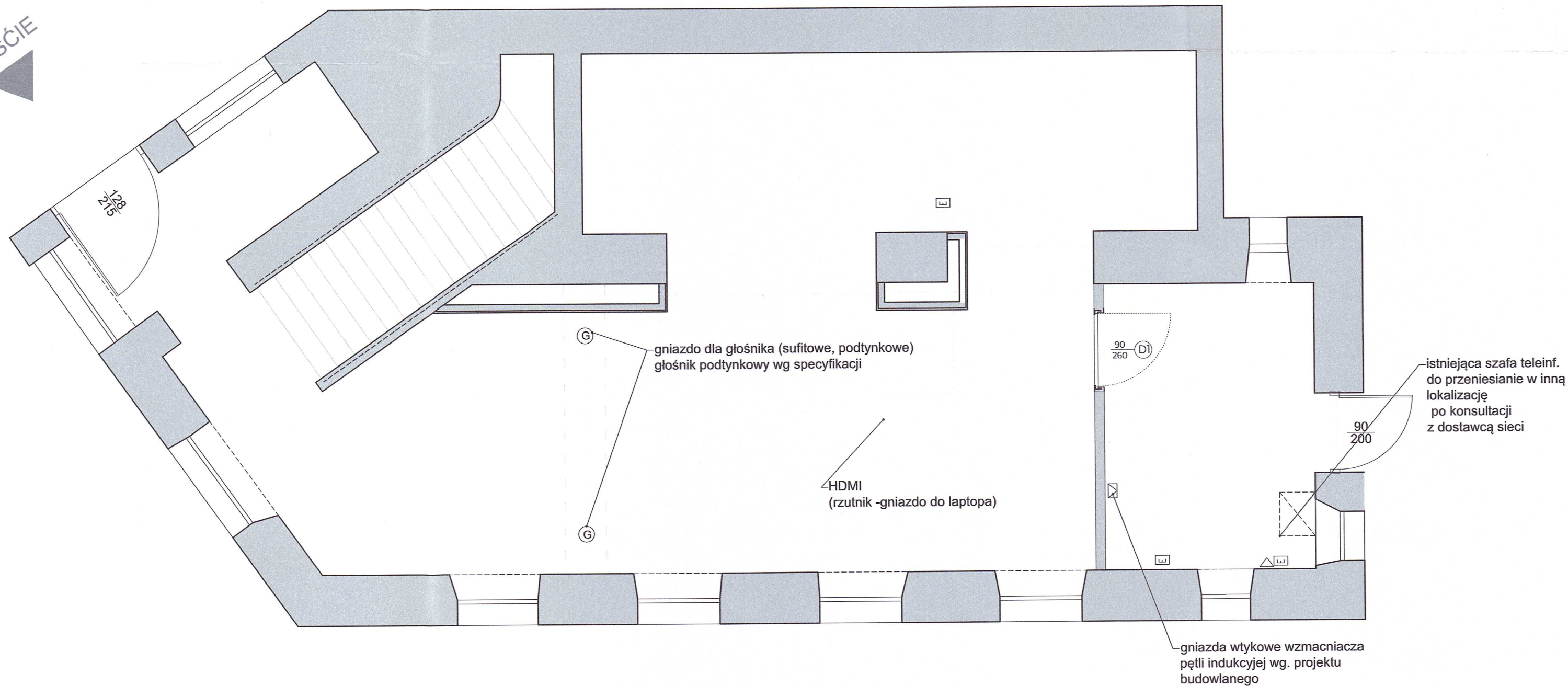


WEJŚCIE



Wszystkie prawa autorskie dotyczące tego rysunku są własnością Pracowni Architektonicznej GD - Przemysław Grabek. Niniejszy rysunek jest wydany pod warunkiem iż nie będzie kopiowany, ani udostępniany bez uzgodnienia z GD - Przemysław Grabek. Realizacja inwestycji, na podstawie niniejszej dokumentacji, możliwa dopiero po uzyskaniu prawowładnego pozwolenia na budowę, oraz projekt wykonawczy. Nie należy odmierzać wymiarów z rysunku ani też używać go jako szablonu. Przed przystąpieniem do prac budowlanych wszystkie wymiary należy sprawdzić w naturze. W przypadku stwierdzenia niezgodności należy zwrócić się do projektanta. W przypadku rozbieżności wymiarowych pomiędzy rysunkami detali i całości projektowanego elementu podstawą wymiarowania są rysunki detali.

Wszystkie prawa autorskie dotyczące tego rysunku są własnością Pracowni Architektonicznej GD - Przemysław Grabek. Niniejszy rysunek jest wydany pod warunkiem iż nie będzie kopiowany, ani udostępniany bez uzgodnienia z GD - Przemysław Grabek. Realizacja inwestycji, na podstawie niniejszej dokumentacji, możliwa dopiero po uzyskaniu prawowładnego pozwolenia na budowę, oraz projekt wykonawczy. Nie należy odmierzać wymiarów z rysunku ani też używać go jako szablonu. Przed przystąpieniem do prac budowlanych wszystkie wymiary należy sprawdzić w naturze. W przypadku stwierdzenia niezgodności należy zwrócić się do projektanta. W przypadku rozbieżności wymiarowych pomiędzy rysunkami detali i całości projektowanego elementu podstawą wymiarowania są rysunki detali.

Podstawa opracowania: Pozwolenie na budowę nr 272/21 z dnia 06/10/2021 r. Wydane przez Prezydenta Miasta Białą Podlaskę

Autor projektu budowlanego: mgr inż. architekt Arkadiusz Bojczuk

Numer uprawnień budowlanych: 374/Lb/2001



Bie i nazwisko projektanta: mgr architekt wnętrz Karolina Potębska

Bie i nazwisko projektanta: mgr inż. architekt Przemysław Grabek

Numer uprawnień budowlanych: MA/025/21

Data sporządzenia: 11/01/2025

Skala: 1:50

Nazwa inwestycji: Projekt Wnętrz Galerii Podlaskiej

Adres inwestycji: Galeria Podlaska, Warszawska 12, 21-500 Biała Podlaska

Tytuł rysunku: Rzut Wytoczne Telekomunikacji i Nagłośnienia

Poziom

0

Nr rysunku: W18

38 / 88