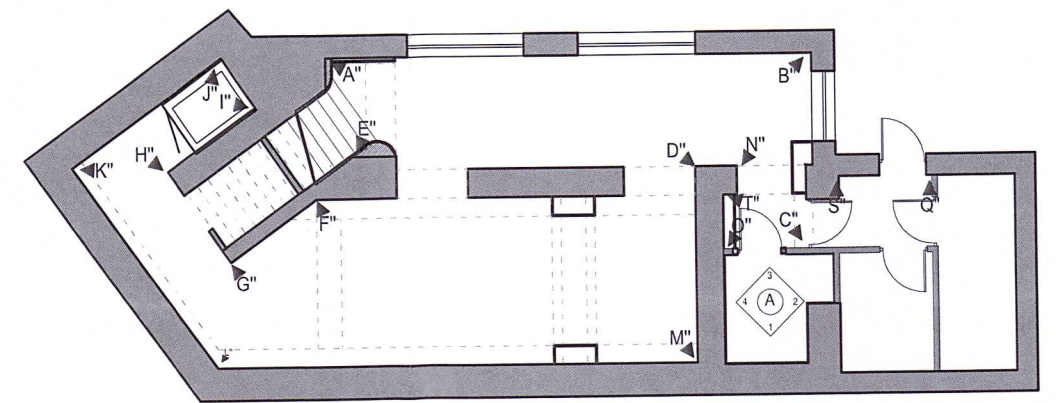


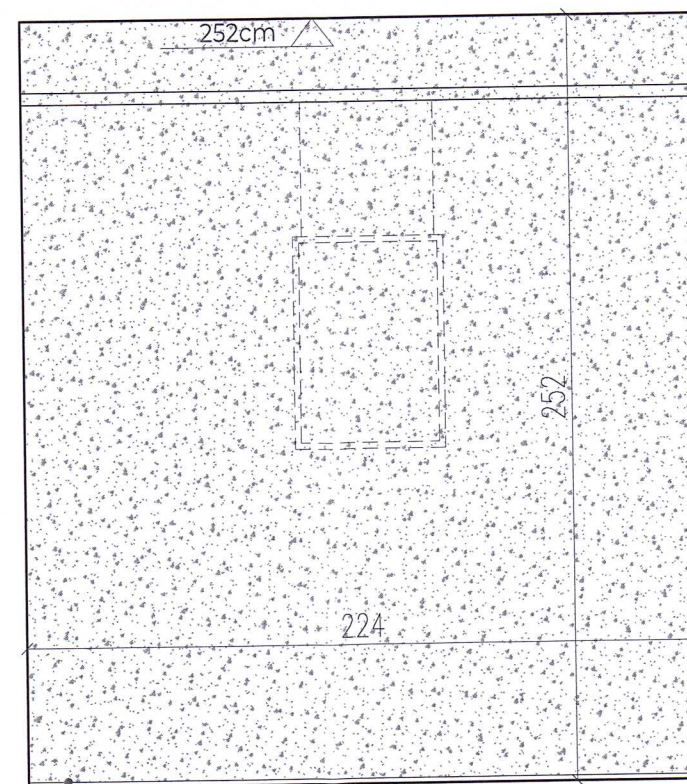
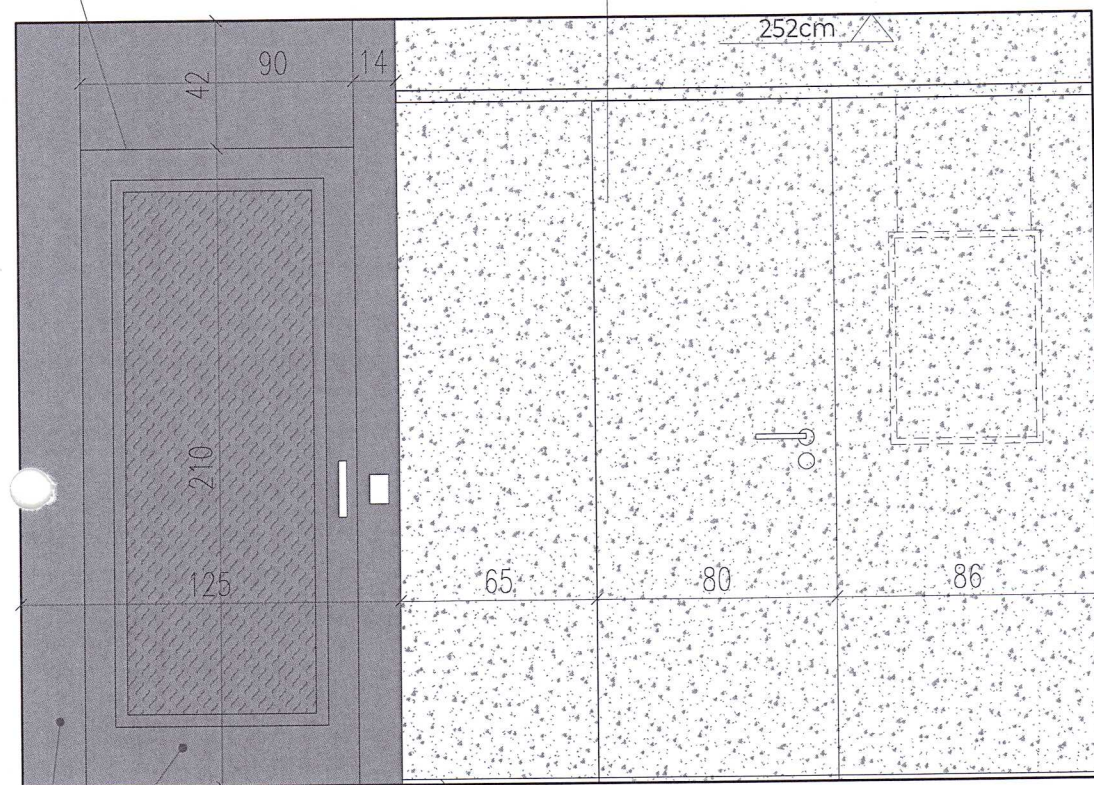
- ściana szlachetny tynk wapienny biały, naturalny (do potwierdzenia na budowie na podstawie próbek)
- odkrywka cegły
- meble podest: fronty i regał – lite drewno, dąb o zróżnicowanym układzie słoi, widoczna struktura, woskowany, standard NRO, kolor zgaszony naturalny
- meble biuro: – korpusy szaf zamkniętych płyta niepalna laminowana, fronty fornirowane, do potwierdzenia na podstawie próbek, blat biurka – lite drewno
- meble biuro: – segment z umywalką, korpus z płyty laminowanej, fronty z płyty akrylowej, blat i pas nad blatem spiek w kolorze czarnym

- drewniana okładzina z litego drewna, dąb o zróżnicowanym układzie słoi, widoczna struktura, woskowany, standard NRO, kolor zgaszony naturalny, (do potwierdzenia na podstawie próbek przedstawianych przez wykonawcę)
- terazzo, struktura: mieszanina szlachetnych gatunków cementu z okruskami drobnymi (max 3mm) kamieni naturalnych, o barwie białej, bez kontrastów – jednolite, wykończenie powierzchni: matowa, drobna struktura, nie polerowana, do potwierdzenia na etapie budowy
- łazienka ściany płytki 1: Drobnoporiasty gres porcelanowy, barwiony w masie, gr. do 10 mm, kolor: jasny szary, ilość: 90x90cm, 18 szt (netto)
- łazienka płytki 2: terakota ceglana 10x10cm (jak podłoga na kondygnacji +1) zaimpregnowana, ilość: 7,5 m2 (netto)
- meble pomieszczenia techniczne: płyta laminowana w kolorze białym (niepalna)

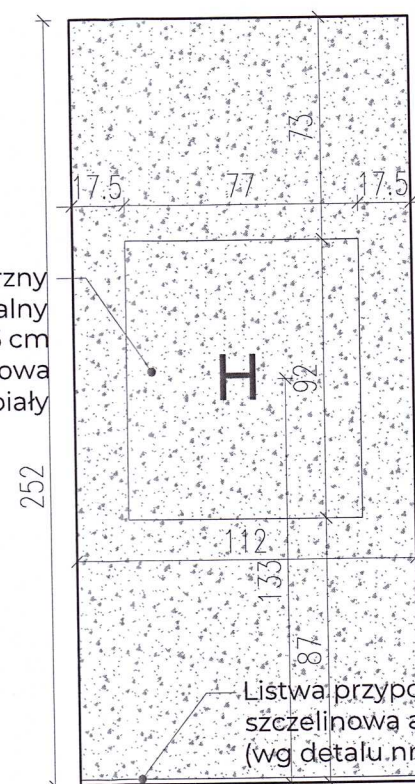


DŹWIG OSOBOWY  
DZRWI PEŁNE 1G(0); RAL: 9004;  
WYKŁADZINA: BLACK COIN PATTERN RUBBER;  
SZKLENIE: szkło mleczne;  
WYKOŃCZENIE PODESTU: stal nierdzewna;  
ściana zewnętrzna windy obłożona szkłem elewacyjnym  
podział wg rys. nr 34 i46  
UWAGA!!! należy dostosować konstrukcję  
do wytycznych montażowych producenta

drzwi ukryte, rewerspwe  
zlicowane ze ścianą  
sali wystawienniczej  
wysokość 224cm  
( do listwy ekspozycyjnej)



Hydrant wewnętrzny  
wertykalny  
wys. zaworu 135 cm  
skrzynka podtynkowa  
kolor: biały



Listwa przypodłogowa  
szczelinowa aluminiowa 30 mm  
(wg detalu nr 1)

Zewnętrzna obudowa szybu  
windowego: szkło hartowane,  
mleczne

Listwa przypodłogowa  
szczelinowa aluminiowa 30 mm  
(wg detalu nr 1)

Listwa przypodłogowa  
szczelinowa aluminiowa 30 mm  
(wg detalu nr 1)

UWAGI:

WSZYSTKIE PRAWA AUTORSKIE DOTYCZĄCE TEGO RYSUNKU SĄ WŁASNOŚCIĄ PRACOWNI ARCHITEKTONICZNEJ  
GD - PRZEMYSŁAW GRABEK NINIEJSZY RYSUNEK JEST WYDANY POD WARUNKIEM IŻ NIE BĘDZIE KOPIOWANY, ANI UDOSTĘPNIANY BEZ UZGODNIENIA Z GD -  
PRZEMYSŁAW GRABEK; REALIZACJA INWESTYCJI, NA PODSTAWIE NINIEJSZEJ DOKUMENTACJI, MOŻLIWA DOPiero PO UZYSKANIU PRAWORZĄDNEGO POZWOLENIA  
NA BUDOWĘ, ORAZ PROJEKT WYKONAWCZY.  
NIE NALEŻY ODMIERZAĆ WYMIARÓW Z RYSUNKU ANI TEŻ UŻYWAĆ GO JAKO SZABLONU.  
PRZED PRZYSTĄPIENIEM DO PRAC BUDOWLANYCH WSZYSTKIE WYMIARY NALEŻY SPRAWDZIĆ W NATURZE. W PRZYPADKU STWIERDZENIA NIEZGODNOŚCI NALEŻY  
ZWRÓCIĆ SIĘ DO PROJEKTANTA. W PRZYPADKU ROZBIŻNOŚCI WYMIAROWYCH POMIĘDZY RYSUNKAMI DETALI I CAŁOŚCI PROJEKTOWANEGO ELEMENTU  
PODSTAWĄ WYMIAROWANIA SĄ RYSUNKI DETALI.

PODSTAWA OPRACOWANIA: Pozwolenie na budowę nr 272/21 z dnia 06/10/2021 r.  
Wydane przez Prezydenta Miasta Białą Podlaską

AUTOR PROJEKTU BUDOWLANEGO: mgr inż. architekt ARKADIUSZ BOJCZUK

NUMER UPRAWNIEN BUDOWLANYCH: 374/Lb/2001



IMIĘ I NAZWISKO PROJEKTANTA: mgr architekt wnętrz KAROLINA POTEBSKA  
IMIĘ I NAZWISKO PROJEKTANTA: mgr inż. architekt PRZEMYSŁAW GRABEK  
NUMER UPRAWNIEN BUDOWLANYCH: MA/025/21

DATA SPORZĄDZENIA: 11/01/2025

SKALA: 1:25

NAZWA INWESTYCJI: PROJEKT WNĘTRZ GALERII PODLASKIEJ

ADRES INWESTYCJI: GALERIA PODLASKA  
Warszawska 12,  
21-500 Biała Podlaska

TYTUŁ RYSUNKU:

WIDOKI CIAN  
WIDOKI 3-4, 6-7, 0-1  
KONDYGNACJA 1

NR RYSUNKU

W46