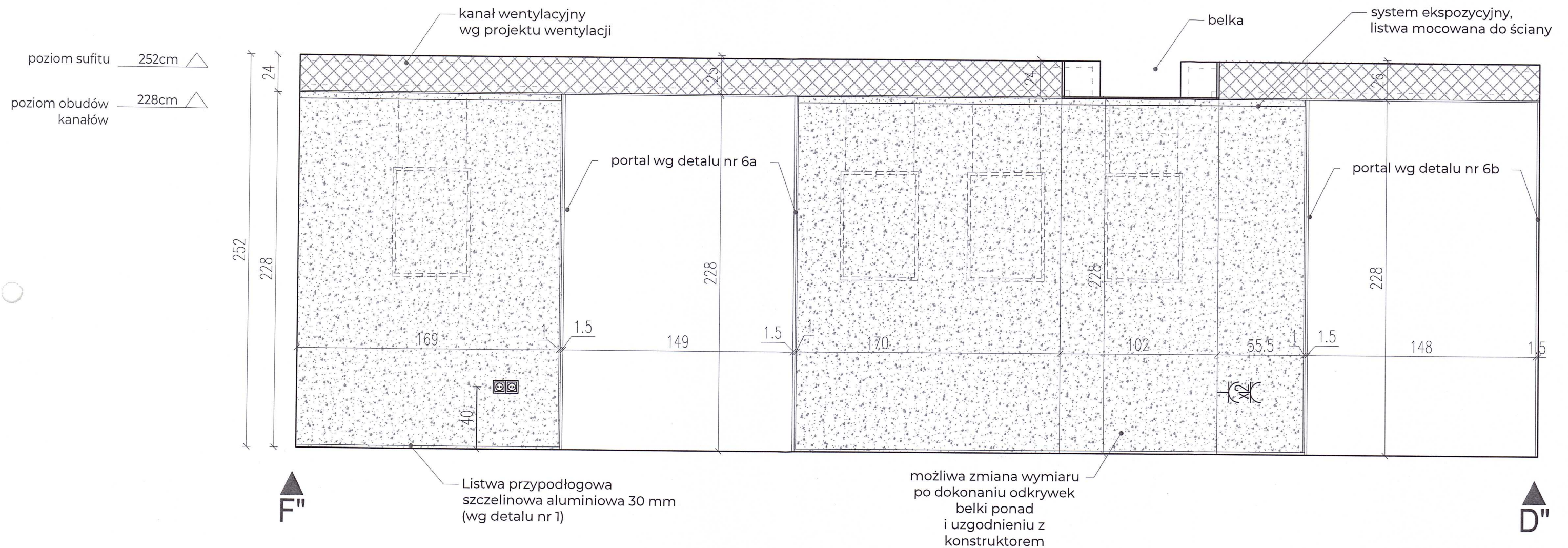
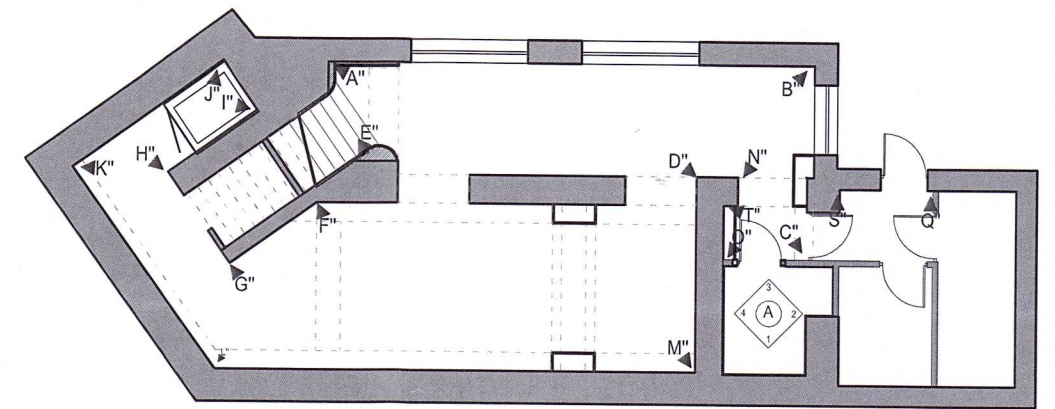


- ściana szlachetny tynk wapienny  
biały, naturalny  
(do potwierdzenia na budowie  
na podstawie próbek)
- odkrywa cegły
- meble podest: fronty i regał - lite drewno, dąb o  
zróżnicowanym układzie sło, widoczna struktura,  
woskowany, standard NRO, kolor zgaszony naturalny  
korpusy szaf zamkniętych płyta fornirowana dobrana do  
frontów (należy zastosować płyty mdf niepalne,  
standard NRO),
- meble biuro: - korpusy szaf zamkniętych  
płyta niepalna laminowana, fronty fornirowane, do  
potwierdzenia na podstawie próbek,  
blat biurka - lite drewno
- meble biuro: - segment z umywalką, korpus  
z płyty laminowanej, fronty z płyty akrylowej,  
blat i pas nad blatem spiek w kolorze czarnym

- drewniana okładzina z litego drewna,  
dąb o zróżnicowanym układzie sło, widoczna struktura,  
woskowany, standard NRO, kolor zgaszony naturalny, (do potwierdzenia na  
podstawie próbek przedstawionych przez wykonawcę)
- terazzo, struktura: mieszanina szlachetnych gatunków  
cementu z okruchami drobnych (max 3mm)  
kamieni naturalnych, o barwie białej, bez kontrastów  
- jednolite, wykończenie powierzchni: matowa,  
drobna struktura, nie polerowana, do  
potwierdzenia na etapie budowy
- łazienka ściany płytka 1:  
Drobnziarnisty gres porcelanowy, barwiony w masie,  
gr. do 10 mm, kolor: jasny szary, ,  
ilość: 90x90cm, 18 szt (netto)
- łazienka płytka 2:  
terakota ceglana 10x10cm  
(jak podłoga na kondygnacji +1)  
zaimpregnowana, ilość: 7,5 m2 (netto)
- meble pomieszczenia techniczne:  
płyta laminowana w kolorze białym  
(niepalna)



UWAGI:

WSZYSTKIE PRAWA AUTORSKIE DOTYCZĄCE TEGO RYSUNKU SĄ WŁASNOŚCIĄ PRACOWNI ARCHITEKTONICZNEJ  
GD - PRZEMYSŁAW GRABEK NINIEJSZY RYSUNEK JEST WYDANY POD WARUNKIEM IŻ NIE BĘDZIE KOPIOWANY, ANI UDOSTĘPNIANY BEZ UZGODNIENIA Z GD -  
PRZEMYSŁAW GRABEK, REALIZACJA INWESTYCJI, NA PODSTAWIE NINIEJSZEJ DOKUMENTACJI, MOŻLIWA DOPIERO PO UZYSKANIU PRAWORZĄDNEGO POZWOLENIA  
NA BUDOWĘ, ORAZ PROJEKT WYKONAWCZY.  
NIE NALEŻY ODMIERZAĆ WYMIARÓW Z RYSUNKU ANI TEŻ UŻYWAĆ GO JAKO SZABLONU.  
PRZED PRZYSTĄPIENIEM DO PRAC BUDOWLANYCH WSZYSTKIE WYMIARY NALEŻY SPRAWDZIĆ W NATURZE. W PRZYPADKU STWIERDZENIA NIEZGODNOŚCI NALEŻY  
ZWRÓCIĆ SIĘ DO PROJEKTANTA. W PRZYPADKU ROZBIEŻNOŚCI WYMIAROWYCH POMIĘDZY RYSUNKAMI DETALI I CAŁOŚCI PROJEKTOWANEGO ELEMENTU  
PODSTAWĄ WYMIAROWANIA SĄ RYSUNKI DETALI.

PODSTAWA  
OPRACOWANIA: Pozwolenie na budowę nr 272/21  
z dnia 06/10/2021 r.  
Wydane przez Prezydenta Miasta  
Biała Podlaska

AUTOR PROJEKTU  
BUDOWLANEGO: mgr inż. architekt  
ARKADIUSZ BOJCZUK

NUMER UPRAWNIEN  
BUDOWLANYCH: 374/Lb/2001



IMIĘ I NAZWISKO  
PROJEKTANTA: mgr architekt wnętrz  
KAROLINA POTEBSKA

IMIĘ I NAZWISKO  
PROJEKTANTA: mgr inż. architekt  
PRZEMYSŁAW GRABEK  
MA/025/21

DATA SPORZĄDZENIA: 11/01/2025

SKALA: 1:25

NAZWA INWESTYCJI: PROJEKT WNĘTRZ GALERII  
PODLASKIEJ

ADRES INWESTYCJI: GALERIA PODLASKA  
Warszawska 12,  
21-500 Biała Podlaska

TYTUŁ RYSUNKU: WIDOKI 3 CIAN  
WIDOKI F'' - D''  
KONDYGNACJA 1

NR RYSUNKU

W42