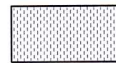




ściana szlachetny tynk wapienny
biały, naturalny
(do potwierdzenia na budowie
na podstawie próbek)



odkrywka cegły



meble podest: fronty i regał – lite drewno, dąb o
zróżnicowanym układzie słoi, widoczna struktura,
woskowany, standard NRO, kolor zgaszony naturalny
korpusy szaf zamkniętych płyta fornirowana dobrana do
frontów (należy zastosować płyty MDF niepalne,
standard NRO),



meble biuro: – korpusy szaf zamkniętych
płyta niepalna laminowana, fronty fornirowane, do
potwierdzenia na podstawie próbek,
blat biurka – lite drewno



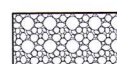
meble biuro: – segment z umywalką, korpus
z płyty laminowanej, fronty z płyty akrylowej,
blat i pas nad blatem spiek w kolorze czarnym



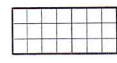
drewniana okładzina z litego drewna,
dąb o zróżnicowanym układzie słoi,
widoczna struktura, woskowany, standard NRO,
kolor zgaszony naturalny, (do potwierdzenia na
podstawie próbek przedstawionych przez wykonawcę)



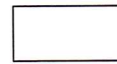
terazzo, struktura: mieszanina szlachetnych gatunków
cementu z okruchami drobnymi (max 3mm)
kamieni naturalnych, o barwie białej, bez kontrastów
– jednolite, wykończenie powierzchni: matowa,
drobna struktura, nie polerowana, do
potwierdzenia na etapie budowy



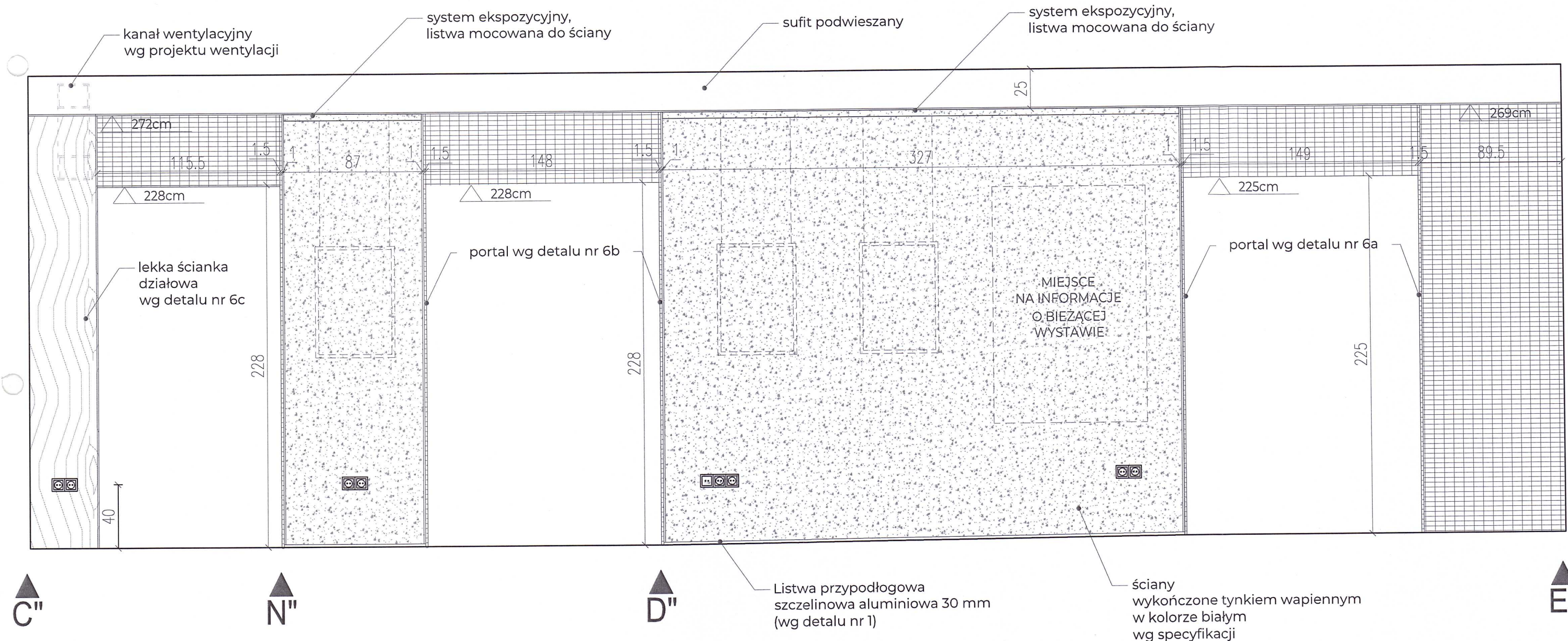
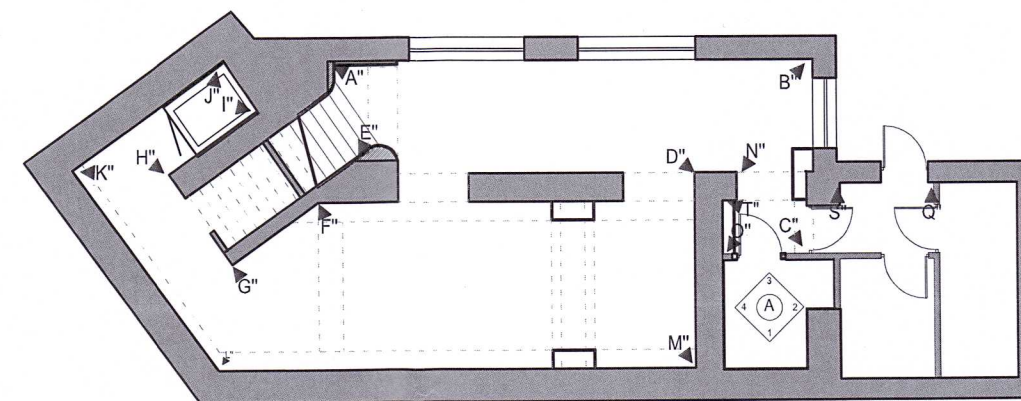
łazienka ściany płytka 1:
Drobnziarnisty gres porcelanowy, barwiony w masie,
gr. do 10 mm, kolor: jasny szary, ,
ilość: 90x90cm, 18 szt (netto)



łazienka płytka 2:
terakota ceglana 10x10cm
(jak podłoga na kondygnacji +1)
zaimpregnowana, ilość: 7,5 m2 (netto)



meble pomieszczenia techniczne:
płyta laminowana w kolorze białym
(niepalna)



UWAGI:

WSZYSTKIE PRAWA AUTORSKIE DOTYCZĄCE TEGO RYSUNKU SĄ WŁASNOŚCIĄ PRACOWNI ARCHITEKTONICZNEJ
GD - PRZEMYSŁAW GRABEK. NINIEJSZY RYSUNEK JEST WYDANY POD WARUNKIEM IŻ NIE BĘDZIE KOPIOWANY, ANI UDOSTĘPNIANY BEZ UZGODNIENIA Z GD -
PRZEMYSŁAW GRABEK; REALIZACJA INWESTYCJI, NA PODSTAWIE NINIEJSZEJ DOKUMENTACJI, MOŻLIWA DOPIERO PO UZYSKANIU PRAWORZĄDNEGO POZWOLENIA
NA BUDOWĘ, ORAZ PROJEKT WYKONAWCZY.
NIE NALEŻY ODMIERZAĆ WYMIARÓW Z RYSUNKU ANI TEŻ UŻYWAĆ GO JAKO SZABLONU.
PRZED PRZYSTĄPIENIEM DO PRAC BUDOWLANYCH WSZYSTKIE WYMIARY NALEŻY SPRAWDZIĆ W NATURZE. W PRZYPADKU STWIERDZENIA NIEZGODNOŚCI NALEŻY
ZWRÓCIĆ SIĘ DO PROJEKTANTA. W PRZYPADKU ROZBIŻNIŚCI WYMIAROWYCH POMIĘDZY RYSUNKAMI DETALI I CAŁOŚCI PROJEKTOWANEGO ELEMENTU
PODSTAWĄ WYMIAROWANIA SĄ RYSUNKI DETALI.

PODSTAWA
OPRACOWANIA: Pozwolenie na budowę nr 272/21
z dnia 06/10/2021 r.
Wydane przez Prezydenta Miasta
Biała Podlaska

AUTOR PROJEKTU
BUDOWLANEGO: mgr inż. architekt
ARKADIUSZ BOJCZUK

NUMER UPRAWNIEN
BUDOWLANYCH: 374/Lb/2001



IMIĘ I NAZWISKO
PROJEKTANTA: mgr architekt wnętrz
KAROLINA POTEBSKA

IMIĘ I NAZWISKO
PROJEKTANTA: mgr inż. architekt
PRZEMYSŁAW GRABEK

NUMER UPRAWNIEN
BUDOWLANYCH: MA/025/21

DATA SPORZĄDZENIA: 11/01/2025

SKALA: 1:25

NAZWA INWESTYCJI:

PROJEKT WNĘTRZ GALERII
PODLASKIEJ

ADRES INWESTYCJI:

GALERIA PODLASKA
Warszawska 12,
21-500 Biała Podlaska

TYTUŁ RYSUNKU:

WIDOKI ŚCIAN
WIDOKI C'-E"
KONDYGNACJA 1

NR RYSUNKU

W41