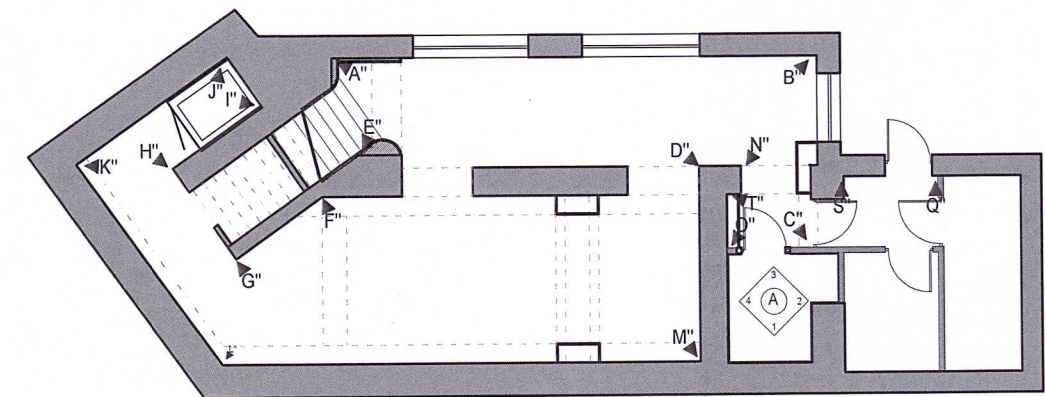
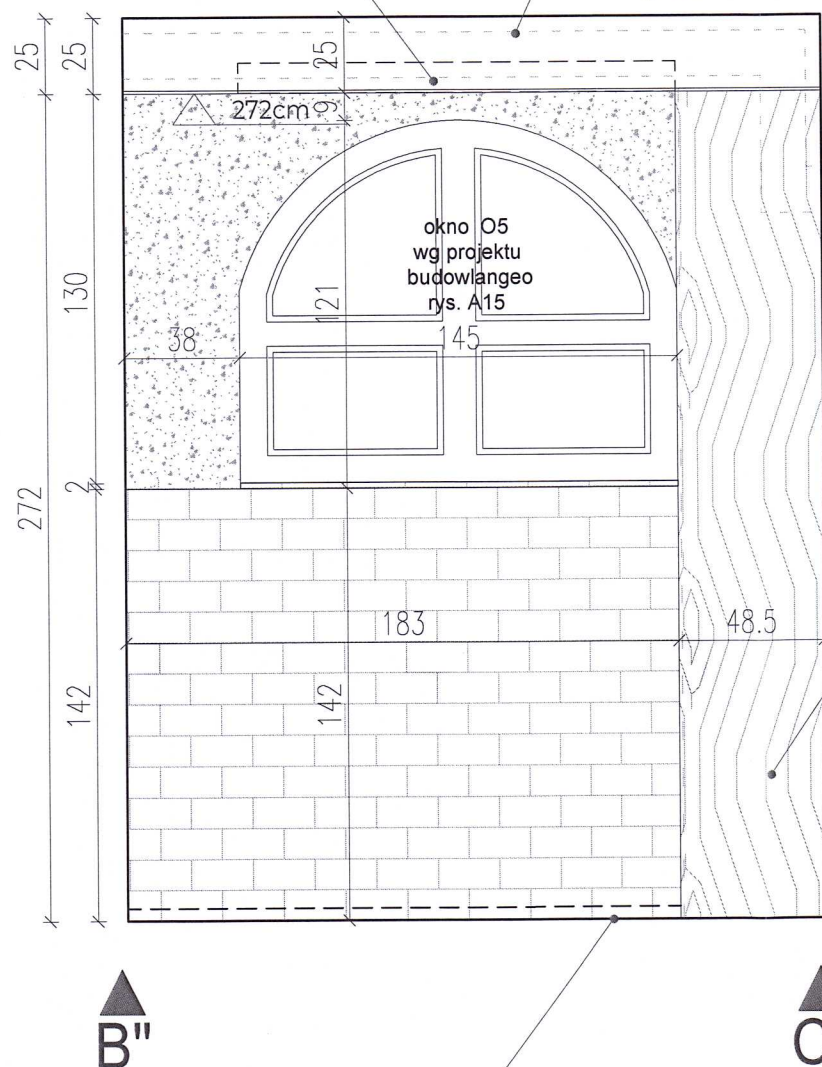


	ściana szlachetny tynk wapienny biały, naturalny (do potwierdzenia na budowie na podstawie próbek)		drewniana okładzina z litego drewna, dąb o zróżnicowanym układzie słoi, widoczna struktura, woskowany, standard NRO, kolor zgaszony naturalny, (do potwierdzenia na podstawie próbek przedstawianych przez wykonawcę)
	odkrywka cegły, do zabezpieczenia impregnatem do cegieł, bezbarwnym, matowym, do potwierdzenia na etapie budowy,		terazzo, struktura: mieszanina szlachetnych gatunków cementu z okruchami drobnych (max 3mm) kamieni naturalnych, o barwie białej, bez kontrastów – jednolite, wykończenie powierzchni: matowa, drobna struktura, nie polerowana, do potwierdzenia na etapie budowy
	meble podest: fronty i regał – lite drewno, dąb o zróżnicowanym układzie słoi, widoczna struktura, woskowany, standard NRO, kolor zgaszony naturalny korpusy szaf zamkniętych płyta fornirowana dobrana do frontów (należy zastosować płyty MDF niepalne, standard NRO),		łazienka ściany płytki 1: Drobnoziarnisty gres porcelanowy, barwiony w masie, gr. do 10 mm, kolor: jasny szary, , ilość: 90x90cm, 18 szt (netto)
	meble biuro: – korpusy szaf zamkniętych płyta niepalna laminowana, fronty fornirowane, do potwierdzenia na podstawie próbek, blat biurka – lite drewno		łazienka płytki 2: terakota ceglana 10x10cm (jak podłoga na kondygnacji +1) zaimpregnowana, ilość: 7,5 m2 (netto)
	meble biuro: –segment z umywalką, korpus z płyty laminowanej, fronty z płyty akrylowej, blat i pas nad blatem spiek w kolorze czarnym		meble pomieszczenia techniczne: płyta laminowana w kolorze białym (niepalna)

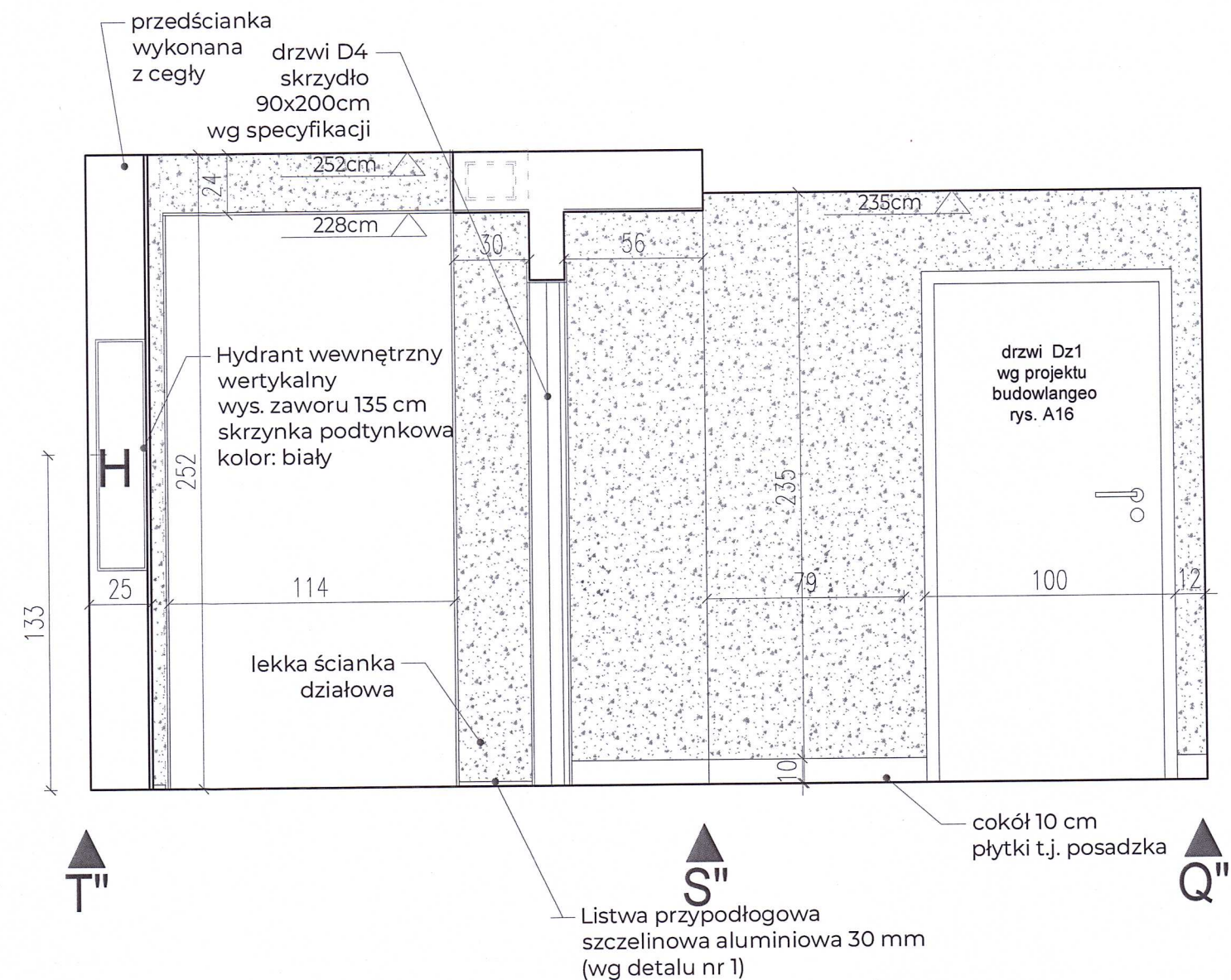


wewnętrzny system rolet ukrytych, rozwiązania systemowe lub wg wytycznych wykonawcy wymiary: 100x100 mm wg rzutu sufitów W17

kanal wentylacyjny wg projektu wentylacji w obudowie G-K wg rzutów sufitów



pasek LED podświetlający cegłę (do potwierdzenia na etapie odkrywek)



UWAGI:  
WSZYSTKIE PRAWA AUTORSKIE DOTYCZĄCE TEGO RYSUNKU SĄ WŁASNOŚCIĄ PRACOWNI ARCHITEKTONICZNEJ GD - PRZEMYSŁAW GRABEK. NINIEJSZY RYSUNEK JEST WYDANY POD WARUNKIEM IŻ NIE BĘDZIE KOPIOWANY, ANI UDOSTĘPNIANY BEZ UZGODNIENIA Z GD - PRZEMYSŁAW GRABEK; REALIZACJA INWESTYCJI, NA PODSTAWIE NINIEJSZEJ DOKUMENTACJI, MOŻLIWA DOPIERO PO UZYSKANIU PRAWORZĄDNEGO POZWOLENIA NA BUDOWĘ, ORAZ PROJEKT WYKONAWCZY.  
NIE NALEŻY ODMIERZAĆ WYMIARÓW Z RYSUNKU ANI TEŻ UŻYWAĆ GO JAKO SZABLONU. PRZED PRZYSTĄPIENIEM DO PRAC BUDOWLANYCH WSZYSTKIE WYMIARY NALEŻY SPRAWDZIĆ W NATURZE. W PRZYPADKU STWIERDZENIA NIEZGODNOŚCI NALEŻY ZWRÓCIĆ SIĘ DO PROJEKTANTA. W PRZYPADKU ROZBIEŻNOŚCI WYMIAROWYCH POMIĘDZY RYSUNKAMI DETALI I CAŁOŚCI PROJEKTOWANEGO ELEMENTU PODSTAWĄ WYMIAROWANIA SĄ RYSUNKI DETALI.

PODSTAWA OPRACOWANIA: Pozwolenie na budowę nr 272/21 z dnia 06/10/2021 r. Wydane przez Prezydenta Miasta Białą Podlaską  
AUTOR PROJEKTU BUDOWLANEGO: mgr inż. architekt ARKADIUSZ BOJCZUK  
NUMER UPRAWNIEN BUDOWLANYCH: 374/Lb/2001



IMIĘ I NAZWISKO PROJEKTANTA: mgr architekt wnętrz KAROLINA POTEBSKA  
IMIĘ I NAZWISKO PROJEKTANTA: mgr inż. architekt PRZEMYSŁAW GRABEK  
NUMER UPRAWNIEN BUDOWLANYCH: MA/025/21  
DATA SPORZĄDZENIA: 11/01/2025  
SKALA: 1:25

NAZWA INWESTYCJI: PROJEKT WNĘTRZ GALERII PODLASKIEJ  
ADRES INWESTYCJI: GALERIA PODLASKA Warszawa 12, 21-500 Biała Podlaska

TYTUŁ RYSUNKU: WIDOKI CIAN  
WIDOKI A B  
KONDYGNACJA 1

NR RYSUNKU

W40  
Page 60