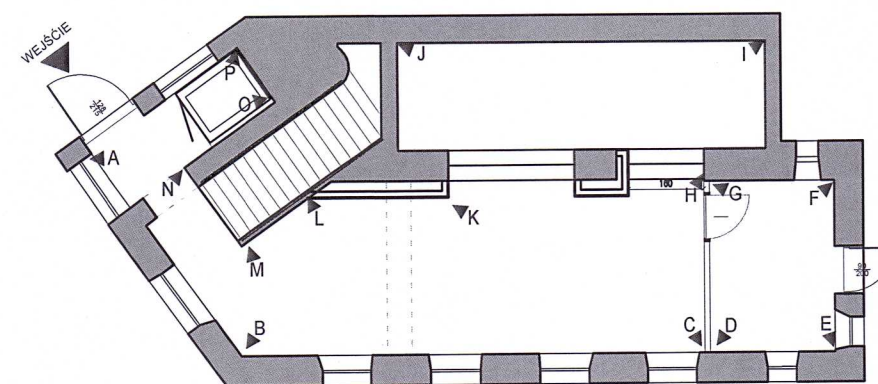
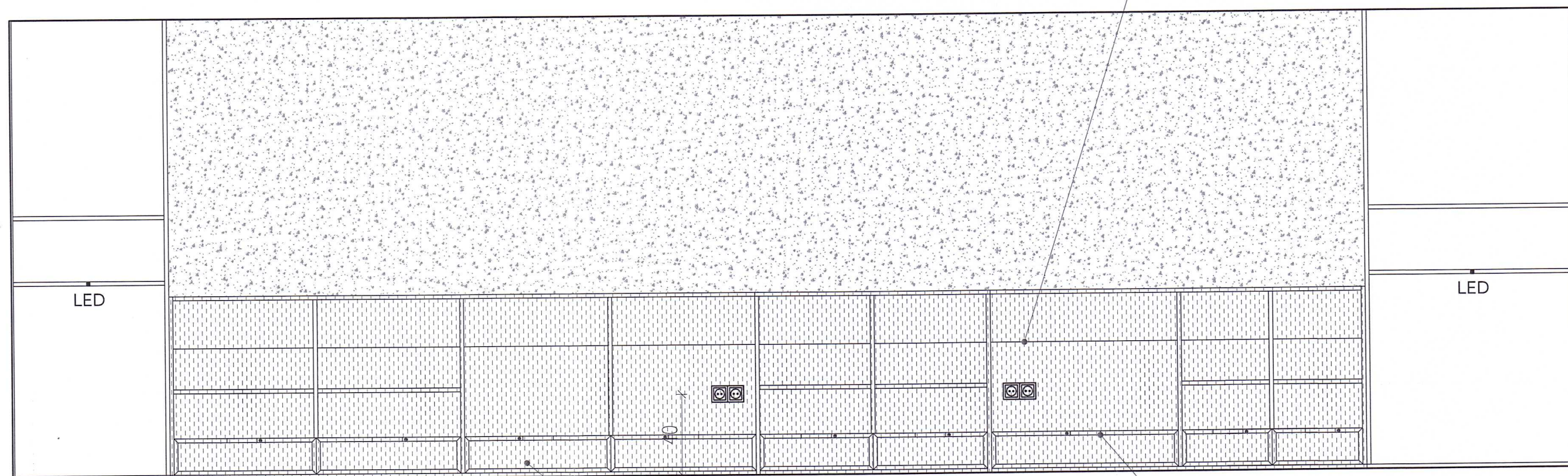


- ściana szlachetny tynk wapienny biały, naturalny
(do potwierdzenia na budowie na podstawie próbek)
- odkrywka cegły, do zabezpieczenia impregnatem do cegieł, bezbarwnym, matowym, do potwierdzenia na etapie budowy,
- meble podest: fronty i regał – lite drewno, dąb o zróżnicowanym układzie słoi, widoczna struktura, woskowany, standard NRO, kolor zgaszony naturalny
- korpusy szaf zamkniętych płyta fornirowana dobrana do frontów (należy zastosować płyty MDF niepalne, standard NRO),
- meble biuro: – korpusy szaf zamkniętych płyta niepalna laminowana, fronty fornirowane, do potwierdzenia na podstawie próbek, blat biurka – lite drewno
- meble biuro: – segment z umywalką, korpus z płyty laminowanej, fronty z płyty akrylowej, blat i pas nad blatem spiek w kolorze czarnym

- drewniana okładzina z litego drewna, dąb o zróżnicowanym układzie słoi, widoczna struktura, woskowany, standard NRO, kolor zgaszony naturalny, (do potwierdzenia na podstawie próbek przedstawionych przez wykonawcę)
- terazzo, struktura: mieszanina szlachetnych gatunków cementu z okruchami drobnych (max 3mm) kamieni naturalnych, o barwie białej, bez kontrastów – jednolite, wykończenie powierzchni: matowa, drobna struktura, nie polerowana, do potwierdzenia na etapie budowy
- łazienka ściany płytki 1: Drobnoziarnisty gres porcelanowy, barwiony w masie, gr. do 10 mm, kolor: jasny szary, , ilość: 90x90cm, 18 szt (netto)
- łazienka płytki 2: terakota ceglana 10x10cm (jak podłoga na kondygnacji +1) zaimpregnowana, ilość: 7,5 m2 (netto)
- meble pomieszczenia techniczne: płyta laminowana w kolorze białym (niepalna)



linia załamania ściany



zabudowa meblarska
wg rysunku zabudowy W2, segment 2

wszystkie szuflady
zamykane na kluczyk

UWAGI:
WSZYSTKIE PRAWA AUTORSKIE DOTYCZĄCE TEGO RYSUNKU SĄ WŁASNOŚCIĄ PRACOWNI ARCHITEKTONICZNEJ
GD - PRZEMYSŁAW GRABEK NINIEJSZY RYSUNEK JEST WYDANY POD WARUNKIEM IŻ NIE BĘDZIE KOPIOWANY, ANI UDOSTĘPNIANY BEZ UZGODNIENIA Z GD -
PRZEMYSŁAW GRABEK; REALIZACJA INWESTYCJI, NA PODSTAWIE NINIEJSZEJ DOKUMENTACJI, MOŻLIWA DOPiero PO UZYSKANIU PRAWORZĄDNEGO POZWOLENIA
NA BUDOWĘ, ORAZ PROJEKT WYKONAWCZY.
NIE NALEŻY ODMIERZAĆ WYMIARÓW Z RYSUNKU ANI TEŻ UŻYWAĆ GO JAKO SZABLONU.
PRZED PRZYSTĄPIENIEM DO PRAC BUDOWLANYCH WSZYSTKIE WYMIARY NALEŻY SPRAWDZIĆ W NATURZE. W PRZYPADKU STWIERDZENIA NIEZGODNOŚCI NALEŻY
ZWRÓCIĆ SIĘ DO PROJEKTANTA. W PRZYPADKU ROZBIEŻNOŚCI WYMIAROWYCH POMIĘDZY RYSUNKAMI DETALI I CAŁOŚCI PROJEKTOWANEGO ELEMENTU
PODSTAWĄ WYMIAROWANIA SĄ RYSUNKI DETALI.

PODSTAWA OPRACOWANIA: Pozwolenie na budowę nr 272/21 z dnia 06/10/2021 r.
Wydane przez Prezydenta Miasta Białą Podlaską

AUTOR PROJEKTU BUDOWLANEGO: mgr inż. architekt ARKADIUSZ BOJCZUK

NUMER UPRAWNIEN BUDOWLANYCH: 374/Lb/2001



IMIĘ I NAZWISKO PROJEKTANTA: mgr architekt wnętrz KAROLINA POTEBSKA

IMIĘ I NAZWISKO PROJEKTANTA: mgr inż. architekt PRZEMYSŁAW GRABEK

NUMER UPRAWNIEN BUDOWLANYCH: MA/025/21

DATA SPORZĄDZENIA: 11/01/2025

SKALA: 1:25

NAZWA INWESTYCJI: PROJEKT WNĘTRZ GALERII PODLASKIEJ

ADRES INWESTYCJI: GALERIA PODLASKA
Warszawska 12,
21-500 Biała Podlaska

TYTUŁ RYSUNKU: WIDOKI CIAN
WIDOKI J I
KONDYGNACJA 1

NR RYSUNKU

W36
Page 56