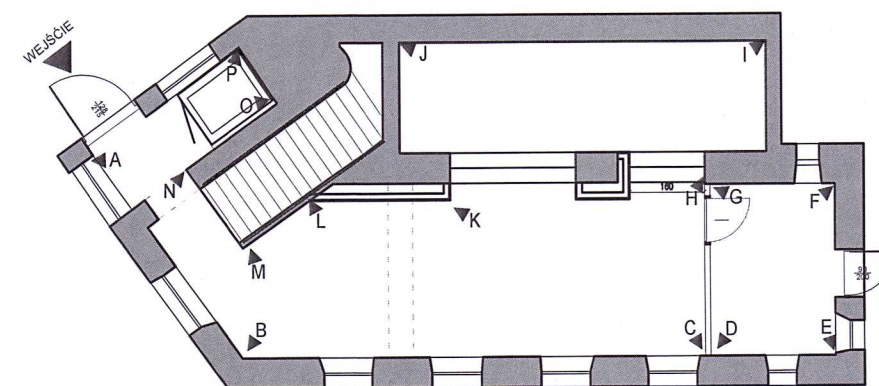


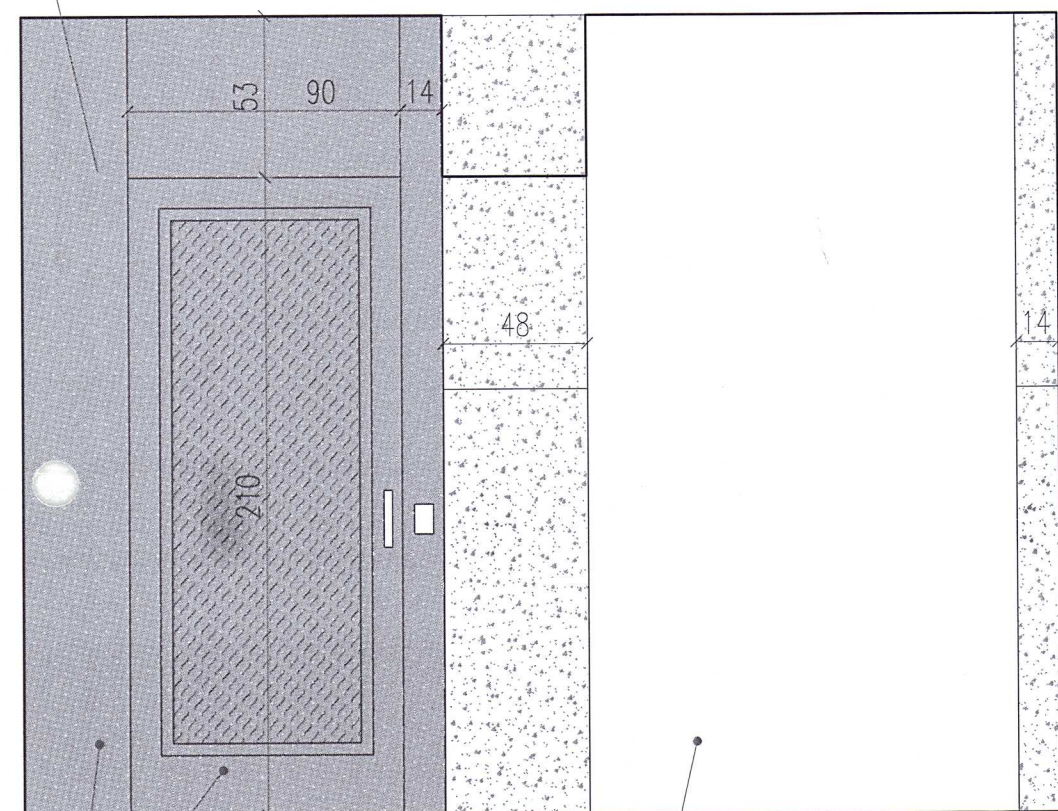
- ściana szlachetny tynk wapienny biały, naturalny
(do potwierdzenia na budowie na podstawie próbek)
- odkrywka cegły, do zabezpieczenia impregnatem do cegieł, bezbarwnym, matowym, do potwierdzenia na etapie budowy,
- meble podest: fronty i regał – lite drewno, dąb o zróżnicowanym układzie słoj, widoczna struktura, woskowany, standard NRO, kolor zgaszony naturalny
korpusy szaf zamkniętych płyta fornirowana dobrana do frontów (należy zastosować płyty mdf niepalne, standard NRO),
- meble biuro: – korpusy szaf zamkniętych płyta niepalna laminowana, fronty fornirowane, do potwierdzenia na podstawie próbek, blat biurka – lite drewno
- meble biuro: – segment z umywalką, korpus z płyty laminowanej, formy z płyty akrylowej, blat i pas nad blatem spiek w kolorze czarnym

- drewniana okładzina z litego drewna, dąb o zróżnicowanym układzie słoj, widoczna struktura, woskowany, standard NRO, kolor zgaszony naturalny, (do potwierdzenia na podstawie próbek przedstawionych przez wykonawcę)
- terazzo, struktura: mieszanina szlachetnych gatunków cementu z okruchami drobnych (max 3mm) kamieni naturalnych, o barwie białej, bez kontrastów – jednolite, wykończenie powierzchni: matowa, drobna struktura, nie polerowana, do potwierdzenia na etapie budowy
- łazienka płytki 1:
Drobnziarnisty gres porcelanowy, barwiony w masie, gr. do 10 mm, kolor: jasny szary, , ilość: 90x90cm, 18 szt (netto)
- łazienka płytki 2:
terakota ceglana 10x10cm (jak podłoga na kondygnacji +1) zaimpregnowana, ilość: 7,5 m2 (netto)
- meble pomieszczenia techniczne:
płyta laminowana w kolorze białym (niepalna)



DŹWIG OSOBOWY
DZRWI PEŁNE 1G(0); RAL: 9004;
WYKŁADZINA: BLACK COIN PATTERN RUBBER;
SZKLENIE: szkło mleczne;
WYKOŃCZENIE PODESTU: stal nierdzewna;
ściana zewnętrzna windy obłożona szkłem elewacyjnym
podział wg rys. nr 34 i46
UWAGA!!! należy dostosować konstrukcję
wytycznych montażowych producenta

343
139 48 142 14



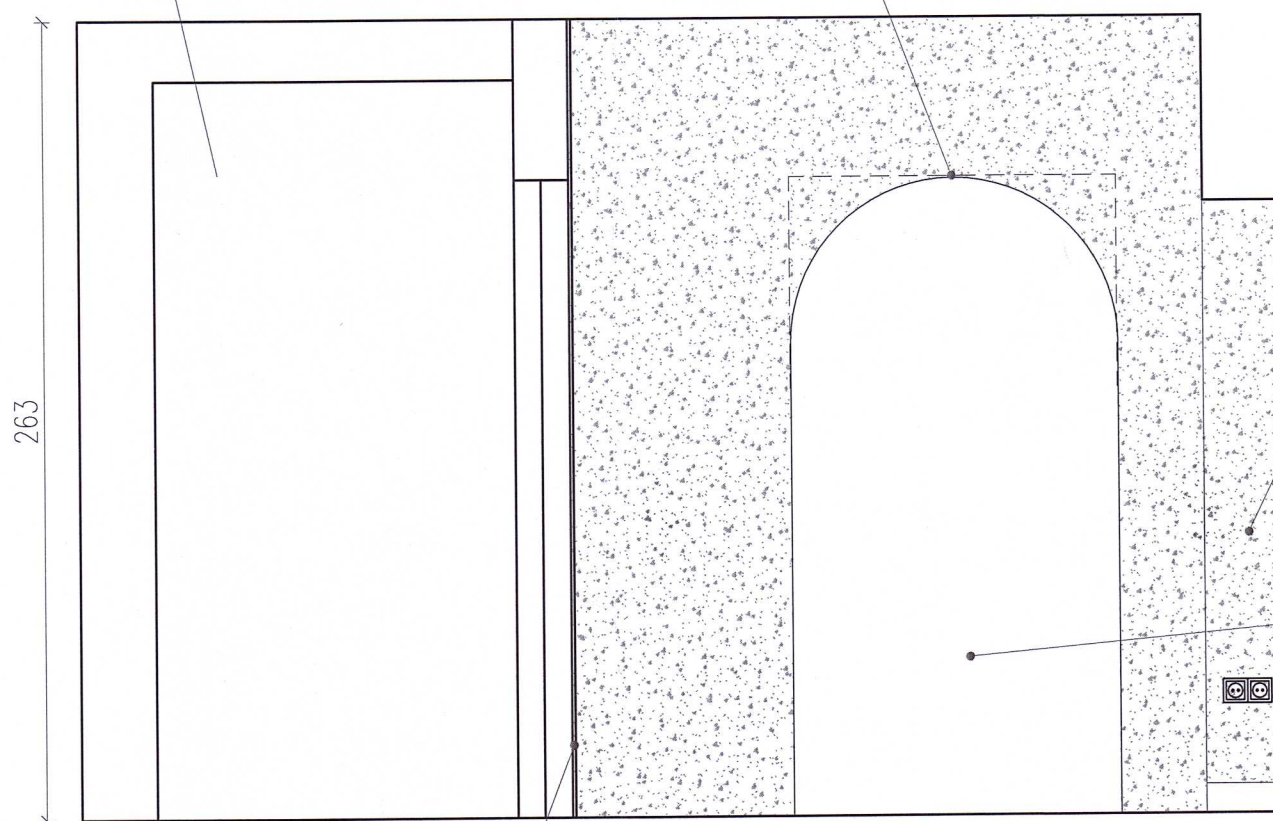
P O N M

Zewnętrzna obudowa szybu
windowego: szkło hartowane,
mleczne

zejście do poziomu -1

DŹWIG OSOBOWY
DZRWI PEŁNE 1G(0); RAL: 9004;
WYKŁADZINA: BLACK COIN PATTERN RUBBER;
SZKLENIE: szkło mleczne;
WYKOŃCZENIE PODESTU: stal nierdzewna;
ściana zewnętrzna windy obłożona szkłem elewacyjnym
podział wg rys. nr 34 i46
UWAGA!!! należy dostosować konstrukcję
do wytycznych montażowych producenta

372
81 81 64 128 18



162
Zewnętrzna obudowa szybu
windowego: szkło hartowane,
mleczne

wysokość istniejącego
nadproża, nowy łuk nad wejściem
dopasowany do istniejących
otworów po dokonaniu odkrywek

głif okienny
wykończony tynkiem

wejście na
salę ekspozycyjną

40

UWAGI:
WSZYSTKIE PRAWA AUTORSKIE DOTYCZĄCE TEGO RYSUNKU SĄ WŁASNOŚCIĄ PRACOWNI ARCHITEKTONICZNEJ
GD - PRZEMYSŁAW GRABEK NINIEJSZY RYSUNEK JEST WYDANY POD WARUNKIEM IŻ NIE BĘDZIE KOPIOWANY, ANI UDOSTĘPNIANY BEZ UZGODNIENIA Z GD -
PRZEMYSŁAW GRABEK; REALIZACJA INWESTYCJI, NA PODSTAWIE NINIEJSZEJ DOKUMENTACJI, MOŻLIWA DOPIERO PO UZYSKANIU PRAWORZĄDNEGO POZWOLENIA
NA BUDOWĘ, ORAZ PROJEKT WYKONAWCZY.
NIE NALEŻY ODMIERZAĆ WYMIARÓW Z RYSUNKU ANI TEŻ UŻYWAĆ GO JAKO SZABLONU.
PRZED PRZYSTĄPIENIEM DO PRAC BUDOWLANYCH WSZYSTKIE WYMIARY NALEŻY SPRAWDZIĆ W NATURZE. W PRZYPADKU STWIERDZENIA NIEZGODNOŚCI NALEŻY
ZWRÓCIĆ SIĘ DO PROJEKTANTA. W PRZYPADKU ROZBIEŻNOŚCI WYMIAROWYCH POMIĘDZY RYSUNKAMI DETALI I CAŁOŚCI PROJEKTOWANEGO ELEMENTU
PODSTAWĄ WYMIAROWANIA SĄ RYSUNKI DETALI.

PODSTAWA
OPRACOWANIA: Pozwolenie na budowę nr 272/21
z dnia 06/10/2021 r.
Wydane przez Prezydenta Miasta
Biała Podlaska

AUTOR PROJEKTU
BUDOWLANYCH: mgr inż. architekt
ARKADIUSZ BOJCZUK

NUMER UPRAWNIEN
BUDOWLANYCH: 374/Lb/2001



IMIĘ I NAZWISKO
PROJEKTANTA: mgr architekt wnętrz
KAROLINA POTEBSKA

IMIĘ I NAZWISKO
PROJEKTANTA: mgr inż. architekt
PRZEMYSŁAW GRABEK

NUMER UPRAWNIEN
BUDOWLANYCH: MA/025/21

DATA SPORZĄDZENIA: 11/01/2025

SKALA: 1:25

NAZWA INWESTYCJI: PROJEKT WNĘTRZ GALERII
PODLASKIEJ

ADRES INWESTYCJI: GALERIA PODLASKA
Warszawska 12,
21-500 Biała Podlaska

TYTUŁ RYSUNKU: WIDOKI CIAN
WIDOKI P O N M O N
KONDYGNACJA 1

NR RYSUNKU

W34
Page 54