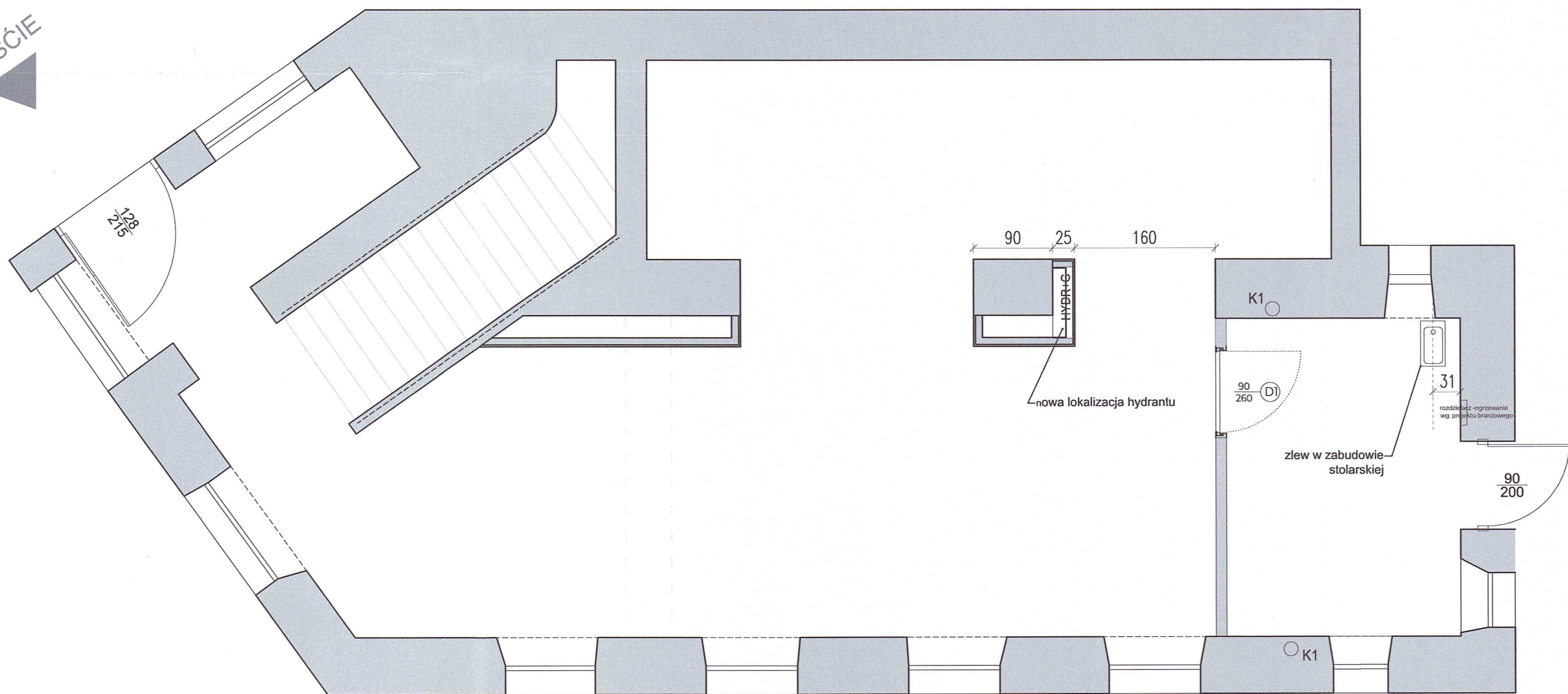


WEJŚCIE



WSZYSTKIE PRAWA AUTORSKIE DOTYCZĄCE TEGO RYSUNKU SĄ WŁASNOŚCIĄ PRACOWNI ARCHYTEKTONICZNEJ  
GD - PRZEMYSŁAW GRABEK. NINIEJSZY RYSUNEK JEST WYDANY POD WARUNKIEM IŻ NIE BĘDZIE KOPIOWANY, ANI UDOSTĘPNIANY BEZ UZGODNIENIA Z GD -  
PRZEMYSŁAW GRABEK. REALIZACJA INWESTYCJI, NA PODSTAWIE NINIEJSZEJ DOKUMENTACJI, MOŻLIWA DOPERO PO UZYSKANIU PRAWORZĄDNEGO POZWOLENIA  
NA BUDOWĘ, ORAZ PROJEKT WYKONAWCZY.  
NIE NALEŻY ODMIERZAĆ WYMIARÓW Z RYSUNKU ANI TEŻ UŻYWAĆ GO JAKO SZABLONU.  
PRZED PRZYSTĄPIENIEM DO PRAC BUDOWLANYCH WSZYSTKIE WYMIARY NALEŻY SPRAWDZIĆ W NATURZE. W PRZYPADKU STWIERDZENIA NIEZGODNOŚCI NALEŻY  
ZWRÓCIĆ SIĘ DO PROJEKTANTA. W PRZYPADKU RÓŻNIEŻNICY WYMIAROWYCH POMIĘDZY RYSUNKAMI DETALI I CAŁOŚCI PROJEKTOWANEGO ELEMENTU  
PODSTAWĄ WYMIAROWANIA SĄ RYSUNKI DETALI.

WSZYSTKIE PRAWA AUTORSKIE DOTYCZĄCE TEGO RYSUNKU SĄ WŁASNOŚCIĄ PRACOWNI ARCHYTEKTONICZNEJ  
GD - PRZEMYSŁAW GRABEK. NINIEJSZY RYSUNEK JEST WYDANY POD WARUNKIEM IŻ NIE BĘDZIE KOPIOWANY, ANI UDOSTĘPNIANY BEZ UZGODNIENIA Z GD -  
PRZEMYSŁAW GRABEK. REALIZACJA INWESTYCJI, NA PODSTAWIE NINIEJSZEJ DOKUMENTACJI, MOŻLIWA DOPERO PO UZYSKANIU PRAWORZĄDNEGO POZWOLENIA  
NA BUDOWĘ, ORAZ PROJEKT WYKONAWCZY.  
NIE NALEŻY ODMIERZAĆ WYMIARÓW Z RYSUNKU ANI TEŻ UŻYWAĆ GO JAKO SZABLONU.  
PRZED PRZYSTĄPIENIEM DO PRAC BUDOWLANYCH WSZYSTKIE WYMIARY NALEŻY SPRAWDZIĆ W NATURZE. W PRZYPADKU STWIERDZENIA NIEZGODNOŚCI NALEŻY  
ZWRÓCIĆ SIĘ DO PROJEKTANTA. W PRZYPADKU RÓŻNIEŻNICY WYMIAROWYCH POMIĘDZY RYSUNKAMI DETALI I CAŁOŚCI PROJEKTOWANEGO ELEMENTU  
PODSTAWĄ WYMIAROWANIA SĄ RYSUNKI DETALI.

PODSTAWA  
OPRACOWAŁA: Pozwolenie na budowę nr 272/21  
z dnia 06/10/2021 r.  
Wydane przez Prezydenta Miasta  
Białą Podlaską  
AUTOR PROJEKTU  
BUDOWLANEGO: mgr inż. architekt  
ARKADIUSZ BOJCZUK  
NUMER UPRAWNIEN  
BUDOWLANYCH: 374/Lb/2001



IMIE I NAZWISKO  
PROJEKTANTA: mgr architekt wnętrz  
KAROLINA POTERSKA  
IMIE I NAZWISKO  
PROJEKTANTA: mgr inż. architekt  
PRZEMYSŁAW GRABEK  
NUMER UPRAWNIEN  
BUDOWLANYCH: MA/025/21  
DATA SPORZĄDZENIA: 11/01/2025  
SKALA: 1:50

NAZWA INWESTYCJI: PROJEKT WNĘTRZ GALERII  
PODLASKIEJ  
ADRES INWESTYCJI: GALERIA PODLASKA  
Warszawska 12,  
21-500 Biała Podlaska

Tytuł rysunku: RZUT WYTŁYCZNE WOD KAN  
POZIOM  
0

NR RYSUNKU: W08  
28 / 88