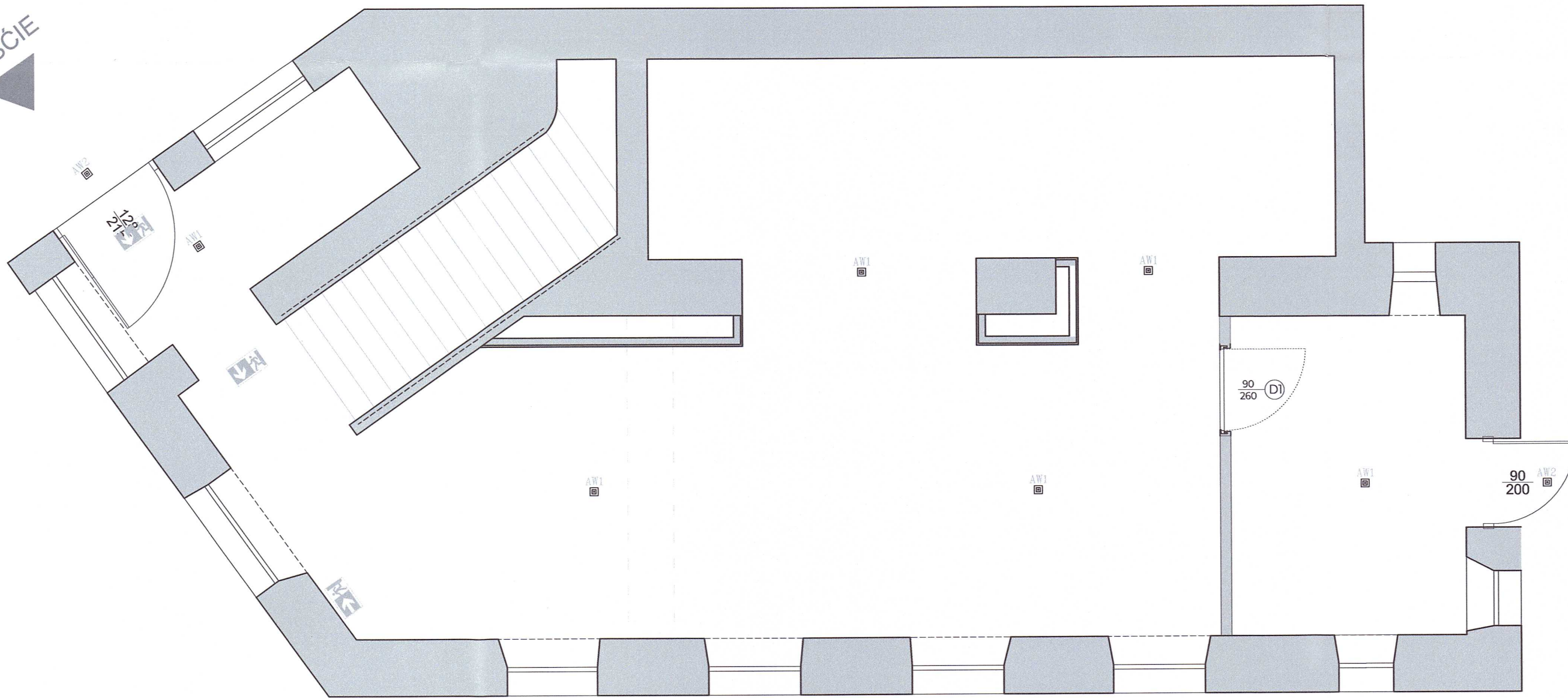


WEJŚCIE



LEGENDA:

- włącznik światła (pojedynczy)
- włącznik światła (podwójny)
- włącznik światła (pojedynczy) IP44
- gniazdo hermetyczne
- gniazdo podwójne (3x-petrójne, 4x-poczwórne)
- jeżeli nie wyszczegółowione inaczej na rysunkach, to montowane na wys. 40 cm. n.p.p.
- gniazdo kodowane P/T IP20
- gniazdo wtykowe wzmacniacza pętli indukcyjnej
- gniazdo ekranu projektora (przy suficie)
- gniazdo dla TV (ekran dla kamer)
- kamera (przy suficie)
- wzmacniacz pętli indukcyjnej
- punkt logiczny składający się z dwóch modułów RJ45 beznarzędziowych STP KAT.6A
- GŁOŚNIK PODTYNK/ gniazdo głośnikowe (przy suficie)
- gniazdo HDMI
- gniazdo projektor
- wtyk antenowy
- przeciwpożarowy wyłącznik prądu

- tablica zasilająca obwody w piwnicy
- TR-1
- tablica zasilająca urządzenia wentylacyjne (na poddaszu)
- TW
- tablica zasilająca urządzenia w węzle cieplnym
- TWC
- tablica główna
- TL+TG
- złącze kablowe
- ZK

- AW1
- AW2
- AW3
- AW4
- AW5
- AW6
- AW7
- AW8
- AW9
- AW10
- AW11
- AW12
- AW13
- AW14
- AW15
- AW16
- AW17
- AW18
- AW19
- AW20
- AW21
- AW22
- AW23
- AW24
- AW25
- AW26
- AW27
- AW28
- AW29
- AW30
- AW31
- AW32
- AW33
- AW34
- AW35
- AW36
- AW37
- AW38
- AW39
- AW40
- AW41
- AW42
- AW43
- AW44
- AW45
- AW46
- AW47
- AW48
- AW49
- AW50
- AW51
- AW52
- AW53
- AW54
- AW55
- AW56
- AW57
- AW58
- AW59
- AW60
- AW61
- AW62
- AW63
- AW64
- AW65
- AW66
- AW67
- AW68
- AW69
- AW70
- AW71
- AW72
- AW73
- AW74
- AW75
- AW76
- AW77
- AW78
- AW79
- AW80
- AW81
- AW82
- AW83
- AW84
- AW85
- AW86
- AW87
- AW88
- AW89
- AW90
- AW91
- AW92
- AW93
- AW94
- AW95
- AW96
- AW97
- AW98
- AW99
- AW100

Zalecany osprzęt elektryczny (gniazda i łączniki): forma: prosty, kanciasty, kolor biały.

UWAGI:  
gniazda, jeśli nie opisane inaczej, h=40cm  
włączniki, jeśli nie opisane inaczej, h=100cm

UWAGI:  
Niniejszy projekt: wytycznych elektrycznych oraz wytycznych oświetlenia powstał na bazie projektu elektrycznego projektu budowlanego. Zaprojektowane zmiany dotyczą typów, lokalizacji oświetlenia bądź przesunięć gniaz elektrycznych, łączników. Zmiany powstały po konsultacjach z pracownikami obiektu. Dodano instalację monitoringu (lokalizacja kamer oraz ekranu TV została oznaczona na rzucie). Co do zasady rozmieszczenie skrzynek elektrycznych oświetlenia awaryjnego, ewakuacji, czy pozostałych gniazd – nie zmienia się i zostało opisane w projekcie budowlanym (branża elektryczna).

WSZYSTKIE PRAWA AUTORSKIE DOTYCZĄCE TEGO RYSUNKU SĄ WŁASNOŚCIĄ PRACOWNI ARCHITEKTONICZNEJ GD - PRZEMYSŁAW GRABEK. NINIEJSZY RYSUNEK JEST WYDANY POD WARUNKIEM IŻ NIE BĘDZIE KOPIOWANY, ANI UDOSTĘPNIANY BEZ UZGODNIENIA Z GD - PRZEMYSŁAW GRABEK. REALIZACJA INWESTYCJI, NA PODSTAWIE NINIEJSZEJ DOKUMENTACJI, MOŻLIWA DOPERO PO UZYSKANIU PRAWORZĄDNEGO POZWOLENIA NA BUDOWĘ, ORAZ PROJEKT WYKONAWCZY. NIE NALEŻY ODMIERZAĆ WYMIARÓW Z RYSUNKU ANI TEŻ UŻYWAĆ GO JAKO SZABLONU. PRZED PRZYSTĄPIENIEM DO PRAC BUDOWLANYCH WSZYSTKIE WYMIARY NALEŻY SPRAWDZIĆ W NATURZE. W PRZYPADKU STWIERDZENIA NIEZGODNOŚCI NALEŻY ZWRÓCIĆ SIĘ DO PROJEKTANTA. W PRZYPADKU ROZBIŻNOŚCI WYMIAROWYCH POMIĘDZY RYSUNKAMI DETALI I CAŁOŚCI PROJEKTOWANEGO ELEMENTU PODSTAWĄ WYMIAROWANIA SĄ RYSUNKI DETALI.

WSZYSTKIE PRAWA AUTORSKIE DOTYCZĄCE TEGO RYSUNKU SĄ WŁASNOŚCIĄ PRACOWNI ARCHITEKTONICZNEJ GD - PRZEMYSŁAW GRABEK. NINIEJSZY RYSUNEK JEST WYDANY POD WARUNKIEM IŻ NIE BĘDZIE KOPIOWANY, ANI UDOSTĘPNIANY BEZ UZGODNIENIA Z GD - PRZEMYSŁAW GRABEK. REALIZACJA INWESTYCJI, NA PODSTAWIE NINIEJSZEJ DOKUMENTACJI, MOŻLIWA DOPERO PO UZYSKANIU PRAWORZĄDNEGO POZWOLENIA NA BUDOWĘ, ORAZ PROJEKT WYKONAWCZY. NIE NALEŻY ODMIERZAĆ WYMIARÓW Z RYSUNKU ANI TEŻ UŻYWAĆ GO JAKO SZABLONU. PRZED PRZYSTĄPIENIEM DO PRAC BUDOWLANYCH WSZYSTKIE WYMIARY NALEŻY SPRAWDZIĆ W NATURZE. W PRZYPADKU STWIERDZENIA NIEZGODNOŚCI NALEŻY ZWRÓCIĆ SIĘ DO PROJEKTANTA. W PRZYPADKU ROZBIŻNOŚCI WYMIAROWYCH POMIĘDZY RYSUNKAMI DETALI I CAŁOŚCI PROJEKTOWANEGO ELEMENTU PODSTAWĄ WYMIAROWANIA SĄ RYSUNKI DETALI.

PODSTAWA OPRACOWANIA: Pozwolenie na budowę nr 272/21 z dnia 06/10/2021 r. Wydane przez Prezydenta Miasta Białą Podlaską



MIĘJ NADZWISKO PROJEKTANTA: KAROLINA POTĘBSKA  
MIĘJ NADZWISKO PROJEKTANTA: PRZEMYSŁAW GRABEK  
NUMER UPRAWNIENIA BUDOWLANEGO: MA/025/21  
DATA SPORZĄDZENIA: 11/01/2025  
SKALA: 1:50

NADZWISKO PROJEKTANTA: KAROLINA POTĘBSKA  
NADZWISKO PROJEKTANTA: PRZEMYSŁAW GRABEK  
NUMER UPRAWNIENIA BUDOWLANEGO: MA/025/21  
DATA SPORZĄDZENIA: 11/01/2025  
SKALA: 1:50

TYTUŁ: PROJEKT WYTYCZNYCH OŚWIETLENIA  
PROJEKT WNEŹRZ GALERII PODLASKIEJ  
GALERIA PODLASKA  
Warszawska 12,  
21-500 Biała Podlaska

W14  
34 / 88