

Propozycje opraw oświetleniowych KONDYGNACJA -1:
(przed zamówieniem wymagają potwierdzenia z zamawiającym i architektem):
Sala ekspozycyjna 1:

- 6a - 3 szt. - oprawa podtynkowa, wpuszczana, bezramkowa, kolor biały struktura, wysokość max 5cm, średnica 6,5 cm, 30° -40°, On/Off / 3000K
- 6b - Led w posadzce, mleczny klosz, hermetyczny, wodoodporny, 3000K, (do ustalenia)
- 6c, 6d - Szynoprzewód podtynkowy - wpuszczany(wys. max 4cm), 2000mm (10szt.), opcja sterowania/ścieniania, zakończenie profilu (2szt.), łącznik (4szt.), zasilanie (2szt), (do potwierdzenia na etapie zamówień),
- 6c, 6d - 4 szt - reflektor do szynoprzewodu, kolor biały, tuba o średnicy max 6cm i wysokości max12cm, 920-1000lm, 3000K,CRI> 90, beam° 10 - ° 15, opcja sterowania/ściemniania
- 6c, 6d - 4 szt - reflektor do szynoprzewodu, kolor biały, tuba o średnicy max 6cm i wysokości max12cm, 920-1000lm,3000K,CRI> 90, beam° 20 -° 30, opcja sterowania/ściemniania
- 6c, 6d - 3 szt- reflektor do szynoprzewodu, kolor biały, tuba o średnicy max 6cm i wysokości max.12cm, 1100-1150lm,3000K,CRI> 90, beam° 40- ° 50, opcja sterowania/ściemniania

Sala ekspozycyjna 2:

- 7a - 4 szt. - lampa punktowa natynkowa, średnica max 10cm, wysokość max 8cm, ze zintegrowanym źródłem światła, kolor oprawy biały, 45°-55°,On/Off ,3000K , 1000-1050lm,
- 7b,7c - Szynoprzewód natynkowy 2000mm biały (12szt.), opcja sterowania/ścieniania, łącznik „L” (3szt.), zakończenie prof. (6szt.), łącznik (6szt.), łącznik zasilający, zasilacz (4szt.) (do potwierdzenia na etapie zamówień)
- 7b, 7c - 5 szt - reflektor do szynoprzewodu, kolor biały, tuba o średnicy max 6cm i wysokości max 12cm, 950-1000lm, 3000K , CRI> 90, beam° 10 -° 15, opcja sterowania/ściemniania
- 7b, 7c - 10 szt - reflektor do szynoprzewodu, kolor biały, tuba o średnicy max 6cm i wysokości max 12cm, 920-1000lm,3000K,CRI> 90, beam° 20 -° 30, opcja sterowania/ściemniania,
- 7b, 7c - 10 szt - reflektor do szynoprzewodu, kolor biały, tuba o średnicy max 6cm i wysokości max12cm, 1100-1150lm,3000K,CRI> 90, beam° 40- ° 50, opcja sterowania/ściemniania

WC:

- 12b - 2 szt - kinkiet natynkowy , hermetyczny, typu kula, kolor biały, średnica max 22cm, szkło mleczne, On/Off, 3000K,7W, 750-850lm
- 12a - 1 szt - oprawa punktowa, podtynkowa, kolor biały, średnica max 30cm, wys. max

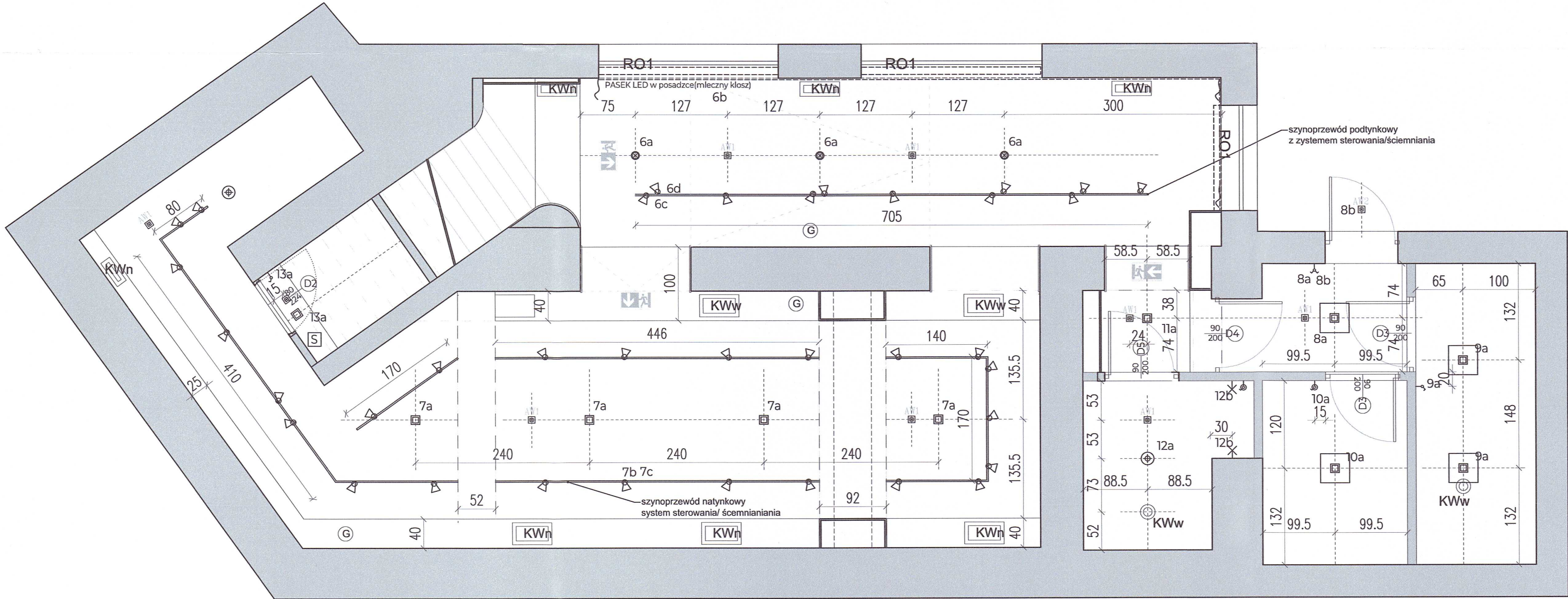
5cm, ze zintegrowanym źródłem światła, 45°-50°, On/Off ,3000K ,9W, 950-1050lm

Korytarz i pomieszczenia techniczne:

- 11a - 1 szt. lampa punktowa natynkowa, średnica max 10cm, wysokość max 8cm, ze zintegrowanym źródłem światła, kolor oprawy biały, 52°,On/Off , 3000K , 950-1030lm,
- 8a - 1 szt. - plafon LED, wymiar max. 40x40cm, 1800-2100lm, IP54 II KL. RCR, z kloszem mlecznym, kolor ramy RAL9005, 300MM, On/Off z czujnikiem ruchu,3000K
- 9a - 2 szt. - plafon LED, wymiar max. 40x40cm, 1800-2100lm, IP54 II KL. RCR, z kloszem mlecznym, kolor ramy, RAL9005, 300MM, On/Off, 3000K
- 10a - 1 szt. - plafon LED, wymiar max. 40x40cm, 1800-2100lm, IP54 II KL. RCR, z kloszem mlecznym, kolor ramy RAL9005, 300MM, On/Off, 3000K

Pomieszczenie pod schodami:

- 13a - 1 szt. plafon LED, wymiar max. 40x40cm, 1800-2100lm, IP54 II KL. RCR, z kloszem mlecznym, kolor ramy RAL9005, 300MM, On/Off, z czujnikiem ruchu , 3000K



UWAGI:

Lampy kierunkowe - ekspozycyjne, z systemem sterowania/ ściemniania, lokalizacja sterowania znajduje się w pomieszczeniu biurowym.

Lampy sufitowe: oświetlenia ogólnego oraz ekspozycyjne na poziomie -I są natynkowe. Wyjątek stanowią lampy w pomieszczeniu 0.2. -sala ekspozycyjna 3 oraz 0.5 -WC, tu zastosowano lampy wpuszczone w sufit podwieszany (podtynkowe).

LEGENDA:

- 🔌 włącznik światła (pojedynczy)
- 🔌 włącznik światła (podwójny)
- 🔌 włącznik światła (pojedynczy) IP44
- 🔌 gniazdo hermetyczne
- 🔌 gniazdo podwójne (3x-potrójne, 4x-poczwórne) jeżeli nie wyszczegółowione inaczej na rysunkach, to montowane na wys. 40 cm. n.p.p.
- 🔌 gniazdo kodowane P/T IP20
- 🔌 gniazdo wtykowe wzmacniacza pętli indukcyjnej
- 🔌 gniazdo ekranu projektora (przy suficie)
- 🔌 gniazdo dla TV (ekran dla kamer)
- 📷 kamera (przy suficie)
- 📶 wzmacniacz pętli indukcyjnej
- 📶 punkt logiczny składający się z dwóch modułów RJ45 beznarzędziowych STP kat.6A
- 📶 GŁOŚNIK PODTYNK/ gniazdo głośnikowe (przy suficie)
- 📶 gniazdo HDMI
- 📶 gniazdo projektor
- 📶 wtyk antenowy
- 📶 przeciwpożarowy wyłącznik prądu

- TR-1 tablica zasilająca obwody w piwnicy
- TW tablica zasilająca urządzenia wentylacyjne (na poddaszu)
- TWC tablica zasilająca urządzenia w węzle cieplnym
- TL+TG tablica główna
- ZK złącze kablowe

- 🔌 oprawa awaryjna LED 220lm IP65 1h
- 🔌 oprawa awaryjna LED 220lm IP65 1h -15°
- 🔌 oprawa ewakuacyjna LED 220lm IP65 1h -15°
- 🔌 wypust sufitowy (lampa wisząca/natynkowa)
- 🔌 oprawa natynkowa punktowa
- 🔌 reflektor punktowy
- 🔌 oprawa downlight LED P/T 5300lmn IP20, z czujnikiem obecności
- 🔌 kinkiet, łazienka
- 🔌 kinkiet, nisza
- 🔌 oprawa podtynkowa

- 🔌 oprawa LED
- 🔌 oprawa LED
- 🔌 wypust kablowy do oświetlenia LED
- 🔌 szynoprzewód +reflektory
- 🔌 lampa stojąca, biurkowa, podłączenie do gniazda
- 🔌 lampa podłogowa, podłączenie do gniazda
- 🔌 kratka wentylacyjna (wyciąg)
- 🔌 kratka wentylacyjna (nowiew)
- 🔌 kratka wentylacyjna (wyciąg)
- 🔌 panel sterowania oświetleniem

Zalecany sprzęt elektryczny (gniazda i łączniki),forma: prosty, kanciasty, kolor biały.

UWAGI:
gniazda, jeśli nie opisane inaczej, h=40cm
włączniki, jeśli nie opisane inaczej, h=100cm

UWAGI:
Niniejszy projekt: wytycznych elektrycznych oraz wytycznych oświetlenia powstał na bazie projektu elektrycznego projektu budowlanego. Zaprojektowane zmiany dotyczą typów, lokalizacji oświetlenia bądź przesunięć gniaz elektrycznych, łączników. Zmiany powstały po konsultacjach z pracownikami obiektu. Dodano instalację monitoringu (lokalizacja kamer oraz ekranu TV została oznaczona na rzucie). Co do zasady rozmieszczenie skrzynek elektrycznych oświetlenia awaryjnego, ewakuacji, czy pozostałych gniazd – nie zmienia się i zostało opisane w projekcie budowlanym (branża elektryczna).

UWAGI:

WSZYSTKIE PRAWA AUTORSKIE DOTYCZĄCE TEGO RYSUNKU SĄ WŁASNOŚCIĄ PRACOWNI ARCHITEKTONICZNEJ GD - PRZEMYSŁAW GRABEK. NINIEJSZY RYSUNEK JEST WYDANY POD WARUNKIEM IŻ NIE BĘDZIE KOPLOWANY, ANI UDOSTĘPNIANY BEZ UZGODNIENIA Z GD - PRZEMYSŁAW GRABEK. REALIZACJA INWESTYCJI, NA PODSTAWIE NINIEJSZEJ DOKUMENTACJI, MOŻLIWA DOPIERO PO UZYSKANIU PRAWORZĄDNEGO POZWOLENIA NA BUDOWĘ, ORAZ PROJEKT WYKONAWCZY. NIE NALEŻY ODMIERZAĆ WYMIARÓW Z RYSUNKU ANI TEŻ UŻYWAĆ GO JAKO SZABLONU. PRZED PRZYSTĄPIENIEM DO PRAC BUDOWLANYCH WSZYSTKIE WYMIARY NALEŻY SPRAWDZIĆ W NATURZE. W PRZYPADKU STWIERDZENIA NIEZGODNOŚCI NALEŻY ZWRÓCIĆ SIĘ DO PROJEKTANTA. W PRZYPADKU ROZBIEŻNOŚCI WYMIAROWYCH POMIĘDZY RYSUNKAMI DETALI I CAŁOŚCI PROJEKTOWANEGO ELEMENTU PODSTAWĄ WYMIAROWANIA SĄ RYSUNKI DETALI.

WSZYSTKIE PRAWA AUTORSKIE DOTYCZĄCE TEGO RYSUNKU SĄ WŁASNOŚCIĄ PRACOWNI ARCHITEKTONICZNEJ GD - PRZEMYSŁAW GRABEK. NINIEJSZY RYSUNEK JEST WYDANY POD WARUNKIEM IŻ NIE BĘDZIE KOPLOWANY, ANI UDOSTĘPNIANY BEZ UZGODNIENIA Z GD - PRZEMYSŁAW GRABEK. REALIZACJA INWESTYCJI, NA PODSTAWIE NINIEJSZEJ DOKUMENTACJI, MOŻLIWA DOPIERO PO UZYSKANIU PRAWORZĄDNEGO POZWOLENIA NA BUDOWĘ, ORAZ PROJEKT WYKONAWCZY. NIE NALEŻY ODMIERZAĆ WYMIARÓW Z RYSUNKU ANI TEŻ UŻYWAĆ GO JAKO SZABLONU. PRZED PRZYSTĄPIENIEM DO PRAC BUDOWLANYCH WSZYSTKIE WYMIARY NALEŻY SPRAWDZIĆ W NATURZE. W PRZYPADKU STWIERDZENIA NIEZGODNOŚCI NALEŻY ZWRÓCIĆ SIĘ DO PROJEKTANTA. W PRZYPADKU ROZBIEŻNOŚCI WYMIAROWYCH POMIĘDZY RYSUNKAMI DETALI I CAŁOŚCI PROJEKTOWANEGO ELEMENTU PODSTAWĄ WYMIAROWANIA SĄ RYSUNKI DETALI.

PODSTAWA: Pozwolenie na budowę nr 272/21

z dnia 06/10/2021 r.
Wydane przez Prezydenta Miasta Białą Podlaską

AUTOR PROJEKTU BUDOWLANEGO: mgr inż. architekt ARKADIUSZ BOJCZUK

TYTUŁ UPRAWNIENIE BUDOWLANYCH: 374/Lb/2001

BRANŻA I NAZWIŚCIE PROJEKTANTA: mgr architekt wnętrz KAROLINA POTĘBSKA

BRANŻA I NAZWIŚCIE PROJEKTANTA: mgr inż. architekt PRZEMYSŁAW GRABEK

NUMER UPRAWNIENIE BUDOWLANYCH: MA/025/21

DATA SPORZĄDZENIA: 11/01/2025

SKALA: 1:50

NAZWA INWESTYCJI: PROJEKT WNĘTRZ GALERII PODLASKIEJ

ADRES INWESTYCJI: GALERIA PODLASKA Warszawa 12, 21-500 Biała Podlaska

TYTUŁ RYSUNKU: RZUT WYTYCZNE O ŚWIETLENIA

NR RYSUNKU: POZIOM 1

W13

33 / 81