

Propozycje opraw oświetleniowych KONDYGNACJA +1:
(przed zamówieniem wymagają potwierdzenia z zamawiającym i architektem):
Wejście:

- 1a - 2 szt. - oprawa podtynkowa, wpuszczana, bezramkowa, kolor biały struktura, wysokość max 5cm, średnica 6,5 cm, 30°-35°, On/Off, 3000K,
- 1b - 2szt. - reflektor, montaż punktowy, podtynkowy, kolor biały średnica tuby max. 6cm, wysokość tuby max 12cm, wysokość montażowa max. 6cm, średnica montażowa max 9cm, opcja sterowania/ściemniania, 900- 950lm,3000K, CRI> 90, beam° 20 -° 30,

Schody:

- 3a - 5 szt. - tuba, oprawa zwieszana, kolor biały struktura, średnica max 6cm, wys. max 12cm, On/Off, 3000K,

Sala ekspozycyjna 1:

- 2a - 4 szt. reflektor, montaż punktowy, podtynkowy, kolor biały średnica tuby max. 6cm, wysokość tuby max 12cm, wysokość montażowa max 6cm, średnica montażowa max 9cm ,opcja sterowania/ściemniania, 900- 950lm, 3000K, CRI> 90, beam° 20 -° 30,
- 5.2b, 2d, 2e - 5 szt - oprawa podtynkowa, wpuszczana, bezramkowa, kolor biały struktura,

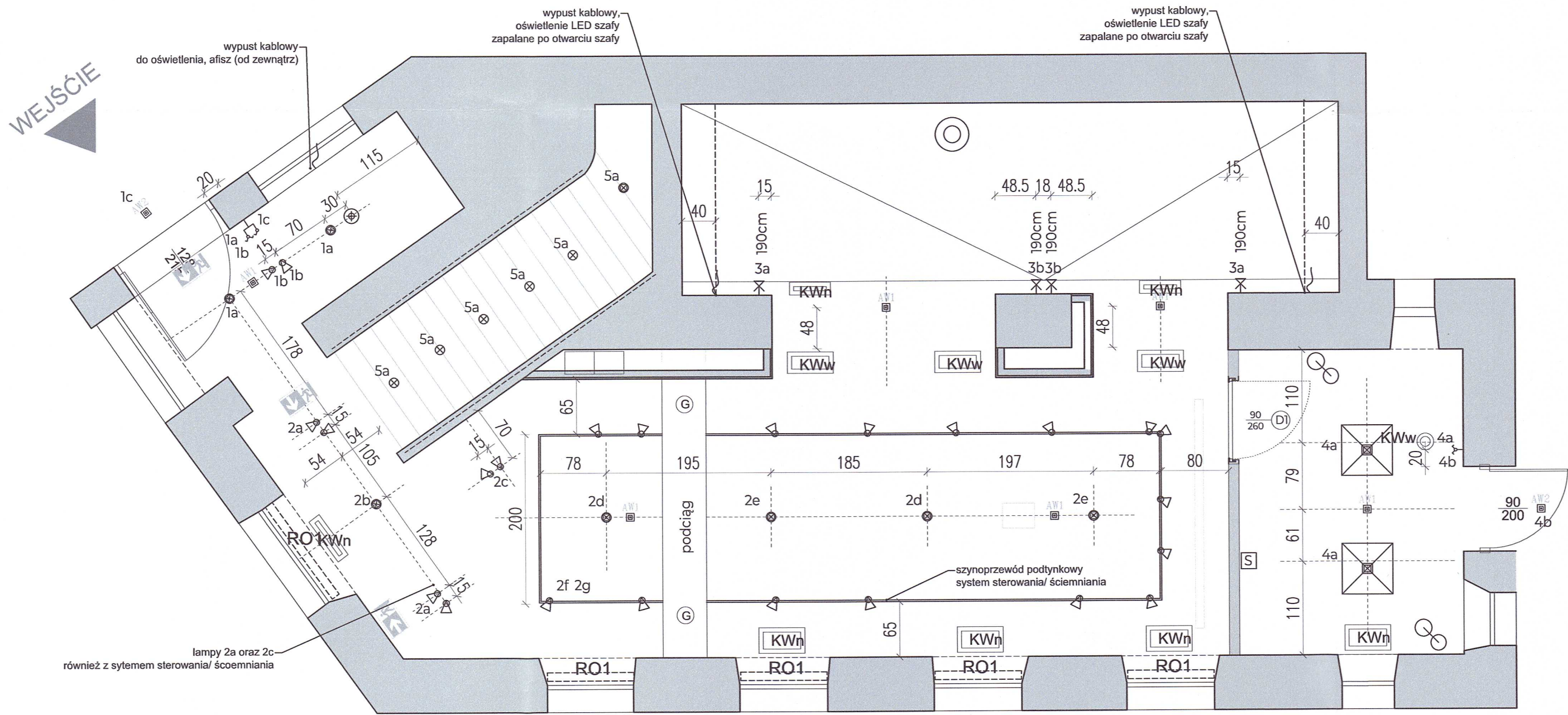
wysokość max 5cm, średnica max 8 cm, 30°-35°, On/Off , 3000K,
6. 2c - 2 szt. - reflektor punktowy, podtynkowy, kolor biały średnica tuby max. 6cm, wysokość tuby max 12cm, wysokość montażowa max 6cm, średnica montażowa max 9cm, opcja sterowania/ściemniania, 900- 950lm, 3000K, CRI> 90, beam° 20 -° 30,
7. 2f, 2g - Szynoprzewód podtynkowy - wpuszczany(wys. max 4cm), 2000mm (10szt.), opcja sterowania/ściemniania, łącznik „L” (4szt.), zakończenie profilu (4szt.), łącznik zasilający(4szt.), (do potwierdzenia na etapie zamówień),
8. 2f, 2g - 5 szt. reflektor do szynoprzewodu, kolor biały, tuba o średnicy max 6cm i wysokości max12cm, 950- 1000lm,3000K, CRI> 90 , beam° 10 -° 20, opcja sterowania/ściemniania,
9. 2f, 2g - 5 szt. reflektor do szynoprzewodu, kolor biały, tuba o średnicy max 6cm i wysokości max12cm, 900- 950lm, 3000K, CRI> 90, beam° 20 -° 30, opcja sterowania/ściemniania,
10. 2f, 2g - 5 szt. - reflektor do szynoprzewodu, kolor biały, tuba o średnicy max 6cm i wysokości max12cm, 1100-1150lm, 3000K,CRI> 90, beam° 40 -° 50, opcja sterowania/ściemniania,

Pomieszczenie z szafami:

11. 3a, 3b - 4 szt. - Minimalistyczny kinkiet, kula o średnicy max. 16cm, mleczny klosz, kolor podstawy - biały, żarówka E14 ,
12. Lampa Podłogowa - 1 sztSzkłana lampa podłogowa, klosz mleczny w kolorze białym , wysokość max 50cm, średnica podstawy max, 40cm,

Biuro:

- 13.4a - 2 szt. - Podtynkowa lampa kasetonowa z wbudowanym energooszczędnym modułem LED wykonana została ze stali malowanej proszkowo, wymiar max 60x60cm, wysokość max 11cm, 3400-3500lm, przesłona PLX, CRI>80, On/Off, 3000K
13. lampka Biurkowa 2 szt - wysokość max 70cm, ze zintegrowanym wyłącznikiem, z ruchomym kloszem, kolor biały, podłączenie do gniazdka żarówka GU10, 3000K,



UWAGI:

Lampy kierunkowe - ekspozycyjne, z systemem sterowania/ściemniania, lokalizacja sterowania znajduje się w pomieszczeniu biurowym.

Lampy sufitowe: oświetlenia ogólnego oraz ekspozycyjne na poziomie 0 są wpuszczone w sufit podwieszany (podtynkowe)

LEGENDA:

- włącznik światła (pojedynczy)
- włącznik światła (podwójny)
- włącznik światła (pojedynczy) IP44
- gniazdo hermetyczne
- gniazdo podwójne (3x-potrójne, 4x-poczwórne) jeżeli nie wyszczególnione inaczej na rysunkach, to montowane na wys. 40 cm n.p.p.
- gniazdo kodowane P/T IP20
- gniazdo wykłowe wzmacniacza pętlí indukcyjnej
- gniazdo ekranu projektora (przy suficie)
- gniazdo dla TV (ekran dla kamer)
- kamera (przy suficie)
- wzmacniacz pętlí indukcyjnej
- punkt logiczny składający się z dwóch modułów R45 beznarzędziowych STP kAT.6A
- GŁOŚNIK PODTYNK/ gniazdo głośnikowe (przy suficie)
- gniazdo HDMI
- gniazdo projektor
- wtyk antenowy
- przeciwpożarowy wyłącznik prądu

tablica zasilająca obwody w piwnicy

TR-1

tablica zasilająca urządzenia wentylacyjne (na poddaszu)

TW

tablica zasilająca urządzenia w węzle ciepłym

TWC

tablica główna

TL+TG

złącze kablowe

ZK

oprawa awaryjna LED 220lm IP65 1h

oprawa awaryjna LED 220lm IP65 1h -15°

oprawa ewakuacyjna LED 220lm IP65 1h -15°

wypust sufitowy (lampa wisząca/natynkowa)

oprawa natynkowa punktowa

reflektor punktowy

oprawa downlight LED P/T 5300lmn IP20, z czujnikiem obecności

kinkiet, łazienka

kinkiet, nisza

oprawa podtynkowa

oprawa LED

oprawa LED

wypust kablowy do oświetlenia LED

szynoprzewód +reflektory

lampa stojąca, biurkowa, podłączenie do gniazdka

lampa podłogowa, podłączenie do gniazdka

kratka wentylacyjna (wyciąg)

kratka wentylacyjna (nawiew)

kratka wentylacyjna (wyciąg)

panel sterowania oświetleniem

Zalecany sprzęt elektryczny (gniazda i łączniki),forma: prosty, kanciasty, kolor biały.

UWAGI:

gniazda, jeśli nie opisane inaczej, h=40cm

włączniki, jeśli nie opisane inaczej, h=100cm

UWAGI:

Niniejszy projekt: wytycznych elektrycznych oraz wytycznych oświetlenia powstał na bazie projektu elektrycznego projektu budowlanego.

Zaprojektowane zmiany dotyczą typów, lokalizacji oświetlenia bądź przesunięć gniaz elektrycznych, łączników. Zmiany powstały po konsultacjach z pracownikami obiektu. Dodano instalację monitoringu (lokalizacja kamer oraz ekranu TV została oznaczona na rzucie).

Co do zasady rozdzielenie skrzynek elektrycznych oświetlenia awaryjnego, ewakuacji, czy pozostałych gniazd – nie zmienia się i zostało opisane w projekcie budowlanym (branża elektryczna).

UWAGI:

WSZYSTKIE PRAWA AUTORSKIE DOTYCZĄCE TEGO RYSUNKU SĄ WŁASNOŚCIĄ PRACOWNI ARCHITEKTONICZNEJ GD - PRZEMYSŁAW GRABEK. NINIEJSZY RYSUNEK JEST WYDANY POD WARUNKIEM IŻ NIE BĘDZIE KOPIOWANY, ANI UDOSTĘPNIANY BEZ UZGODNIENIA Z GD - PRZEMYSŁAW GRABEK. REALIZACJA INWESTYCJI, NA PODSTAWIE NINIEJSZEJ DOKUMENTACJI, MOŻLIWA DOPIERO PO UZYSKANIU PRAWORZĄDNEGO POZWOLENIA NA BUDOWĘ, ORAZ PROJEKT WYKONAWCZY. NIE NALEŻY ODMIERZAĆ WYMIARÓW Z RYSUNKU ANI TEŻ UŻYWAĆ GO JAKO SZABLONU. PRZED PRZYSTĄPIENIEM DO PRAC BUDOWLANYCH WSZYSTKIE WYMIARY NALEŻY SPRAWDZIĆ W NATURZE. W PRZYPADKU STWIERDZENIA NIEZGODNOŚCI NALEŻY ZWROCIĆ SIĘ DO PROJEKTANTA. W PRZYPADKU ROZBIŻNOŚCI WYMIAROWYCH POMIĘDZY RYSUNKAMI DETALI I CAŁOŚCI PROJEKTOWANEGO ELEMENTU PODSTAWĄ WYMIAROWANIA SĄ RYSUNKI DETALI.

WSZYSTKIE PRAWA AUTORSKIE DOTYCZĄCE TEGO RYSUNKU SĄ WŁASNOŚCIĄ PRACOWNI ARCHITEKTONICZNEJ GD - PRZEMYSŁAW GRABEK. NINIEJSZY RYSUNEK JEST WYDANY POD WARUNKIEM IŻ NIE BĘDZIE KOPIOWANY, ANI UDOSTĘPNIANY BEZ UZGODNIENIA Z GD - PRZEMYSŁAW GRABEK. REALIZACJA INWESTYCJI, NA PODSTAWIE NINIEJSZEJ DOKUMENTACJI, MOŻLIWA DOPIERO PO UZYSKANIU PRAWORZĄDNEGO POZWOLENIA NA BUDOWĘ, ORAZ PROJEKT WYKONAWCZY. NIE NALEŻY ODMIERZAĆ WYMIARÓW Z RYSUNKU ANI TEŻ UŻYWAĆ GO JAKO SZABLONU. PRZED PRZYSTĄPIENIEM DO PRAC BUDOWLANYCH WSZYSTKIE WYMIARY NALEŻY SPRAWDZIĆ W NATURZE. W PRZYPADKU STWIERDZENIA NIEZGODNOŚCI NALEŻY ZWROCIĆ SIĘ DO PROJEKTANTA. W PRZYPADKU ROZBIŻNOŚCI WYMIAROWYCH POMIĘDZY RYSUNKAMI DETALI I CAŁOŚCI PROJEKTOWANEGO ELEMENTU PODSTAWĄ WYMIAROWANIA SĄ RYSUNKI DETALI.

PODSTAWA OPISOWANIA: Pozwolenie na budowę nr 272/21 z dnia 06/10/2021 r. Wydane przez Prezydenta Miasta Białą Podlaskę

AUTOR PROJEKTU BUDOWLANEGO: mgr inż. architekt ARKADIUSZ BOJCZUK

NUMER UPRAWNIENIA BUDOWLANYCH: 374/LB/2001

IMIĘ I NAZWISKO PROJEKTANTA: mgr inż. architekt KAROLINA POTEBSKA

IMIĘ I NAZWISKO PROJEKTANTA: mgr inż. architekt PRZEMYSŁAW GRABEK

NAZWA I PRZEMISŁAW BUDOWLANYCH: MA/025/21

DATA SPORZĄDZENIA: 11/01/2025

SKALA: 1:50

NAZWA INWESTYCJI: PROJEKT WNĘTRZ GALERII PODLASKIEJ

ADRES INWESTYCJI: GALERIA PODLASKA, Warszawska 12, 21-500 Biała Podlaska

Tytuł rysunku: RZUT WYTYCZNE OŚWIETLENIA

POZIOM

0

W12

32 / 8