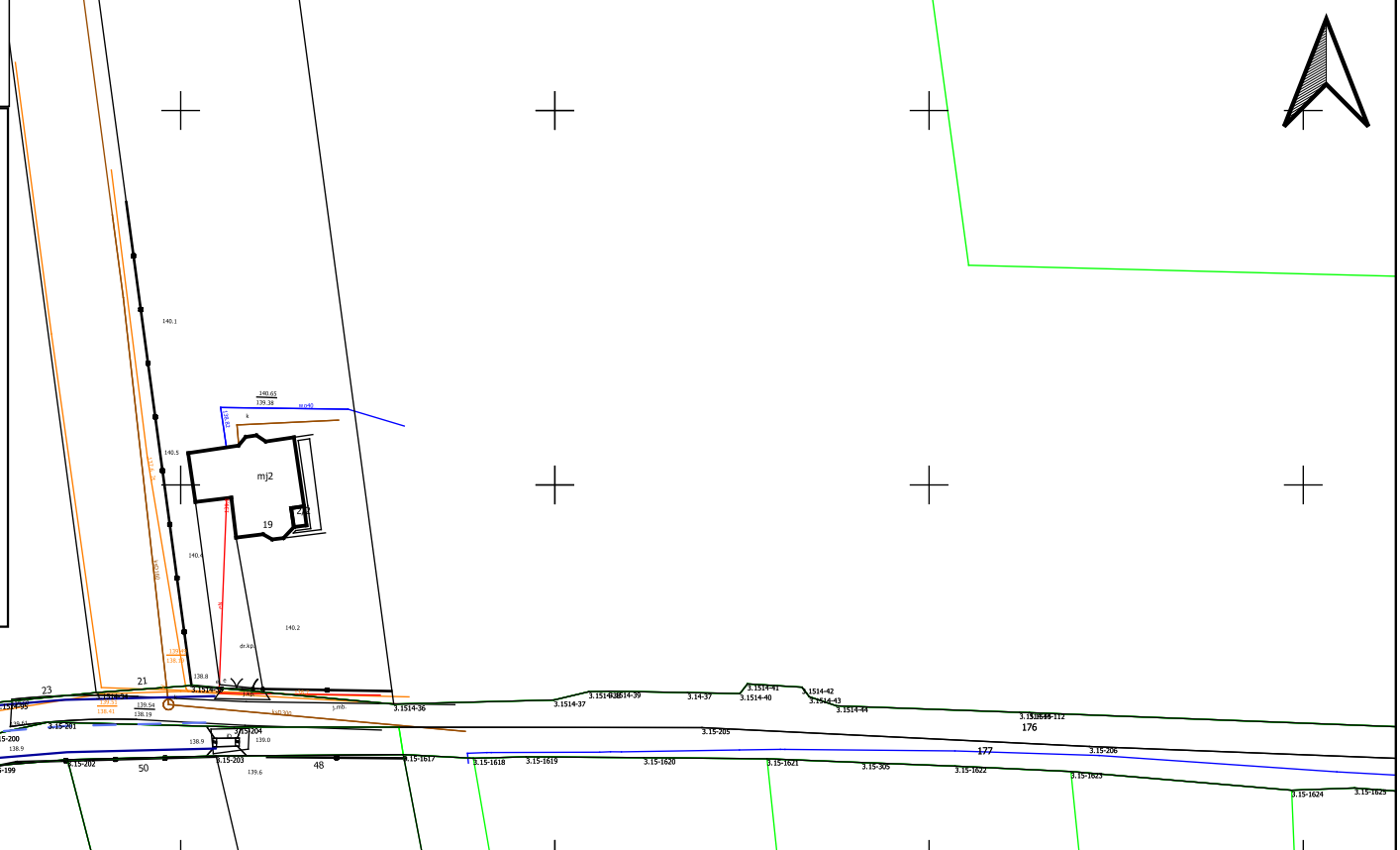
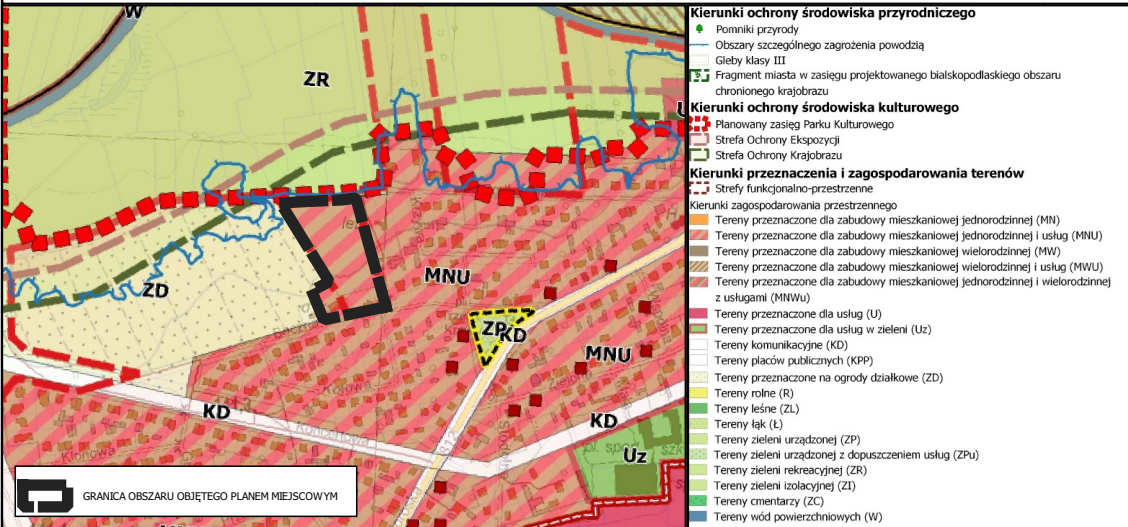


MIEJSCOWY PLAN ZAGOSPODAROWANIA PRZESTRZENNEGO MIASTA BIAŁA PODLASKA POD NAZWĄ "ŁOMASKA - RONDO"

STUDIUM UWARUNKWAŃ I KIERUNKÓW ZAGOSPODAROWANIA PRZESTRZENNEGO
MIASTA BIAŁA PODLASKA
(uchwała nr XXII/33/21 Rady Miasta Biała Podlaska z dnia 29 marca 2021 r.)



LEGENDA

- GRANICA OBSZARU OBJĘTEGO PLANEM
- LINIE ROZGRANICZAJĄCE TERENY O RÓŻNYM PRZEZNACZENIU LUB RÓŻNYCH ZASADACH ZAGOSPODAROWANIA
- NIEPRZEKRACZALNE LINIE ZABUDOWY
- WYMIAROWANIE (W METRACH)
- PRZEZNACZENIE TERENU**
- MN - TERENY ZABUDOWY MIESZKANIOWEJ JEDNORODZINNEJ
- INFORMACJA**
- LINIE ROZGRANICZAJĄCE DRÓG POZA OBSZAREM OBJĘTYM PLANEM
- KRAWĘDZ JEZDNI
- PASY RUCHU

Plan miejscowy sporządzono z wykorzystaniem urzędowej kopii mapy zasadniczej wydanej z państwowego zasobu geodezyjnego i kartograficznego

Plan miejscowy sporządzono w układzie współrzędnych PL-2000 strefa 8

MIEJSCOWY PLAN ZAGOSPODAROWANIA PRZESTRZENNEGO MIASTA BIAŁA PODLASKA POD NAZWĄ "ŁOMASKA - RONDO"

Załącznik nr 1b do Uchwały nr
Rady Miasta Biała Podlaska
z dnia

FAZA: PONOWNE UZGODNIENIA/OPINIE

OPRACOWAŁ: PLAN B USŁUGI URBANISTYCZNE ŁUKASZ BEŃ
Zespół pod kierunkiem:
mgr inż. Łukasz Beń (WA-452/KW/291/2014)

SKALA 1:1000

DATA: MAJ 2024

