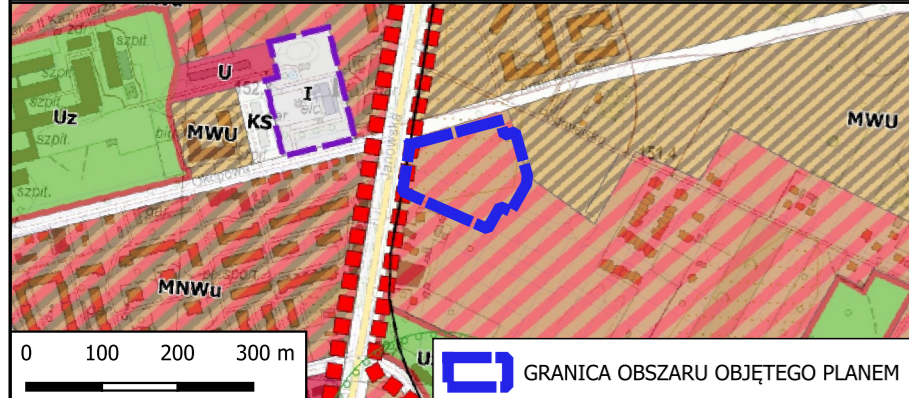
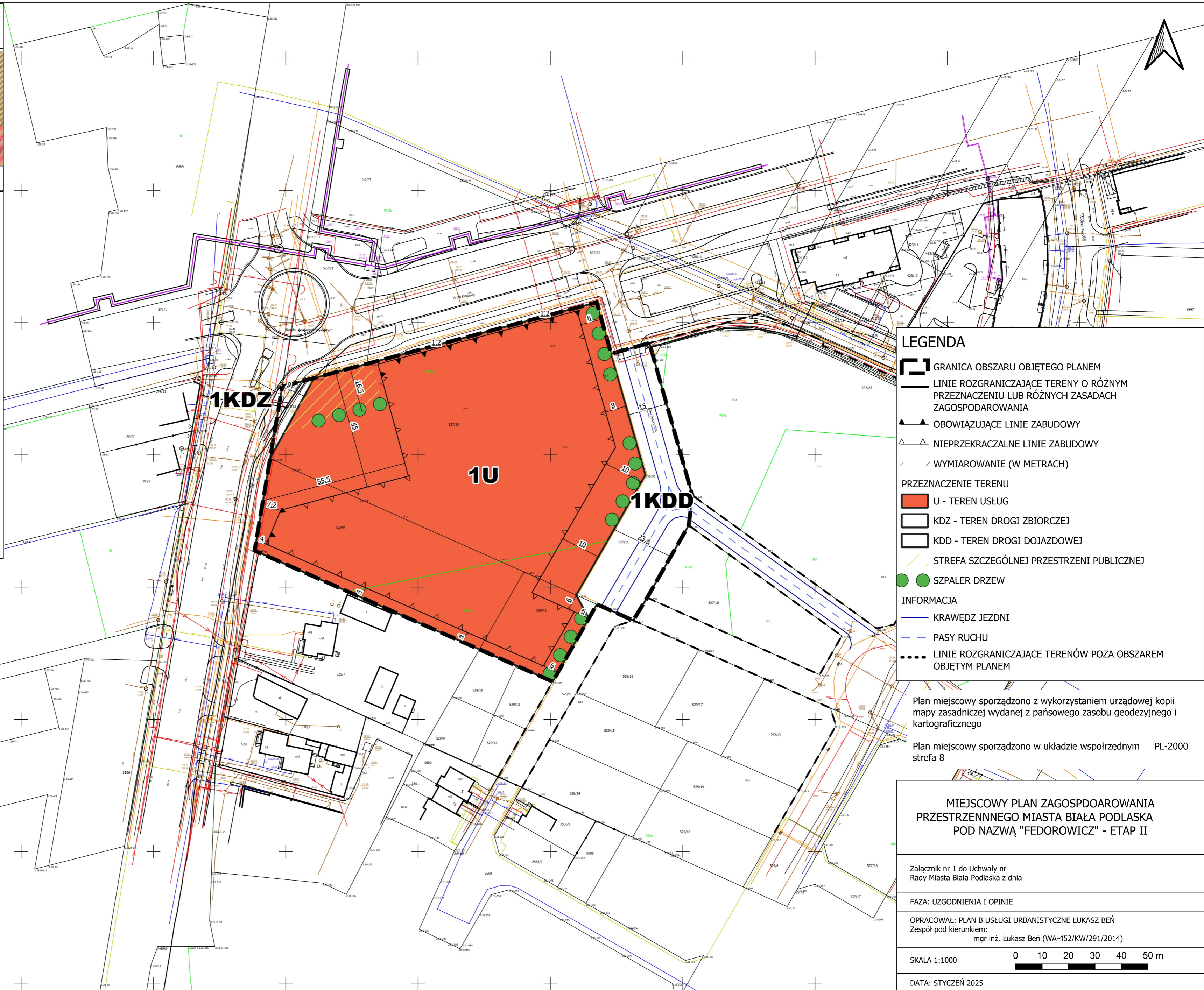


MIEJSCOWY PLAN ZAGOSPODAROWANIA PRZESTRZENNEGO MIASTA BIAŁA PODLASKA POD NAZWĄ "FEDOROWICZ" - ETAP II

STUDIUM UWARUNKOWAŃ I KIERUNKÓW ZAGOSPODAROWANIA PRZESTRZENNEGO MIASTA BIAŁA PODLASKA (uchwała nr XXII/33/21 Rady Miasta Biała Podlaska z dnia 29 marca 2021 r.)



- Kierunki ochrony środowiska przyrodniczego**
- Pomniki przyrody
 - Obszary szczególnego zagrożenia powodzią
 - Gleby klasy III
 - Fragment miasta w zasięgu projektowanego białopodlaskiego obszaru chronionego krajobrazu
- Kierunki ochrony środowiska kulturowego**
- Planowany zasięg Parku Kulturowego
 - Strefa Ochrony Ekspozycji
 - Strefa Ochrony Krajobrazu
- Kierunki przeznaczenia i zagospodarowania terenów**
- Kierunki zagospodarowania przestrzennego**
- Tereny przeznaczone dla zabudowy mieszkaniowej jednorodzinnej (MN)
 - Tereny przeznaczone dla zabudowy mieszkaniowej jednorodzinnej i usług (MNU)
 - Tereny przeznaczone dla zabudowy mieszkaniowej wielorodzinnej (MW)
 - Tereny przeznaczone dla zabudowy mieszkaniowej wielorodzinnej i usług (MWU)
 - Tereny przeznaczone dla zabudowy mieszkaniowej jednorodzinnej i wielorodzinnej z usługami (MNWu)
 - Tereny przeznaczone dla usług (U)
 - Tereny przeznaczone dla usług w zieleni (Uz)
 - Tereny komunikacyjne (KD)
 - Tereny placów publicznych (KPP)
 - Tereny przeznaczone na ogrody działkowe (ZD)
 - Tereny rolne (R)
 - Tereny leśne (ZL)
 - Tereny łąk (Ł)
 - Tereny zieleni urządzonej (ZP)
 - Tereny zieleni urządzonej z dopuszczeniem usług (ZPu)
 - Tereny zieleni rekreacyjnej (ZR)
 - Tereny zieleni izolacyjnej (ZI)
 - Tereny cmentarzy (ZC)
 - Tereny wód powierzchniowych (W)



- LEGENDA**
- GRANICA OBSZARU OBJĘTEGO PLANEM
 - LINIE ROZGRANICZAJĄCE TERENY O RÓŻNYM PRZEZNACZENIU LUB RÓŻNYCH ZASADACH ZAGOSPODAROWANIA
 - OBOWIĄZUJĄCE LINIE ZABUDOWY
 - NIEPRZEKACZALNE LINIE ZABUDOWY
 - WYMIAROWANIE (W METRACH)
- PRZEZNACZENIE TERENU**
- U - TEREN USŁUG
 - KDZ - TEREN DROGI ZBIORCZEJ
 - KDD - TEREN DROGI DOJAZDOWEJ
 - STREFA SZCZEGÓLNEJ PRZESTRZENI PUBLICZNEJ
 - SZPALER DRZEW
- INFORMACJA**
- KRAWĘDZ JEZDNI
 - PASY RUCHU
 - LINIE ROZGRANICZAJĄCE TERENÓW POZA OBSZAREM OBJĘTYM PLANEM

Plan miejscowy sporządzono z wykorzystaniem urzędowej kopii mapy zasadniczej wydanej z państwowego zasobu geodezyjnego i kartograficznego

Plan miejscowy sporządzono w układzie współrzędnych PL-2000 strefa 8

MIEJSCOWY PLAN ZAGOSPODAROWANIA PRZESTRZENNEGO MIASTA BIAŁA PODLASKA POD NAZWĄ "FEDOROWICZ" - ETAP II

Załącznik nr 1 do Uchwały nr Rady Miasta Biała Podlaska z dnia

FAZA: UZGODNIENIA I OPINIE

OPRACOWAŁ: PLAN B USŁUGI URBANISTYCZNE ŁUKASZ BEŃ
Zespół pod kierunkiem:
mgr inż. Łukasz Beń (WA-452/KW/291/2014)

SKALA 1:1000

0 10 20 30 40 50 m

DATA: STYCZEŃ 2025