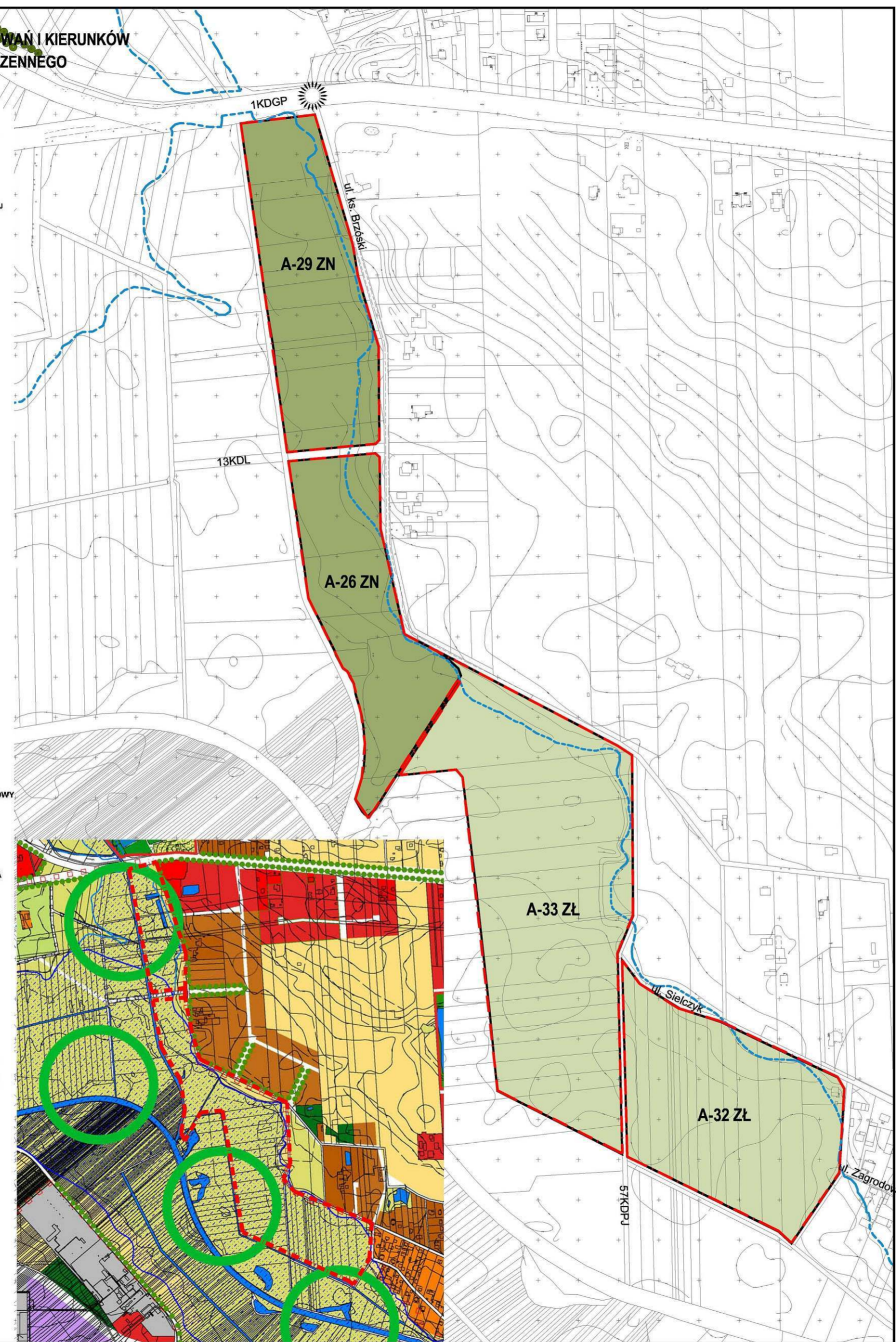


WYRYS ZE STUDIUM UWARUNKOWAN I KIERUNKÓW
ZAGOSPODAROWANIA PRZESTRZENNEGO
MIASTA BIAŁA PODLASKA

- LEGENDA:**
STRUKTURA FUNKCJONALNO-PRZESTRZENNA MIASTA
- TERENY ŚRODMIEJSKIEJ ZABUDOWY MIESZKANIOWO-USŁUGOWEJ
 - TERENY ZABUDOWY MIESZKANIOWEJ WIELORODZINNEJ Z USŁUGAMI PODSTAWOWYMI
 - TERENY JEDNORODZINNEJ ZABUDOWY MIESZKANIOWEJ Z USŁUGAMI PODSTAWOWYMI
 - TERENY EKSTENSYWNEJ ZABUDOWY MIESZKANIOWEJ (o pow. > 1500m² os./ok.) Z ODDZIĄŻENIEM MNIEJSZYM, NIEUCIĄŻLIWYCH FORM ZAGOSPODAROWANIA
 - TERENY ZABUDOWY SIEDLISKOWEJ
 - TERENY PRODUKCYJNE, SKŁADOWE ORAZ HANDLU HURTOWEGO (ISTNIEJĄCE/PROJEKTOWANE)
 - TERENY INFRASTRUKTURY TECHNICZNEJ ORAZ USŁUG KOMUNALNYCH
 - TERENY KOLEJOWE
 - TERENY USŁUGOWE (ISTNIEJĄCE/PROJEKTOWANE)
 - TERENY REKREACYJNO - WYPOCZYNKOWE
 - TERENY USŁUG W ZIELENI NA DZIAŁKACH WYDZIELONYCH
 - TERENY OGRODÓW DZIAŁKOWYCH
 - TERENY ROLNE Z ISTNIEJĄCĄ ROZPROSZONĄ ZABUDOWĄ ZAGRODOWĄ
 - TERENY ŁĄK
 - TERENY CMENTARZY
 - TERENY ZIELENI PUBLICZNEJ
 - TERENY LASÓW (ISTNIEJĄCE/PROJEKTOWANE)
 - WODY OTWARTE
 - ULICE I PLACE - ELEMENTY SYSTEMU PRZESTRZENI PUBLICZNYCH
 - TERENY DRÓG I ULIC
 - ŚCIEŻKI ROWEROWE
 - PODSTAWOWY UKŁAD CIĄGÓW PRZYULICZNEJ ZIELENI WYSOKIEJ I ZARZĘDZEN SRODOPOLSKICH WIELKOPOWIERZCHNIOWE OBIEKTY HANDLOWE ISTNIEJĄCE/PROJEKTOWANE
- OCHRONA WARTOŚCI**
- DOBRA KULTURY
 - GRANICA STREFY ŚCISZEJ OCHRONY KONSERWATORSKIEJ
 - GRANICA STREFY OCHRONY KONSERWATORSKIEJ
 - GRANICA STREFY OCHRONY ARCHEOLOGICZNEJ
 - GRANICA PARKU KULTUROWEGO
 - STREFA OCHRONY EKSPOZYCJI
 - OBIEKTY WPISANE DO REJESTRU ZABYTKÓW
 - OBIEKTY WPISANE DO EWIDENCJI KONSERWATORA ZABYTKÓW
 - GRUNTY ROLNE I LEŚNE WYŁĄCZONE Z ZABUDOWY
 - UŻYTKI ROLNE
 - TERENY ŁĄK
 - TERENY LEŚNE
- ELEMENTY SYSTEMU PRZYRODNICZEGO MIASTA**
- OBZAROWE FORMY OCHRONY PRZYRODY
 - FRAGMENT MIASTA W ZASIĘGU PROJEKTOWANEGO BIAŁSKOPODLASKIEGO OBSZARU CHRONIONEGO KRAJOBRAZU
 - POMNIKI PRZYRODY
 - ZIELEŃ PUBLICZNA
- INNE STREFY OCHRONNE**
- TERENY ZAMKNIĘTE
 - GRANICA OCHRONY POŚREDNIEJ UJĘĆ WODY
 - GRANICE TERENÓW ZALEWOWYCH Q₁₀₀ wg "Operatu przeciwpowodziowego dla miasta Biała Podlaska"
 - GRANICE TERENÓW ZALEWOWYCH Q₁₀₀ wg "Studium dla potrzeb ochrony przeciwpowodziowej - rzeka Krzna"
 - GRANICE TERENÓW ZALEWOWYCH Q₁₀₀ wg "Studium dla potrzeb ochrony przeciwpowodziowej - rzeka Krzna"
 - GRANICE TERENÓW POTENCJALNEGO ZAGROŻENIA POWODZIĄ
 - GRANICE STREF POTENCJALNEGO ODDZIAŁYWANIA OBIEKTÓW LECIĄŻLIWYCH
 - PROGNOZOWANY ZASIĘG HAŁASU LOTNISKA 50dB DLA PORY NOCNEJ
 - PROGNOZOWANY ZASIĘG HAŁASU LOTNISKA 60dB DLA PORY DZIENNEJ
 - STREFA PODEJŚCIA/WZNOWIENIA LOTNISKA
- REALIZACJA STUDIUM**
- GRANICE TERENÓW DO OBJĘCIA MIEJSCOWYMI PLANAMI ZAGOSPODAROWANIA PRZESTRZENNEGO
 - NIELIOWE INWESTYCJE CELU PUBLICZNEGO
 - GRANICE STREF OGRANICZENIA WYSOKOŚCI ZABUDOWY
 - OBZARY WYMAGAJĄCE PRZEKSZTAŁCEŃ
 - TERENY DO OBJĘCIA PROGRAMAMI REWITALIZACJI
 - TERENY DO OBJĘCIA REKULTYWACJĄ POPRZECZ ZALESIENIE



DOLINA KRZNY I KLUKÓWKI ETAP III

- LEGENDA:**
- GRANICA PLANU MIEJSCOWEGO / LINIE ROZGRANICZAJĄCE TERENY O RÓŻNYCH FUNKCJACH LUB SPOSOBACH UŻYTKOWANIA
 - GRANICA TERENÓW ZALEWOWYCH
 - SZCZEGÓLNEGO ZAGROŻENIA POWODZIĄ
 - PRZEZNACZENIE TERENÓW
 - ZN** TERENY ZIELENI NATURALNEJ
 - ZŁ** TERENY ŁĄK
 - INFORMACJE I ZAŁECENIA PLANISTYCZNE
 - PUNKTY WIDOKOWE

MIEJSCOWY PLAN
ZAGOSPODAROWANIA PRZESTRZENNEGO
MIASTA BIAŁA PODLASKA POD NAZWĄ
DOLINA KRZNY I KLUKÓWKI - ETAP III
Załącznik nr 1 do uchwały Nr 1 XXX/282/13
Rady Miasta Biała Podlaska z dnia 30 września 2013

SKALA 1:5000

CZĘŚĆ A

SPAT
BIURO PROJEKTOWANIA URBANISTYCZNEGO I GOSPODARKI PRZESTRZENNEJ
05-502 Piaseczno ul. Pod Bateriami 16 tel. 022 756 84 75 e-mail: spat@majda.com.pl

S P
A T

Autorzy:
Dr inż. arch. Małgorzata Mirecka
członek Izby Urbanistów Nr WA-339
Dr inż. arch. Tomasz Majda
Dr inż. arch. kraj. Gabriela Maksymiuk

