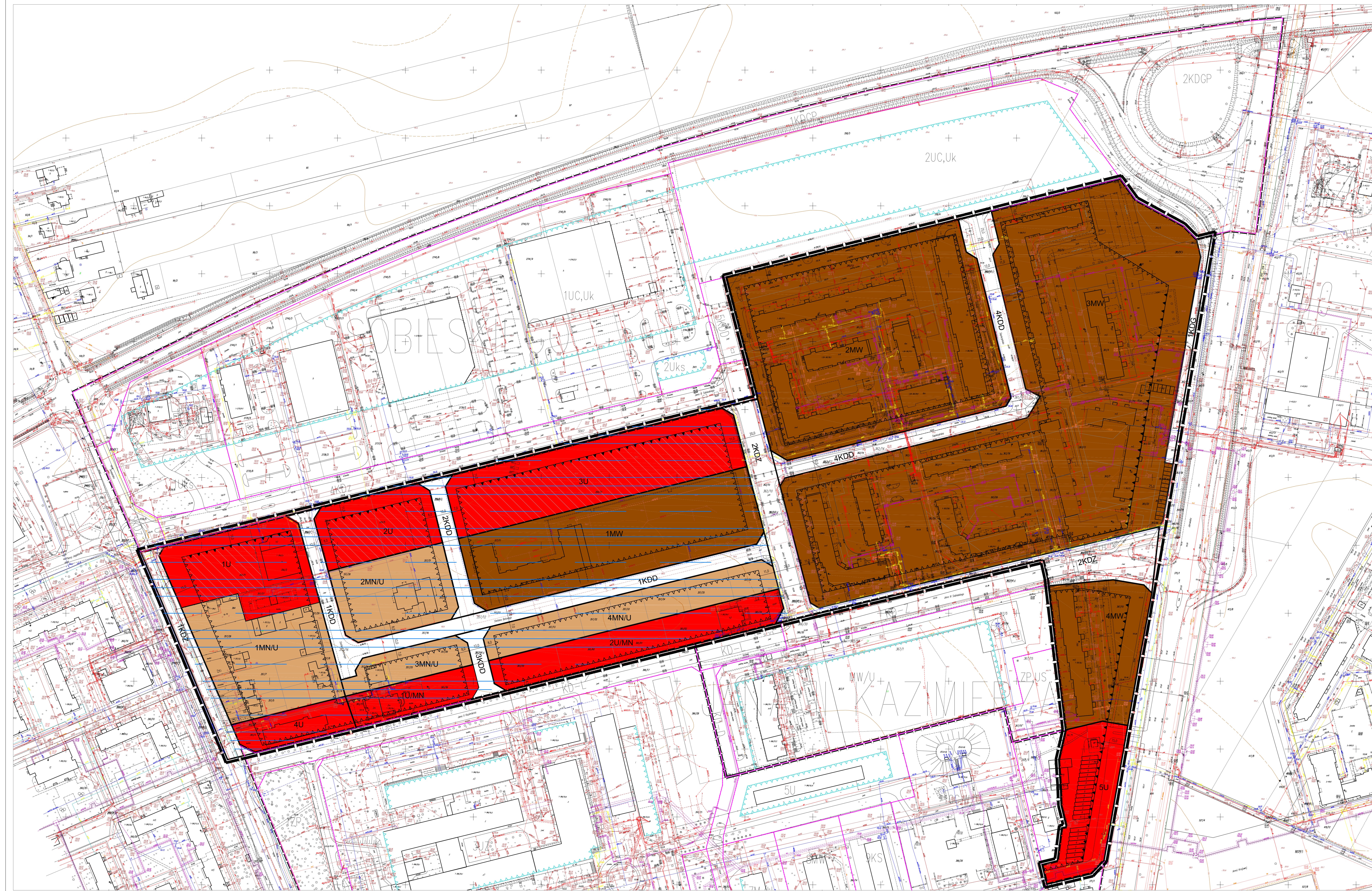
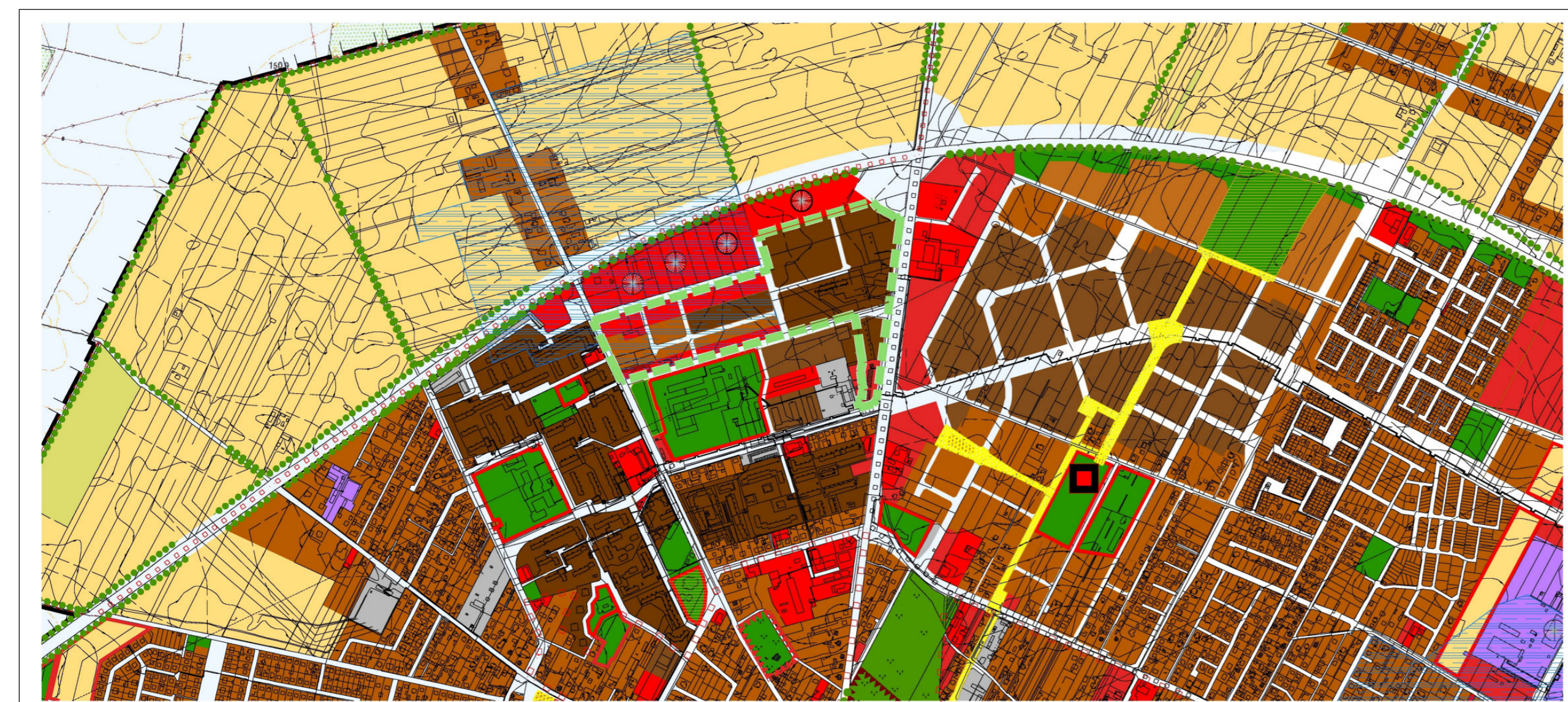


MIEJSKOWY PLAN
ZAGOSPODAROWANIA PRZESTRZENNEGO
MIASTA BIAŁA PODLASKA
POD NAZWĄ
"ZA SZPITALEM"



- LEGENDA:**
- USTALENIA PLANISTYCZNE:**
- GRANICA PLANU MIEJSKOWEGO
 - LINE ROZGRANICZAJĄCE TERENY O RÓŻNYM PRZEZNACZENIU LUB RÓŻNYCH ZASADACH ZAGOSPODAROWANIA
 - NIEPRZEKRACZALNE LINE ZABUDOWY
 - OBOWIĄZUJĄCE LINE ZABUDOWY
 - GRANICE STREFY OCHRONY POŚREDNIEJ UJĘCIA WODY
 - OBZAR ZABUDOWY DO SZCZEGÓLNEGO ZAPROJEKTOWANIA
- PRZEZNACZENIE TERENÓW**
- MNU TERENY ZABUDOWY MIESZKANOWEJ JEDNORODZINNEJ Z USŁUGAMI
 - U/MN TERENY ZABUDOWY USŁUGOWEJ I ZABUDOWY MIESZKANOWEJ JEDNORODZINNEJ
 - MW TERENY ZABUDOWY MIESZKANOWEJ WIELORODZINNEJ
 - U TERENY ZABUDOWY USŁUGOWEJ
- KLASYFIKACJA FUNKCJONALNA ULIC**
- KDG ULICA GŁÓWNA
 - KDZ ULICA ZBIORCZA
 - KDD ULICA DOJAZDOWA



- LEGENDA:**
- STRUKTURA FUNKCJONALNO-PRZESTRZENNIA MIASTA**
- TERENY ŚRODOWISKIEM ZABUDOWY MIESZKANOWO-USŁUGOWEJ
 - TERENY ZABUDOWY MIESZKANOWEJ WIELORODZINNEJ Z USŁUGAMI PODSTAWOWYMI
 - TERENY JEDNORODZINNEJ ZABUDOWY MIESZKANOWEJ Z USŁUGAMI PODSTAWOWYMI
 - TERENY EKSTENSYWNEJ ZABUDOWY MIESZKANOWEJ (o pow. > 1500m² bndk) Z DOPUSZCZENIEM INNYCH MIESZKAJĄCYCH FORM ZAGOSPODAROWANIA
 - TERENY ZABUDOWY BIEDLSKOWEJ
 - TERENY PRODUKCYJNE, BIKADOWE ORAZ HANDLU MISTOWEGO (ISTNIEJĄCE/PROJEKTOWANE)
 - TERENY INFRASTRUKTURY TECHNICZNEJ ORAZ USŁUG KOMUNALNYCH
 - TERENY KOLEJOWE
 - TERENY USŁUGOWE (ISTNIEJĄCE/PROJEKTOWANE)
 - TERENY REKREACYJNO - WYPOCZYNKOWE
- TERENY USŁUG W ZIELENI NA ODZALKACH WYDZIELONYCH**
- TERENY OGRODÓW DZIAŁKOWYCH
 - TERENY ROLNE Z ISTNIEJĄCĄ ROZPROSZONĄ ZABUDOWĄ ZAGRODOWĄ
 - TERENY ŁĄK
 - TERENY CMENTARZY
 - TERENY ZIELENI PUBLICZNEJ
 - TERENY LASÓW (ISTNIEJĄCE/PROJEKTOWANE)
 - WODY OTWARTE
 - ULICE I PLACE - ELEMENTY SYSTEMU PRZESTRZENI PUBLICZNEJ
 - TERENY DROG I ULIC
 - ŚCIEŻKI ROWEROWE
 - PODSTAWOWY UKŁAD CIĄGÓW PRZYULICZNEJ ZIELENI WYKONKIJ I ZABUDOWY BIEDLSKOWYCH WIELKOPOWERZCHNIOWE OBIEKTY HANDLOWE ISTNIEJĄCE/PROJEKTOWANE
- OCHRONA WARTOŚCI DOBRA KULTURY**
- GRANICA STREFY ŚCISLEJ OCHRONY KONSERWATORSKIEJ
 - GRANICA STREFY OCHRONY KONSERWATORSKIEJ
 - GRANICA STREFY OCHRONY ARCHEOLOGICZNEJ
 - GRANICA PARKU KULTUROWEGO
 - STREFA OCHRONY EKSPOZYCJI
 - OBIEKTY WPISANE DO REJESTRU ZABYTKÓW
 - OBIEKTY WPISANE DO EWIDENCJI KONSERWATORA ZABYTKÓW
 - GRUNTY ROLNE I LEŚNE WYŁĄCZONE Z ZABUDOWY
 - TERENY ŁĄK
 - TERENY LEŚNE
- ELEMENTY SYSTEMU PRZYRODNICZEGO MIASTA**
- OBZAROWE FORMY OCHRONY PRZYRODY
 - FRAGMENT MIASTA W ZASIĘGU PROJEKTOWANEGO BIAŁOPODLASKIEGO OBSZARU CHRONIONEGO KRAJOBRAZU
 - POMNIKI PRZYRODY
 - ZIELEN PUBLICZNA
 - INNE STREFY OCHRONNE
 - TERENY ZAMKNIĘTE
 - GRANICA OCHRONY POŚREDNIEJ UJĘCIA WODY
 - GRANICE TERENÓW ZALEWOWYCH Q₁₀₀ wg "Opisuu przyrodniczego dla miasta Białą Podlaską"
 - GRANICE TERENÓW ZALEWOWYCH Q₁₀₀ wg "Studium dla potrzeb ochrony przeciwpowodziowej - rzeka Krzna"
 - GRANICE TERENÓW ZALEWOWYCH Q₁₀₀ wg "Studium dla potrzeb ochrony przeciwpowodziowej - rzeka Krzna"
 - GRANICE TERENÓW POTENCJALNEGO ZAGROZENIA POWODZIĄ
 - GRANICE STREF POTENCJALNEGO ODDZIAŁYWANIA OBIEKTÓW UŻYTKOWYCH
 - PROGNOZOWANY ZASIĘG HALASU LOTNISKA 606B DLA PORY NOCNEJ
 - PROGNOZOWANY ZASIĘG HALASU LOTNISKA 606B DLA PORY DZIENNEJ
 - STREFA PODZIĘCIENIA LOTNISKA
- REALIZACJA STUDIUM**
- GRANICE TERENÓW DO OBJĘCIA MIEJSKOWYM PLANEM ZAGOSPODAROWANIA PRZESTRZENNEGO
 - NIELINOWE INWESTYCJE CELU PUBLICZNEGO
 - ZABUDOWY
 - GRANICE TERENÓW OGRANICZENIA WYSOKOŚCI ZABUDOWY
 - OBZARY WYMAGAJĄCE PRZEKSZTAŁCEŃ
 - TERENY DO OBJĘCIA PROGRAMAMI REWITALIZACJI
 - TERENY DO OBJĘCIA REKULTYWACJI POPRZECZ ZALĘBIENE
- Granicz zmiany studium z dnia 29 lipca 2014r.
Granicz zmiany studium z dnia 11 sierpnia 2014r.

WYRYS ZE STUDIUM UWARUNKÓW I KIERUNKÓW ZAGOSPODAROWANIA PRZESTRZENNEGO MIASTA BIAŁA PODLASKA

MIEJSKOWY PLAN
ZAGOSPODAROWANIA PRZESTRZENNEGO
MIASTA BIAŁA PODLASKA
POD NAZWĄ
"ZA SZPITALEM"

Załącznik nr 1 do uchwały Nr XXXVII/365/2014
Rady Miasta Białą Podlaską z dnia 11 sierpnia 2014r.

SKALA 1:1000

URZĄD MIASTA BIAŁA PODLASKA
21-100 Białą Podlaską, ul. Marszałka Józefa Piłsudskiego 3
Wydział Urbanistyki, Architektury i Budownictwa

mgr inż. arch. Dorota Anthonowicz
Dokładowe prace Urbanistyki z dnia 11 sierpnia 2014r.

opracowanie graficzne:
inż. arch. Marcin Majewski

0 10 20 30 40 50 60 70 80 90 100m