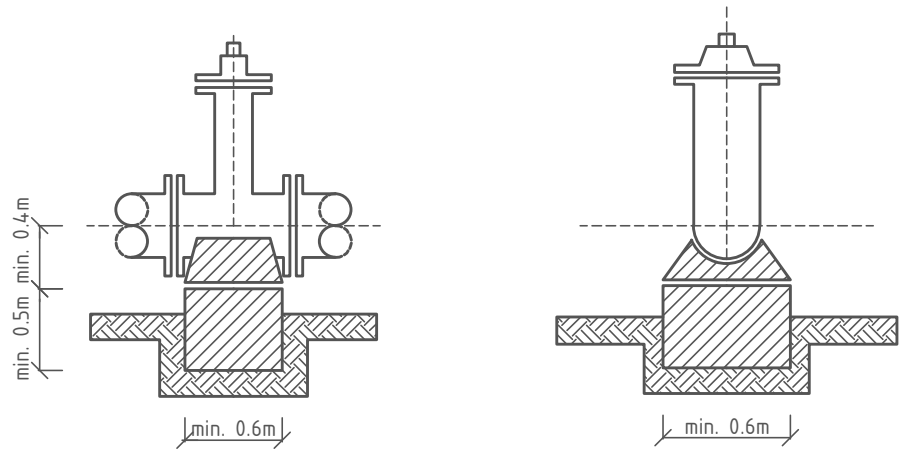
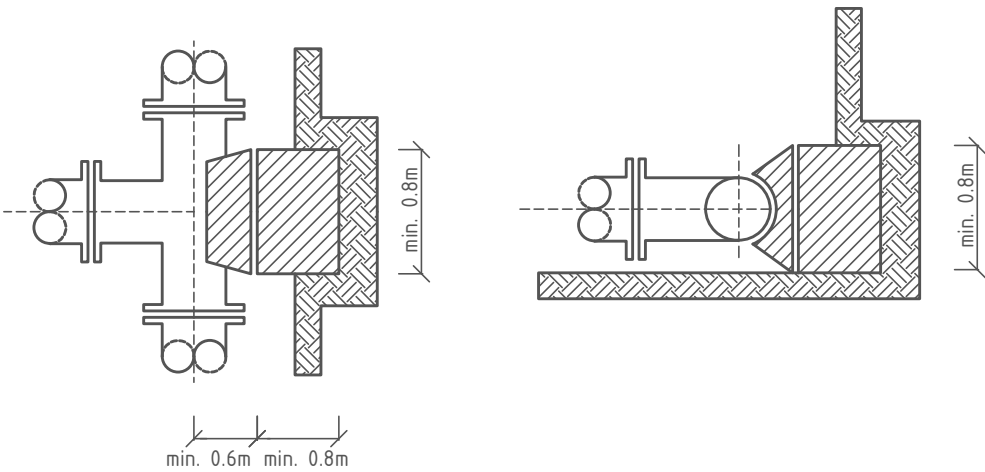


Schemat bloku oporowego pod armaturę:



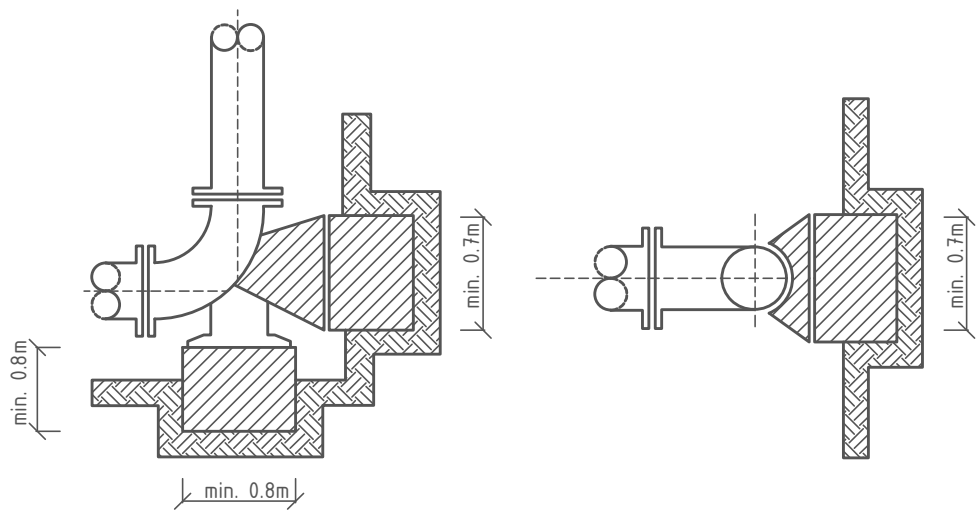
Rury i armaturę, izolować od betonu dwiema lub trzema warstwami folii PE.
Do blok w oporowych używać betonu klasy B15 i B20

Schemat bloku oporowego dla sieci:



Rury i armaturę, izolować od betonu dwiema lub trzema warstwami folii PE.
Do blok w oporowych używać betonu klasy B15 i B20

Schemat bloku oporowego dla hydrantu:



Rury i armaturę, izolować od betonu dwiema lub trzema warstwami folii PE.
Do blok w oporowych używać betonu klasy B15 i B20

Faza:	PROJEKT TECHNICZNY	
Inwestor:	BWiK "WOD-KAN" Sp. z o.o. ul. Narutowicza 35A 21-500 Biata Podlaska	Nr ark.: 6
Zadanie:	Budowa sieci wodociągowej i kanalizacji sanitarnej w miejscowości Biata Podlaska, ul. Ziemiańska	Skala: -
Adres obiektu:	ul. Ziemiańska, m. Biata Podlaska, gm. M. Biata Podl. pow. Bialski, woj. Lubelskie	Data: 23.12.2024
Przedmiot rysunku:	Schemat blok w oporowych	
Projektant:	mgr inż. Jakub Wasiluk upr. LUB/0087/PWBS/24 w spec. instal. - inż.	Podpis:
Sprawdzający:	mgr inż. Bartłomiej Koszołko upr. LUB/0079/PWBS/24 w spec. instal. - inż.	Podpis:
Instalacje Sanitarne Jakub Wasiluk, 21-500 Biata Podl., ul. Ogrodowa 20, tel. 792 990 170		