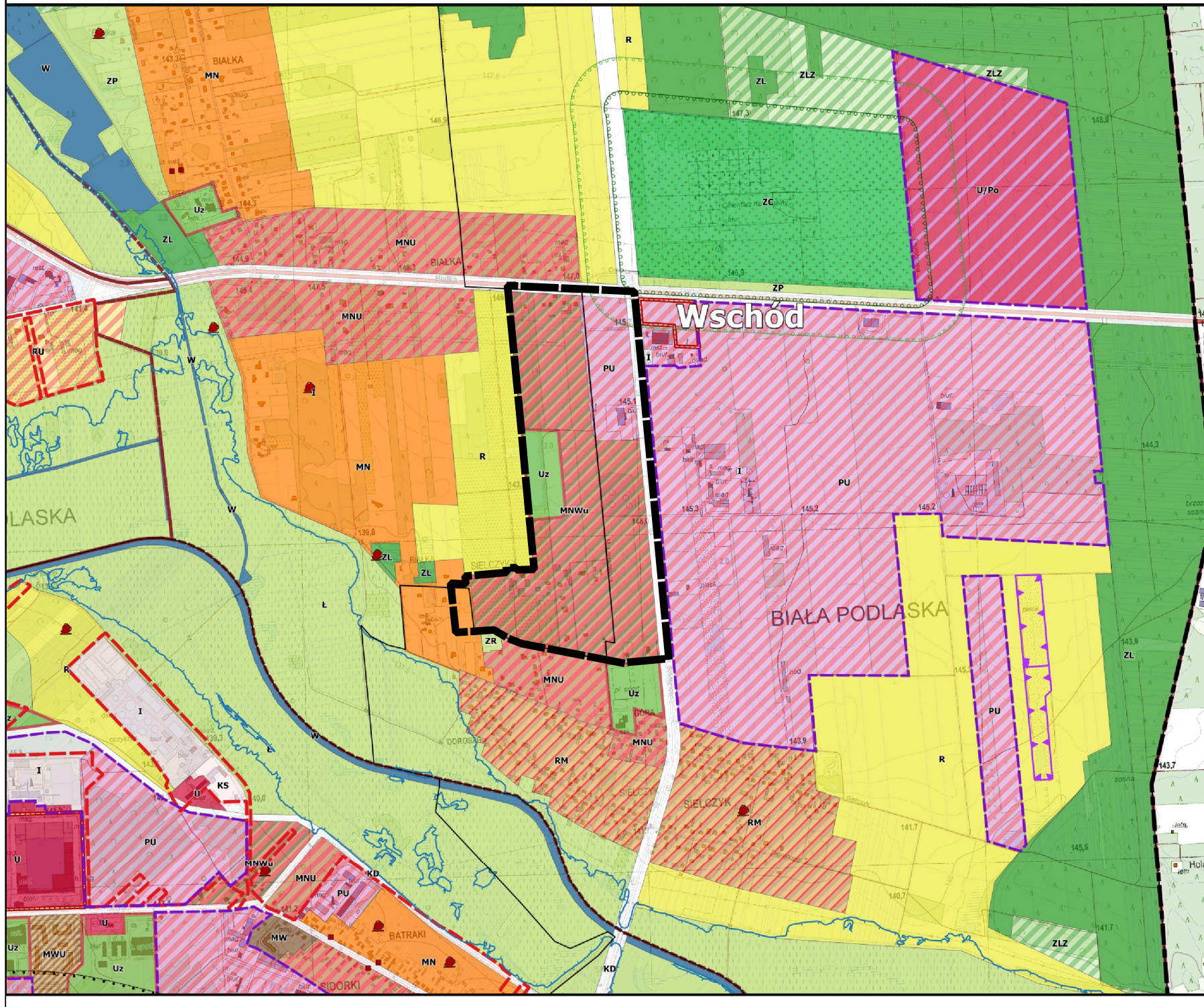


ZMIANA MIEJSCOWEGO PLANU ZAGOSPODAROWANIA PRZESTRZENNEGO MIASTA BIAŁA PODLASKA POD NAZWĄ "LANGIEWICZA"

STUDIUM UWARUNKOWAŃ I KIERUNKÓW ZAGOSPODAROWANIA
MIASTA BIAŁA PODLASKA

(uchwała nr XXII/33/21 Rady Miasta Białą Podlaska z dnia 29 marca 2021 r.)



Oznaczenia na rysunku

Granice
Granica opracowania Studium
Granice działek ewidencyjnych
Granice obrębów geodezyjnych

Ograniczenia w zagospodarowaniu i użytkowaniu terenów
Strefa potencjalnych uciążliwości akustycznych od linii kolejowej
Tereny zamknięte
Strefa ochronna ustalona dla kompleksu wojskowego nr 969 Roskosz (3 km)
Strefy ochrony sanitarnej cmentarza (150 m)
Strefy ochrony sanitarnej cmentarza (50 m)
Linie wysokiego napięcia (WN)
Strefa ochronna od linii energetycznej wysokiego napięcia (WN)

Kierunki ochrony środowiska przyrodniczego
Pomniki przyrody
Złóża
Obszary szczególnego zagrożenia powodzią
Gleby klasy III
Fragm. miasta w zasięgu projektowanego białkopodlaskiego obszaru chronionego krajobrazu

Kierunki ochrony środowiska kulturowego
Układ urbanistyczny miasta Białą Podlaska wpisany do rejestru zabytków
Obiekty wpisane do rejestru zabytków
Obiekty wpisane do gminnej ewidencji zabytków
Stanowiska archeologiczne
Strefy ochrony konserwatorskiej obiektów wpisanych do rejestru zabytków
Planowany zasięg Parku Kulturowego
Strefa Ochrony Ekspozycji
Strefa Ochrony Krajobrazu

Polityka dotycząca terenów zainwestowanych i przeznaczonych do zainwestowania

Kierunki polityki przestrzennej miasta
Granice obszarów rozmieszczenia obiektów handlowych o powierzchni sprzedaży powyżej 2000 m²
Granice obszarów rozmieszczenia urządzeń wytwarzających energię z odnawialnych źródeł o mocy przekraczającej 100 kW oraz ich stref ochronnych
Obszar rewitalizacji
Obszar zdegradowany
Obszar przestrzeni publicznej

Kierunki przeznaczenia i zagospodarowania terenów

Strefy funkcjonalno-przestrzenne
Kierunki zagospodarowania przestrzennego
Tereny przeznaczone dla zabudowy mieszkaniowej jednorodzinnej (MN)
Tereny przeznaczone dla zabudowy mieszkaniowej jednorodzinnej i usług (MNU)
Tereny przeznaczone dla zabudowy mieszkaniowej śródmiejskiej i usług w centrum (M/U)
Tereny przeznaczone dla zabudowy mieszkaniowej wielorodzinnej (MW)
Tereny przeznaczone dla zabudowy mieszkaniowej wielorodzinnej i usług (MWU)
Tereny przeznaczone dla zabudowy mieszkaniowej jednorodzinnej i wielorodzinnej z usługami (MNUU)
Tereny przeznaczone dla gospodarstw rolnych, hodowlanych i ogrodniczych oraz zabudowy mieszkaniowej i usług towarzyszących (RM)
Tereny przeznaczone dla usług (U)
Tereny przeznaczone dla usług w zieleni (UZ)
Tereny przeznaczone dla usług z dopuszczeniem działalności produkcyjnej z zakresu odnawialnych źródeł energii (U/Po)
Tereny przeznaczone dla działalności przemysłowo-składowo-usługowej (PU)
Tereny przeznaczone dla działalności produkcyjnej z zakresu odnawialnych źródeł energii (Po)
Tereny przeznaczone dla gospodarstw rolnych, hodowlanych i ogrodniczych oraz usług towarzyszących (RU)
Tereny przeznaczone pod wydobycie kopalin (PG)
Tereny kolejowe (TK)
Tereny przeznaczone pod obiekty i urządzenia transportu kolejowego, przemysłu oraz usług (TK/PU)
Tereny komunikacyjne (KD)
Tereny placów publicznych (KPP)
Tereny parkingów (KS)
Tereny przeznaczone dla infrastruktury technicznej (I)
Tereny specjalne (IS)
Tereny specjalne z dopuszczeniem terenów lotniska (IS/TL)
Tereny przeznaczone na ogrody działkowe (ZD)
Tereny rolne (R)
Tereny leśne (ZL)
Tereny przeznaczone pod zalesienie (ZLZ)
Tereny łąk (L)
Tereny zieleni urządzonej (ZP)
Tereny zieleni urządzonej dawnych cmentarzy (ZPc)
Tereny zieleni urządzonej z dopuszczeniem usług (ZPu)
Tereny zieleni rekreacyjnej (ZR)
Tereny zieleni izolacyjnej (ZI)
Tereny cmentarzy (ZC)
Tereny wód powierzchniowych (W)



LEGENDA	
	GRANICA OBSZARU OBJĘTEGO PLANEM
	LINIE ROZGRANICZAJĄCE TERENY O RÓŻNYM PRZEZNACZENIU LUB RÓŻNYCH ZASADACH ZAGOSPODAROWANIA
	NIEPRZEKRACZALNE LINIE ZABUDOWY
	WYMIAROWANIE (W METRACH)
PRZEZNACZENIE TERENU	
	MN - TEREN ZABUDOWY MIESZKANIOWEJ JEDNORODZINNEJ
	MNU - TEREN ZABUDOWY MIESZKANIOWEJ JEDNORODZINNEJ I USŁUG
	U - TEREN USŁUG
	UZ - TEREN USŁUG W ZIELENI
	PU - TEREN PRODUKCJI I USŁUG
	ZN - TEREN ZIELENI NATURALNEJ
	KDG - TEREN DROGI PUBLICZNEJ - DROGA GŁÓWNA
	KDL - TEREN DROGI PUBLICZNEJ - DROGA LOKALNA
	KDD - TEREN DROGI PUBLICZNEJ - DROGA DOJAZDOWA
	KP - TEREN KOMUNIKACJI PIESZO-ROWEROWEJ
OGRA NICZENIA GRAFICZNE MAJĄCE CHARAKTER INFORMACYJNY	
	GRANICA STREFY SANITARNEJ 50 M WOKÓŁ CMENTARZA
	GRANICA STREFY SANITARNEJ 150 M WOKÓŁ CMENTARZA

Plan miejscowy sporządzono z wykorzystaniem urzędowej kopii mapy zasadniczej wydanej z państwowego zasobu geodezyjnego i kartograficznego
Plan miejscowy sporządzono w układzie współrzędnych PL-2000 strefa 8

ZMIANA MIEJSCOWEGO PLANU ZAGOSPODAROWANIA PRZESTRZENNEGO MIASTA BIAŁA PODLASKA POD NAZWĄ "LANGIEWICZA"

Załącznik nr 1 do Uchwały nr Rady Miasta Białą Podlaska z dnia

FAZA: WYŁOŻENIE DO PUBLICZNEGO WGLĄDU

OPRACOWAŁ: PLAN B USŁUGI URBANISTYCZNE LUKASZ BEŃ
Zespół pod kierunkiem:
mgr inż. Łukasz Beń (WA-452/KW/291/2014)

SKALA: 1:1000

DATA: WRZESIEŃ 2024