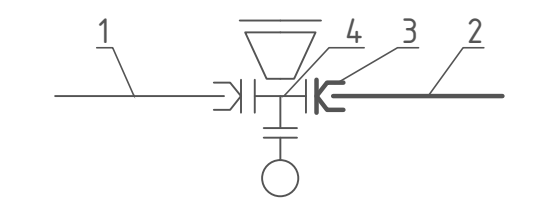


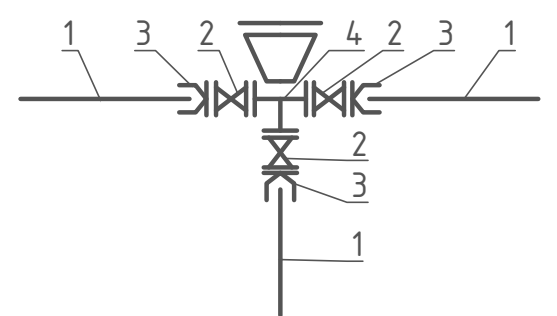
SCHEMAT MONTAŻU WĘZŁA W1



Legenda:

- 1 - istn. wodociąg z rur PE 110mm, PN10
- 2 - proj. wodociąg z rur PE 110mm, PN10
- 3 - proj. łącznik rur-kotłierz. 100/110mm SYSTEM2000, PN 10
- 4 - istn. tr jnik żel. wod. dn 100x80x100mm, PN10

SCHEMAT MONTAŻU WĘZŁA W2



Legenda:

- 1 - proj. wodociąg z rur PE 110mm, PN10
- 2 - proj. zasawa kotłierzowa wod. dn 100mm, PN 10, z miękkim uszczelnieniem
- 3 - proj. łącznik rur-kotłierz. 100/110mm SYSTEM2000, PN 10
- 4 - proj. tr jnik żel. wod. dn 100x100x100mm, PN10

Faza:	PROJEKT TECHNICZNY	
Inwestor:	BWiK "WOD-KAN" Sp. z o.o. ul. Narutowicza 35A 21-500 Biata Podlaska	Nr ark.: <b>3</b>
Zadanie:	Budowa sieci wodociągowej i kanalizacji sanitarnej w miejscowości Biata Podlaska, ul. Ziemiańska	Skala: 1:100/50
Adres obiektu:	ul. Ziemiańska, m. Biata Podlaska, gm. M. Biata Podl. pow. Bialski, woj. Lubelskie	Data: 23.12.202
Przedmiot rysunku:	Profil sieci wodociągowej	
Projektant:	mgr inż. Jakub Wasiluk upr. LUB/0087/PWBS/24 w spec. instal. - inż.	Podpis:
Sprawdzający:	mgr inż. Bartłomiej Koszotko upr. LUB/0079/PWBS/24 w spec. instal. - inż.	Podpis:
Instalacje Sanitarne Jakub Wasiluk, 21-500 Biata Podl., ul. Ogrodowa 20, tel. 792 990 170		