

**UCHWAŁA NR XXVI/24/17**

**Rady Miasta Biała Podlaska**

z dnia 24 lutego 2017 r.

**w sprawie wyznaczenia obszaru zdegradowanego  
i obszaru rewitalizacji na terenie miasta Biała Podlaska**

Na podstawie art. 18 ust. 2 pkt 15 ustawy z dnia 8 marca 1990 r. o samorządzie gminnym (Dz. U. z 2016 r. poz. 446, z późn. zm.) oraz art. 8 ust. 1 oraz art. 11 ust. 5 pkt 1 ustawy z dnia 9 października 2015 r. o rewitalizacji (Dz. U. z 2015r. poz. 1777 z późn. zm.) Rada Miasta Biała Podlaska uchwała, co następuje:

§ 1 . Wyznacza się obszar zdegradowany i obszar rewitalizacji na terenie miasta Biała Podlaska w granicach określonych w załączniku do niniejszej uchwały.

§ 2 . Ustanawia się na rzecz Gminy Miejskiej Biała Podlaska prawo pierwokupu wszystkich nieruchomości położonych na obszarze rewitalizacji.

§ 3 . Wykonanie uchwały powierza się Prezydentowi Miasta Biała Podlaska.

§ 4 . Uchwała wchodzi w życie po upływie 14 dni od dnia ogłoszenia w Dzienniku Urzędowym Województwa Lubelskiego.

PRZEWODNICZĄCY  
RADY MIASTA  
Dariusz Litwiniuk



Załącznik nr 1.  
Obszar zdegradowany i obszar rewitalizacji miasta Biała Podlaska  
1:5 000



Legenda

■ obszar zdegradowany i obszar rewitalizacji



Załącznik nr 2.  
Obszar zdegradowany miasta Biała Podlaska  
1:5 000



Legenda

■ obszar zdegradowany

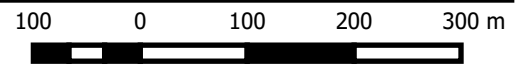


**Załącznik nr 3.**  
**Obszar zdegradowany miasta Biała Podlaska**  
**1:5 000**



**Legenda**

■ obszar zdegradowany







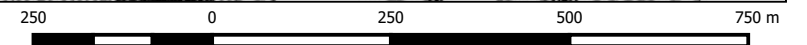


**Załącznik nr 5.**  
**Obszar zdegradowany miasta Biała Podlaska**  
**1:5 000**



**Legenda**

■ obszar zdegradowany

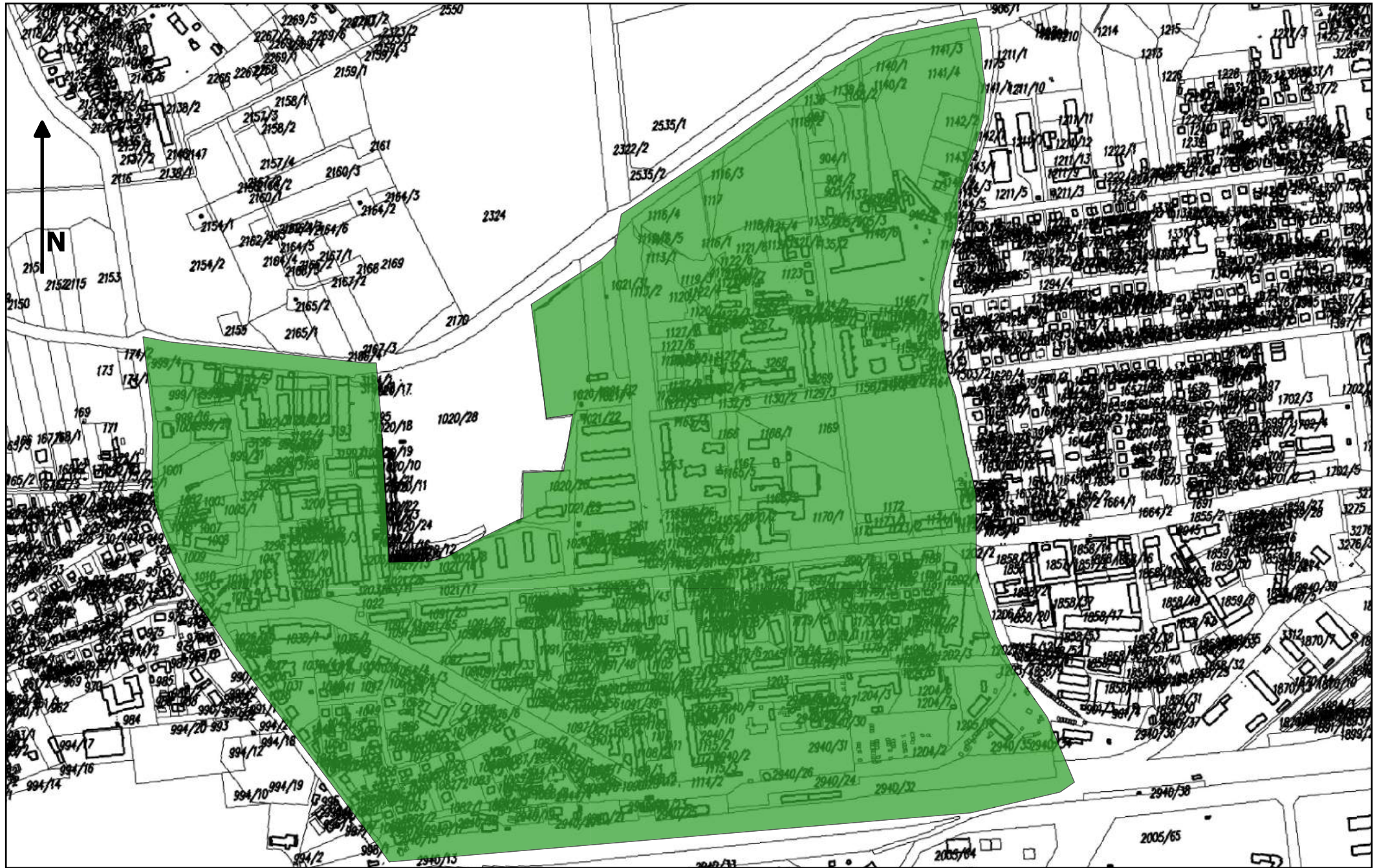








Załącznik nr 7.  
Obszar zdegradowany i obszar rewitalizacji miasta Biała Podlaska  
1:5 000



Legenda

■ obszar zdegradowany i obszar rewitalizacji

100 0 100 200 300 m





**Załącznik nr 8.**  
**Obszar zdegradowany miasta Biała Podlaska**  
**1:5 000**



**Legenda**

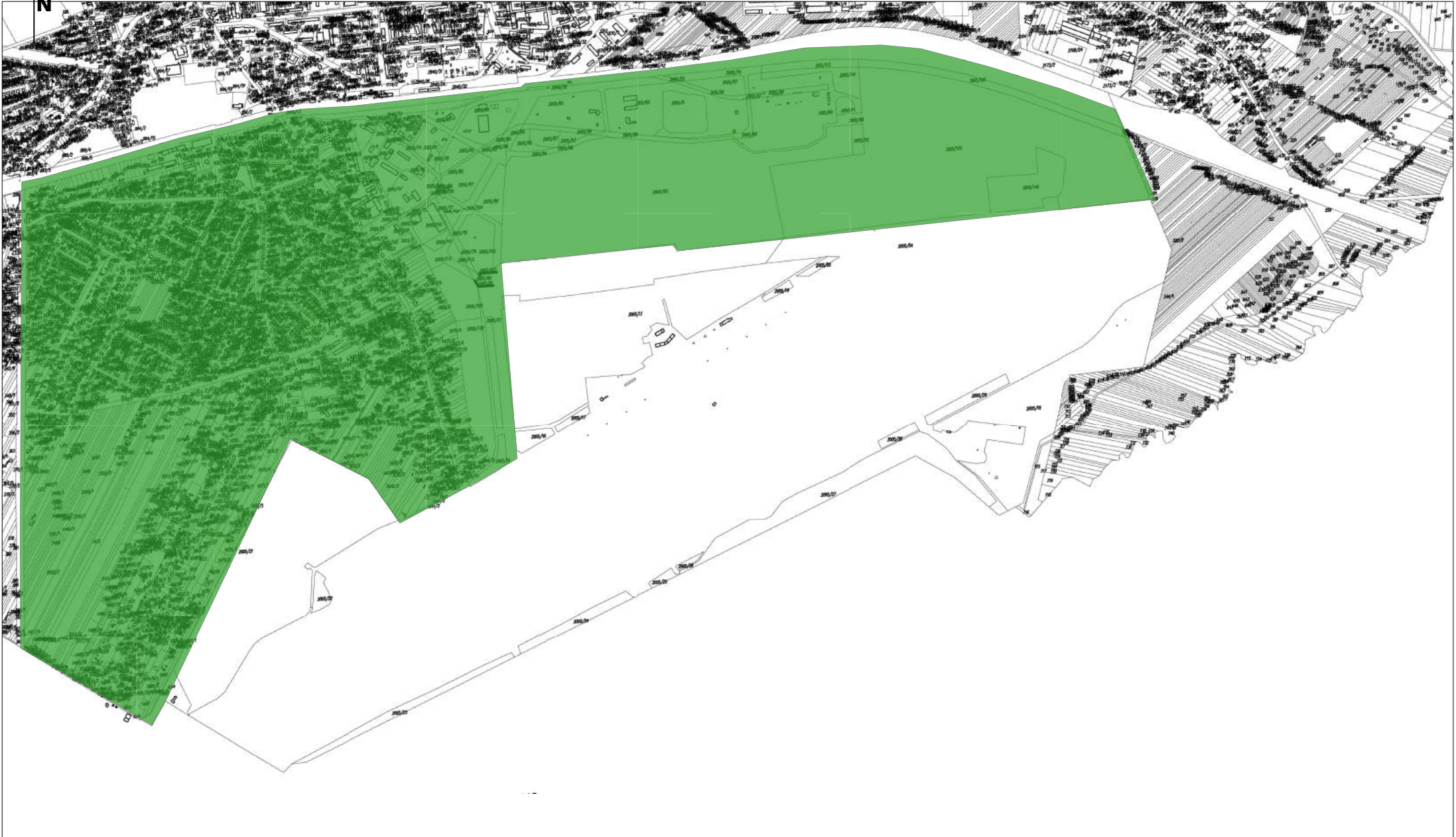
■ obszar zdegradowany

250 0 250 500 750 m



**Załącznik nr 9.**  
**Obszar zdegradowany i obszar rewitalizacji miasta Biała Podlaska**  
**1:5 000**

N



**Legenda**

■ obszar zdegradowany i obszar rewitalizacji

500 0 500 1000 1500 m